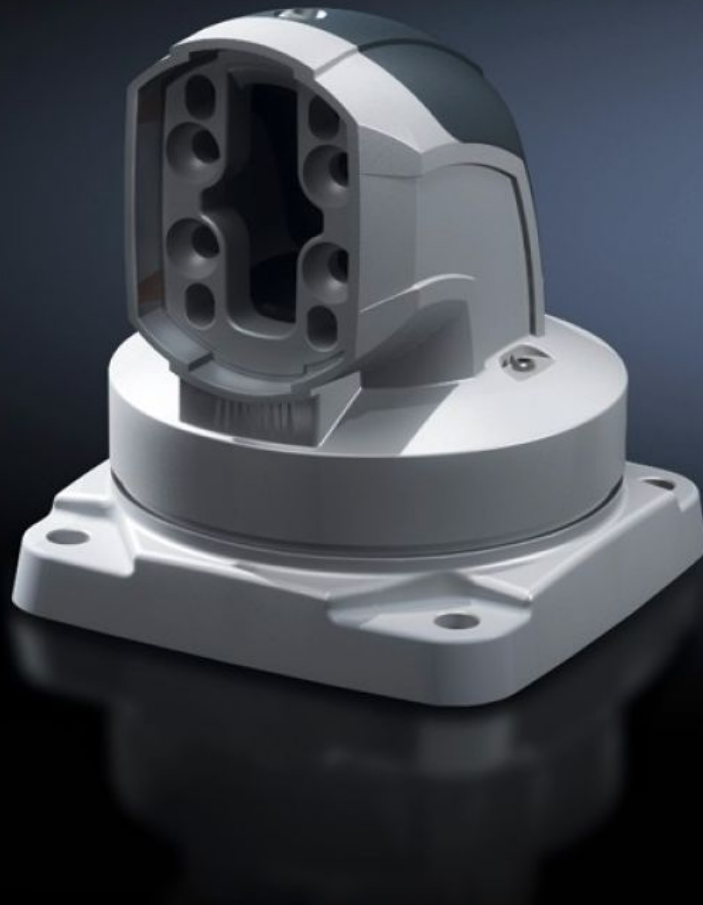


**Rittal – The System.**

Faster – better – everywhere.



**CP 6206.700**

**Articulación superior CP 60**

Estado: 24/06/2025 (Fuente: [rittal.com/es-es](http://rittal.com/es-es))

ENCLOSURES

POWER DISTRIBUTION

CLIMATE CONTROL

IT INFRASTRUCTURE

SOFTWARE & SERVICES

FRIEDHELM LOH GROUP



# CP 6206.700 - Articulación superior CP 60 Caída horizontal

Para la fijación pivotante del sistema de brazo soporte a superficies horizontales, también puede realizarse una fijación colgante al techo. Cubierta desmontable para facilitar la entrada de cables.

## Características

Referencia	CP 6206.700
Descripción producto	Para la fijación pivotante del sistema de brazo soporte a superficies horizontales, también puede realizarse una fijación colgante al techo. Cubierta desmontable para facilitar la entrada de cables.
Material	Cubierta: plástico Articulación superior: Aluminio fundido
Color	Cubierta: RAL 7024 Articulación superior: RAL 7035
Unidad de envase	Incl. juntas Tornillos para limitación del ángulo de giro Tornillos de ajuste Tornillos autorroscantes para la fijación soporte de perfil
Giratoria/inclinable	sí
Rotation angle/swivel area	aprox. 330° La utilización de los tornillos/placa de fijación adjuntos permite limitar el ángulo de giro.
Dimensiones	Anchura: 146 mm Altura: 158 mm
Unidad de embalaje	1 pza(s).
Peso neto	2.86
Peso bruto	3.06
Código arancelario	76169990
EAN	4028177684294

# Características

---

ETIM 9	EC000882
--------	----------

---

ECLASS 8.0	27400556
------------	----------

# Aprobaciones

---

Explicaciones
---------------

Declaración del fabricante
----------------------------