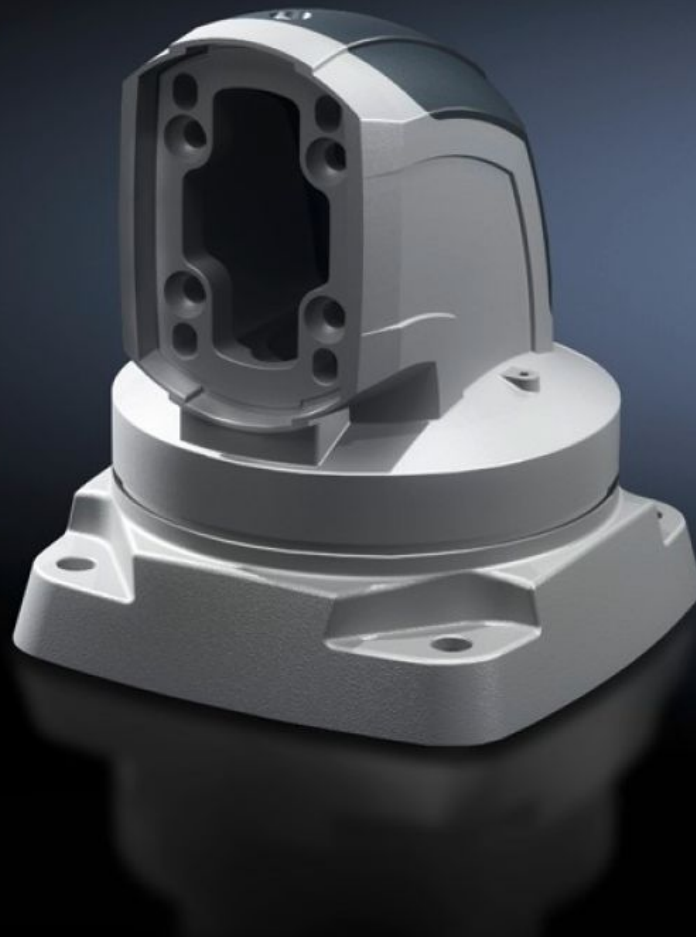


**Rittal – The System.**

Faster – better – everywhere.



**CP 6212.700**

**Articulación superior CP 120**

Estado: 13/05/2026 (Fuente: [rittal.com/es-es](http://rittal.com/es-es))

ENCLOSURES

POWER DISTRIBUTION

CLIMATE CONTROL

IT INFRASTRUCTURE

SOFTWARE & SERVICES

FRIEDHELM LOH GROUP



# CP 6212.700 - Articulación superior CP 120 Caída horizontal

Para la fijación pivotante del sistema de brazo soporte a superficies horizontales, también puede realizarse una fijación colgante al techo. Cubierta desmontable para facilitar la entrada de cables.

## Características

Referencia	CP 6212.700
Descripción producto	Para la fijación pivotante del sistema de brazo soporte a superficies horizontales, también puede realizarse una fijación colgante al techo. Cubierta desmontable para facilitar la entrada de cables.
Material	Articulación superior: Aluminio fundido Cubierta: plástico
Color	Articulación superior: RAL 7035 Cubierta: RAL 7024
Unidad de envase	Incl. juntas Tornillos para limitación del ángulo de giro Tornillos de ajuste Tornillos autorroscantes para la fijación soporte de perfil
Giratoria/inclinable	sí
Rotation angle/swivel area	aprox. 330° La utilización de los tornillos/placa de fijación adjuntos permite limitar el ángulo de giro.
Unidad de embalaje	1 pza(s).
Peso neto	5,75 kg
Peso bruto	5,86 kg
Código arancelario	76169990
ETIM 9	EC000882
ECLASS 8.0	27400556

# Características

---

Descripción producto

CP articulación superior Sistema120 salida horizontal, RAL  
7035/7024

# Aprobaciones

---

Explicaciones

Declaración del fabricante