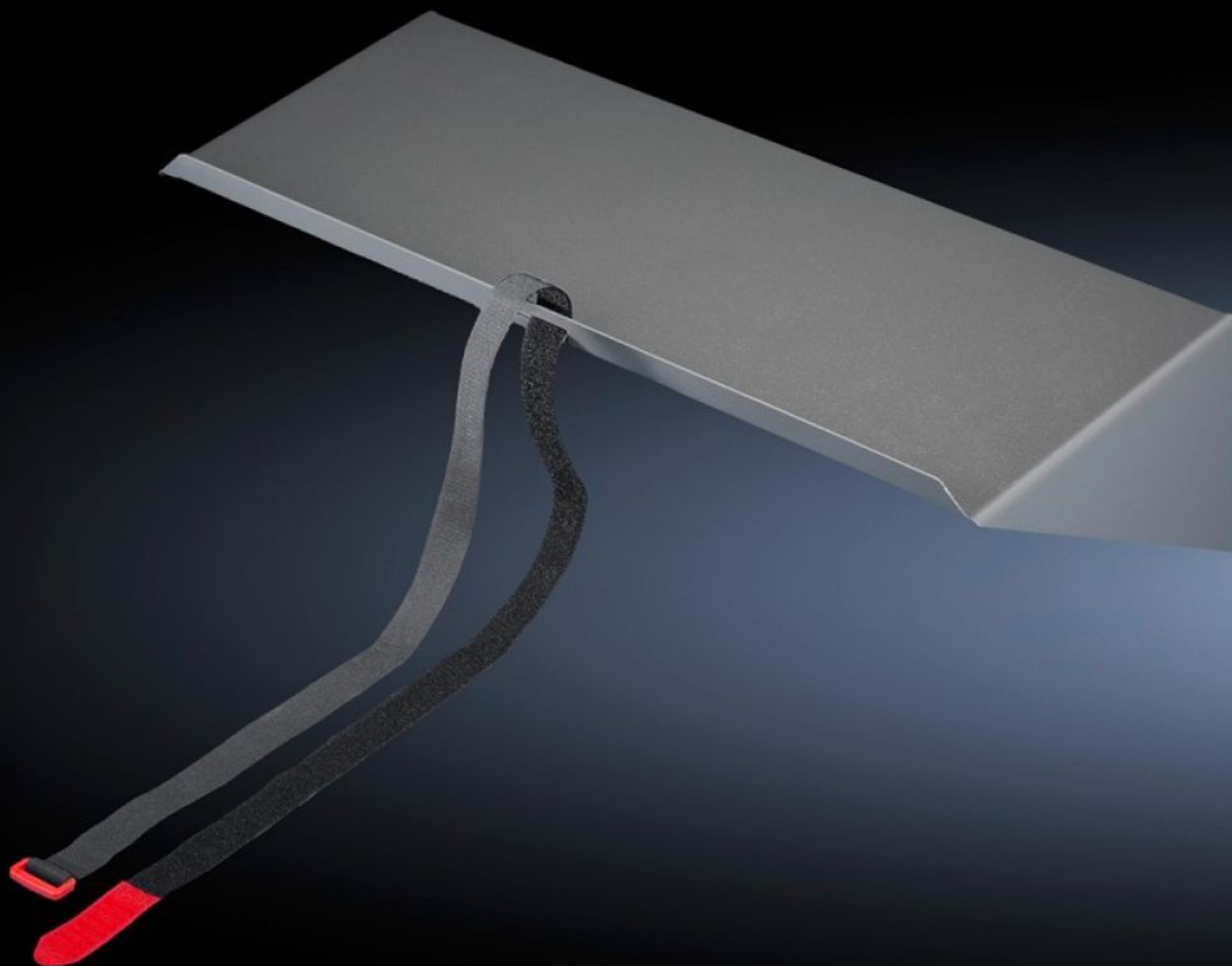


# Rittal – The System.

Faster – better – everywhere.



## IW 6902.950

### Suelo

Estado: 11/02/2026 (Fuente: [rittal.com/es-es](http://rittal.com/es-es))

ENCLOSURES

POWER DISTRIBUTION

CLIMATE CONTROL

IT INFRASTRUCTURE

SOFTWARE & SERVICES

FRIEDHELM LOH GROUP



# IW 6902.950 - Suelo para marco tubular de la puerta

La alternativa a la bandeja para aparatos para alojar PC's torre (máx. 20 kg) ocupando el espacio mínimo. Para atornillar al marco tubular de la puerta de armarios de 600 mm de ancho.

## Características

|                                |  |
|--------------------------------|--|
| Referencia                     | IW 6902.950  |
| Descripción producto           | La alternativa a la bandeja para equipos para alojar PC's torre (máx. 20 kg) ocupando el espacio mínimo. Para atornillar al marco tubular de la puerta de armarios de 600 mm de ancho. |
| Material                       | Chapa de acero   |
| Superficie                     | Pintada  |
| Color                          | RAL 7015   |
| Unidad de envase               | Cinta de sujeción<br>Material de fijación<br>Estribo de montaje  |
| Dimensiones                    | Anchura: 445 mm<br>Altura: 159 mm<br>Profundidad: 230 mm   |
| Capacidad de carga             | 20 kg  |
| Observación                    | Los estribos de montaje incluidos en la unidad de envase son adecuados para puertas de 600 mm de ancho   |
| Unidad de embalaje             | 1 pza(s).  |
| Peso neto                      | 4.548  |
| Peso bruto                     | 4.748  |
| PCF/VE (Cradle-to-Gate)        | 16,4 kg CO2 eq (Cat B)   |
| Información sobre la clase PCF | Categoría B: valor PCF (Cradle-to-Gate) calculado aproximadamente en función del peso del producto y autodeclarado   |
| Código arancelario             | 94039910   |
| EAN                            | 4028177438729  |

# Características

|            |          |
|------------|----------|
| ETIM 9     | EC002620 |
| ECLASS 8.0 | 27189261 |