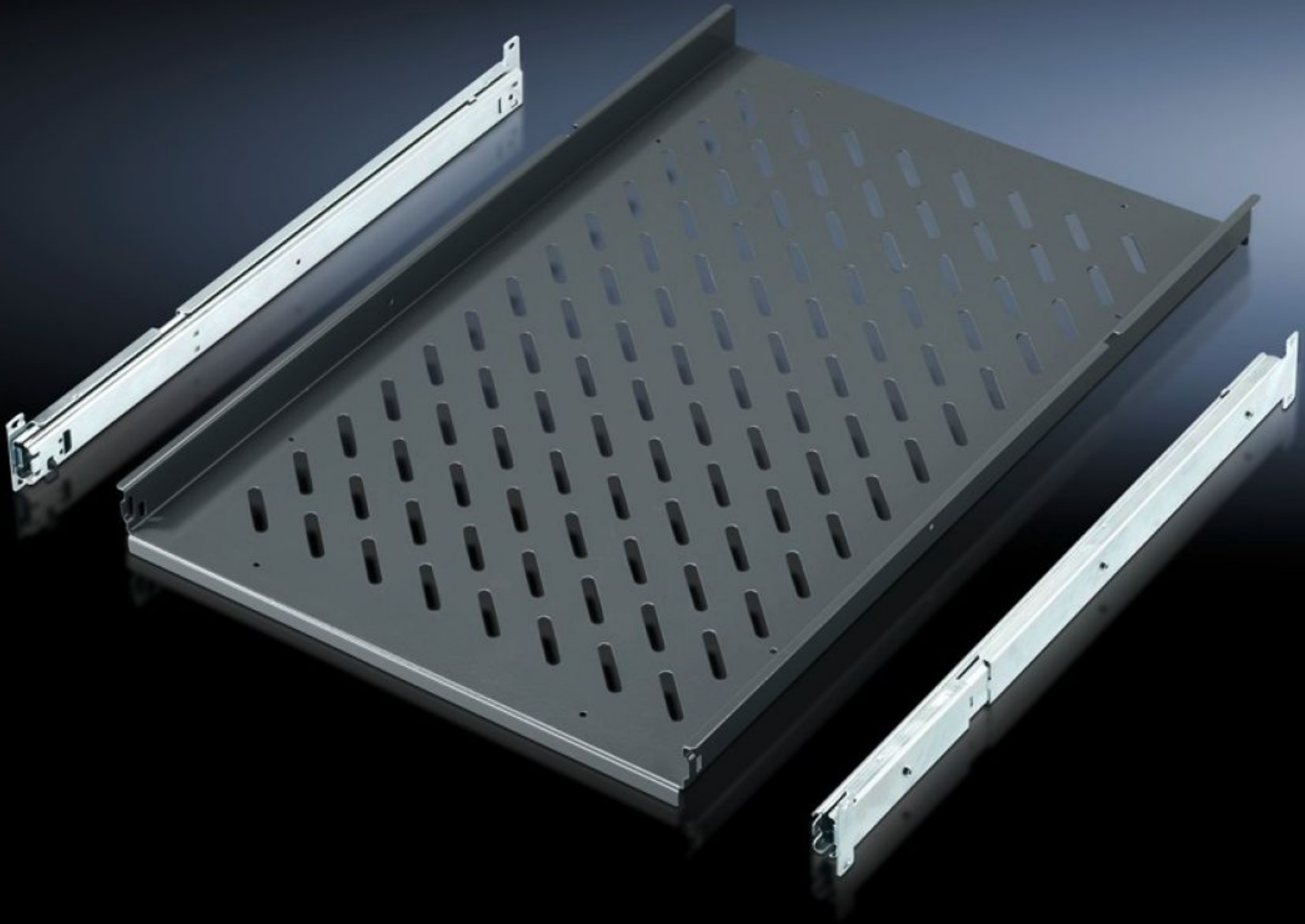


**Rittal – The System.**

Faster – better – everywhere.



**IW 6902.960**

**Bandeja para equipos, extraíble**

Estado: 13/06/2026 (Fuente: [rittal.com/es-es](http://rittal.com/es-es))

ENCLOSURES

POWER DISTRIBUTION

CLIMATE CONTROL

IT INFRASTRUCTURE

SOFTWARE & SERVICES

FRIEDHELM LOH GROUP



# IW 6902.960 - Bandeja para equipos, extraíble para TS, PC, IW

Para montaje directo al perfil vertical del armario TS, ancho de armario.

## Características

Referencia	IW 6902.960
Descripción producto	Para montaje directo al perfil vertical del armario TS.
Material	Chapa de acero
Color	RAL 7015
Unidad de envase	Incl. 2 guías telescópicas
Capacidad de carga	30 kg de carga estática sobre la superficie
Observación	Para armarios sin placa de montaje
Observación referente a la referencia	Pueden montarse también en armarios de 800 mm de prof. sobre la base TS (fijación posterior extraíble).
Superficie de apoyo	Anchura: 465 mm Profundidad: 545 mm
Adecuado para	Tipo de armario: TS PC IW Anchura: = 600 mm Profundidad: = 600 mm = 800 mm
Unidad de embalaje	1 pza(s).
Peso neto	6,854 kg
Peso bruto	7,215 kg
PCF/VE (Cradle-to-Gate)	29,7 kg CO2 eq (Cat B)
Información sobre la clase PCF	Categoría B: valor PCF (Cradle-to-Gate) calculado aproximadamente en función del peso del producto y autodeclarado
Código arancelario	94039910

# Características

---

ETIM 9	EC002620
ECLASS 8.0	27189261
Descripción producto	IW Bandeja para aparatos, extraíble, para TS, PC, IW, para profundidad de armario de 600 mm

---