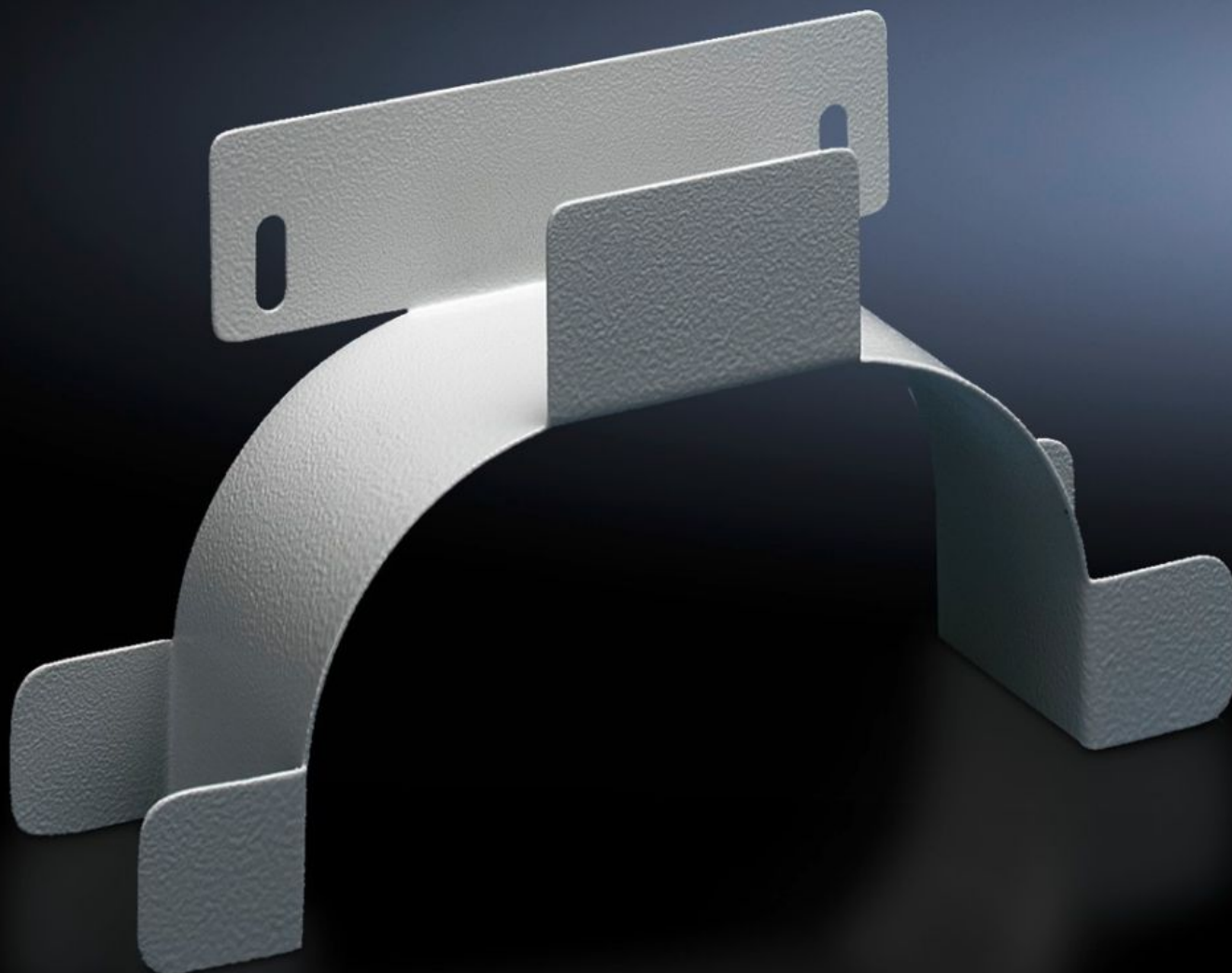
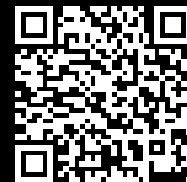


Rittal – The System.

Faster – better – everywhere.



DK 7220.500

Soporte para cable sobrante

Estado: 30/01/2026 (Fuente: rittal.com/es-es)

ENCLOSURES

POWER DISTRIBUTION

CLIMATE CONTROL

IT INFRASTRUCTURE

SOFTWARE & SERVICES

FRIEDHELM LOH GROUP



DK 7220.500 - Soporte para cable sobrante

Para la fijación en la zona posterior del armario o para la fijación lateral a armarios para redes.



Características

Referencia	DK 7220.500
Descripción producto	Para la fijación en la zona posterior del armario o para la fijación lateral a armarios para redes. El soporte puede fijarse a todos los travesaños de profundidad o a los chasis y guías con retícula de 25 mm, medida de fijación 150 mm.
Material	Chapa de acero
Superficie	Galvanizada
Color	RAL 7035
Dimensiones	Anchura: 280 mm Altura: 151 mm Profundidad: 75 mm
Unidad de embalaje	1 pza(s).
Peso neto	0.56
Peso bruto	0.66
PCF/VE (Cradle-to-Gate)	3,3 kg CO2 eq (Cat B)
Información sobre la clase PCF	Categoría B: valor PCF (Cradle-to-Gate) calculado aproximadamente en función del peso del producto y autodeclarado
Código arancelario	73269098

Características

EAN	4028177221659
ETIM 9	EC000322
ECLASS 8.0	27400604