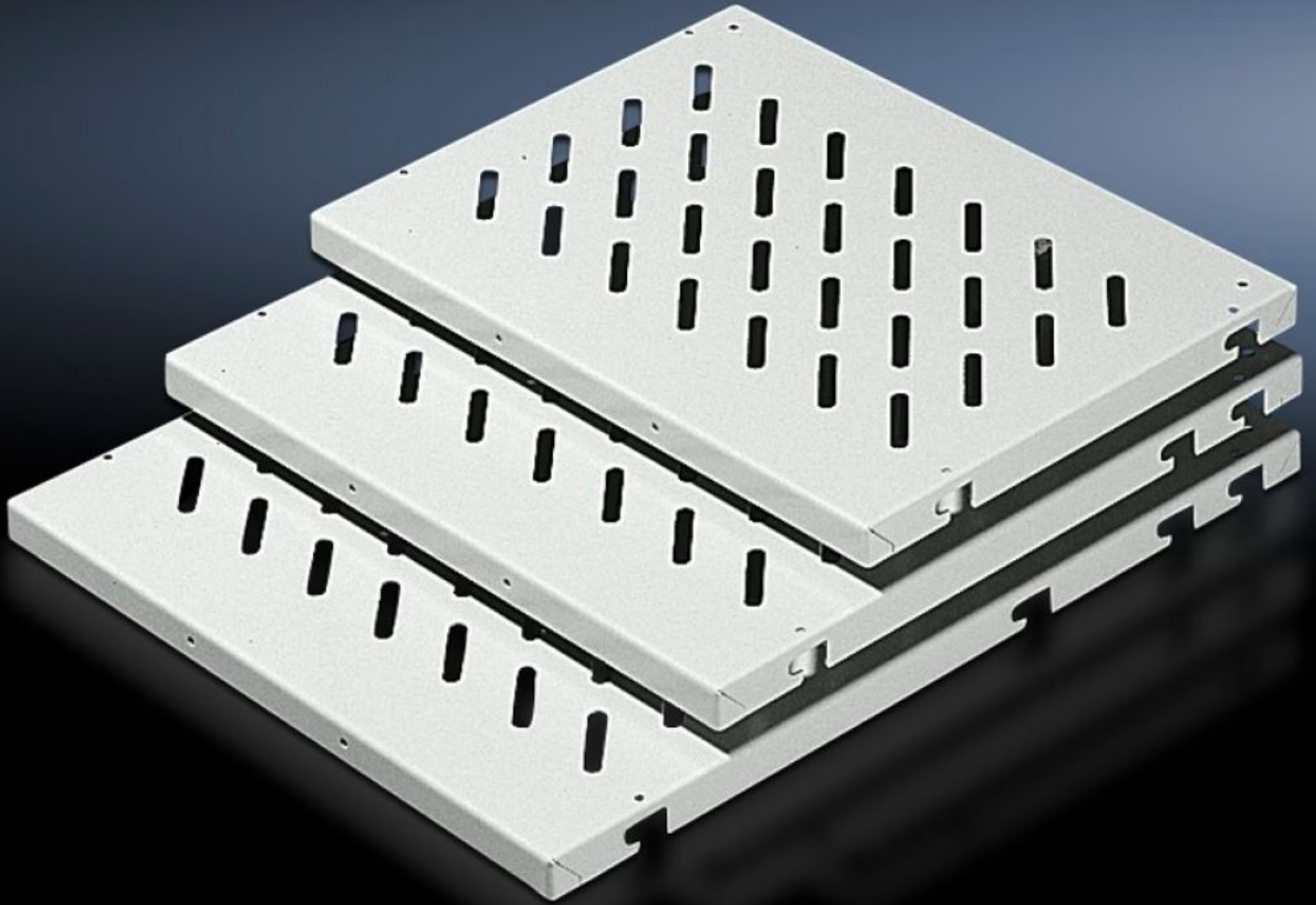


Rittal – The System.

Faster – better – everywhere.



DK 7485.035

Bandeja para equipos con fijación al bastidor

Estado: 23/06/2025 (Fuente: rittal.com/es-es)

ENCLOSURES

POWER DISTRIBUTION

CLIMATE CONTROL

IT INFRASTRUCTURE

SOFTWARE & SERVICES

FRIEDHELM LOH GROUP



DK 7485.035 - Bandeja para equipos con fijación al bastidor

Para fijación del bastidor, para montaje en armarios sin perfilera de 482,6 mm (19"), ancho de armario: 600 y 800 mm, capacidad de carga: 50 kg / 100 kg.

Características

Referencia	DK 7485.035
Ejecución	perforado
Descripción producto	Para fijación al bastidor, para montaje en armarios sin perfilera de 482,6 mm (19").
Ventajas	Montaje de bulones o guías de fijación en la prof. del armario en retícula de 25 mm Con taladro de montaje para asas
Aplicación	Para montaje en armarios sin alojamiento de 482,6 mm (19")
Material	Chapa de acero
Superficie	Pintada
Color	RAL 7035
Unidad de envase	Bandeja para equipos perforada 2 carriles de fijación
Posibilidades de montaje	Montaje fijo: bandeja para equipos, 50 kg con bulones de fijación al chasis de montaje Montaje fijo: bandeja para equipos, 100 kg con carriles de fijación al chasis de montaje Variable en profundidad: bandeja para equipos con guías telescópicas a chasis de montaje
Capacidad de carga	Carga sobre la superficie 100 kg
Observación para el montaje	Para el nivel de montaje interior se precisan adicionalmente dos chasis de sistema
Observación	Profundidad máx. de las bandejas = Profundidad armario - 100 mm

Características

Dimensiones	Anchura: 671 mm Altura: 45 mm Profundidad: 500 mm
Adecuado para	Tipo de armario: VX VX IT TS IT Anchura: 800 mm
Unidad de embalaje	1 pza(s).
Peso neto	8.17
Peso bruto	8.6
PCF per pack (cradle-to-gate)	32,8 kg CO2 eq (Cat B)
Note on PCF category	Category B: PCF value (cradle-to-gate) based on the product weight, approximately calculated and self-declared
Código arancelario	94039910
EAN	4028177166028
ETIM 9	EC002620
ECLASS 8.0	27189261