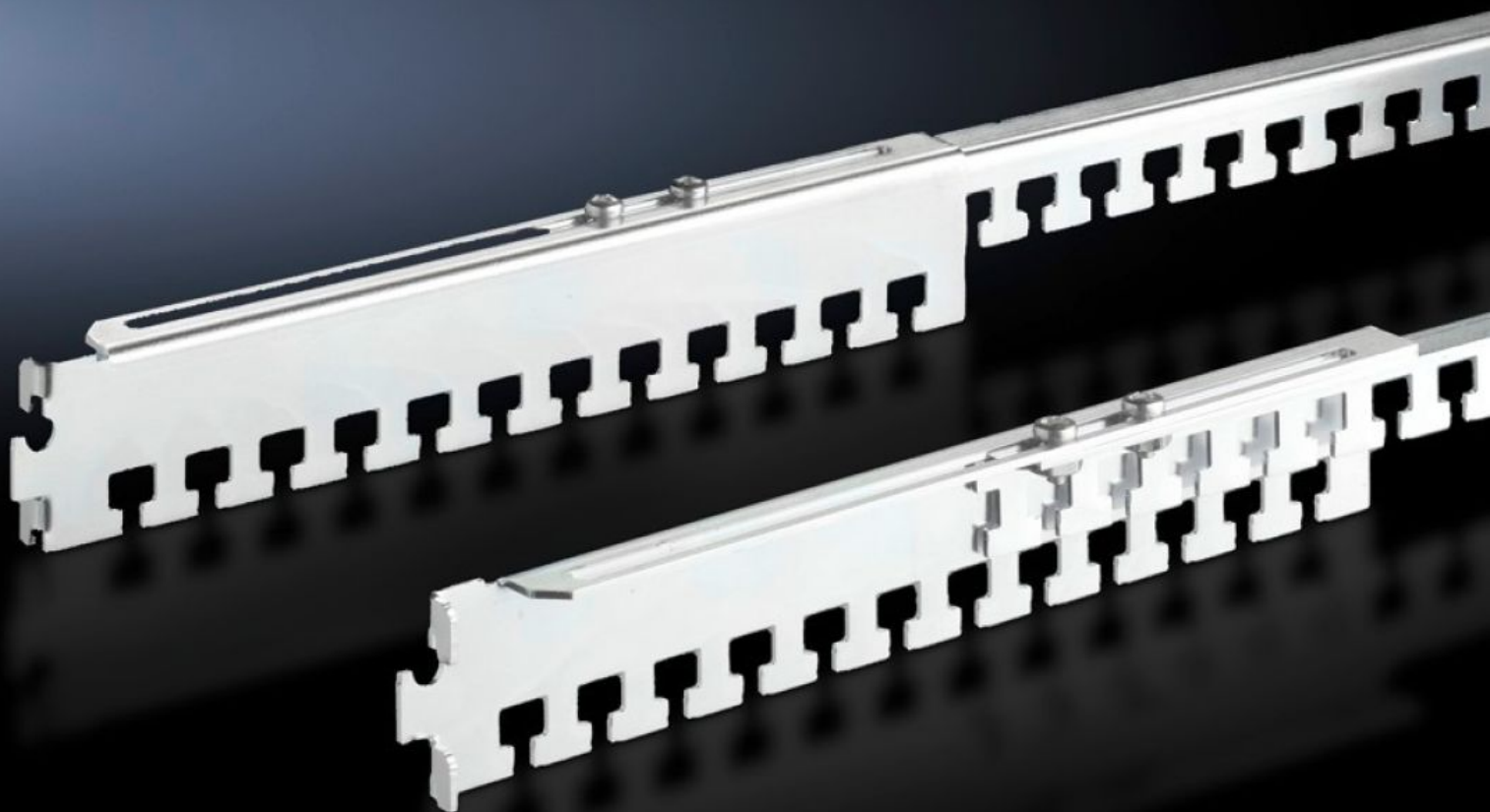


**Rittal – The System.**

Faster – better – everywhere.



**DK 7858.162**

**Guías de entrada de cables,  
variables en profundidad**

Estado: 2/06/2026 (Fuente: [rittal.com/es-es](http://rittal.com/es-es))

ENCLOSURES

POWER DISTRIBUTION

CLIMATE CONTROL

IT INFRASTRUCTURE

SOFTWARE & SERVICES

FRIEDHELM LOH GROUP



# DK 7858.162 - Guías de entrada de cables, variables en profundidad para TS, TE

Para TS y marcos de montaje de 19", permite la adaptación flexible de su longitud en la distancia de fijación entre los dos marcos de montaje de 19".



## Características

Referencia	DK 7858.162
Descripción producto	Puede utilizarse para TS y entre las guías perfil del TS IT en la profundidad del armario.
Aplicación	<p>Para el guiado de cables al bastidor del armario y la tracción de los cables introducidos. Estos pueden fijarse a la guía de entrada de cables mediante bridas o velcro.</p> <p>Las guías de entrada de cables pueden insertarse directamente en la parte posterior, en transversal a un nivel de montaje de 19" o bien en la profundidad del armario entre dos marcos de montaje. Una fijación atornillada adicional asegura la unidad.</p> <p>La versión de la guía variable en profundidad permite la adaptación flexible de su longitud a la distancia de fijación determinada entre los dos marcos de montaje de 19".</p>
Material	Chapa de acero
Superficie	Galvanizada
Unidad de envase	Incl. accesorios de fijación
Distancia niveles	500 - 895 mm
Observación	Medida de fijación + 152 mm = Distancia nivel de 19"
Unidad de embalaje	4 pza(s).

# Características

Peso neto	1,6 kg
Peso bruto	1,7 kg
Código arancelario	73269098
ETIM 9	EC000322
ECLASS 8.0	27400604
Descripción producto	DK GUIA ENTR. CABLES VAR. PROF P/ TE,TS,FR(i)500-895mm,UE=4