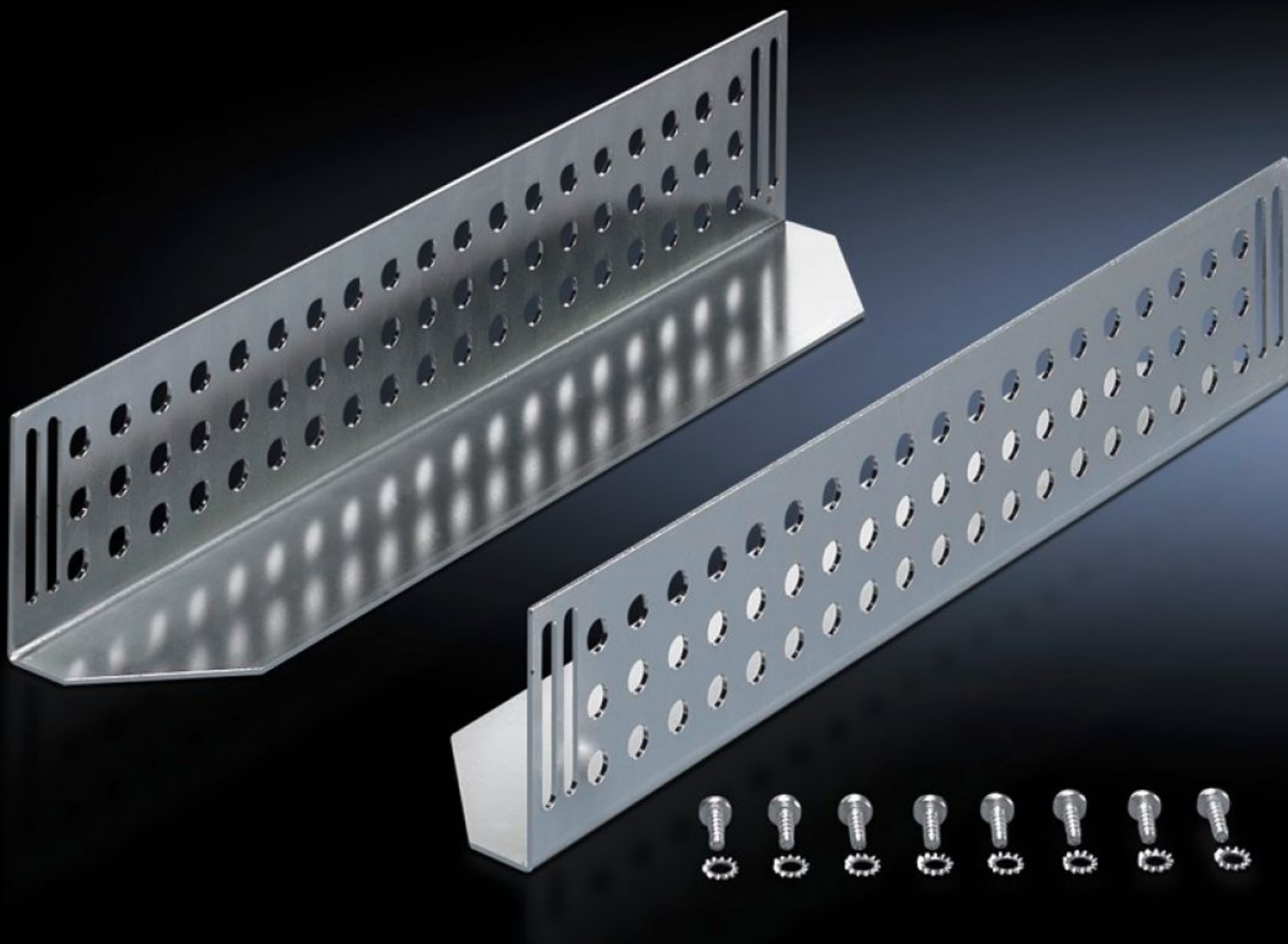
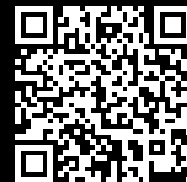


Rittal – The System.

Faster – better – everywhere.



DK 7963.310

Guías deslizantes

Estado: 11/02/2026 (Fuente: rittal.com/es-es)

ENCLOSURES

POWER DISTRIBUTION

CLIMATE CONTROL

IT INFRASTRUCTURE

SOFTWARE & SERVICES

FRIEDHELM LOH GROUP



DK 7963.310 - Guías deslizantes para TE

Para montaje entre un nivel de fijación frontal y uno posterior, para soportar componentes pesados en pulgadas.

Características

Referencia	DK 7963.310
Descripción producto	Para montaje entre el nivel de fijación de 19" frontal y el posterior. Las guías deslizantes soportan componentes en pulgadas de elevado peso.
Material	Chapa de acero
Superficie	Galvanizada
Unidad de envase	Incl. material de fijación
Distance between mounting levels	395 mm
Load capacity static	800 N
Superficie de apoyo	Anchura: 85 mm Profundidad: 324 mm
Adecuado para	Tipo de armario: TE 8000 EL
Dimensiones de montaje	Installation depth for components: 482,6 mm Anchura de montaje para componentes: 19"
Unidad de embalaje	2 pza(s).
Peso neto	1.56
Peso bruto	1.76
Código arancelario	73269098
EAN	4028177443938
ETIM 9	EC002620
ECLASS 8.0	27189261