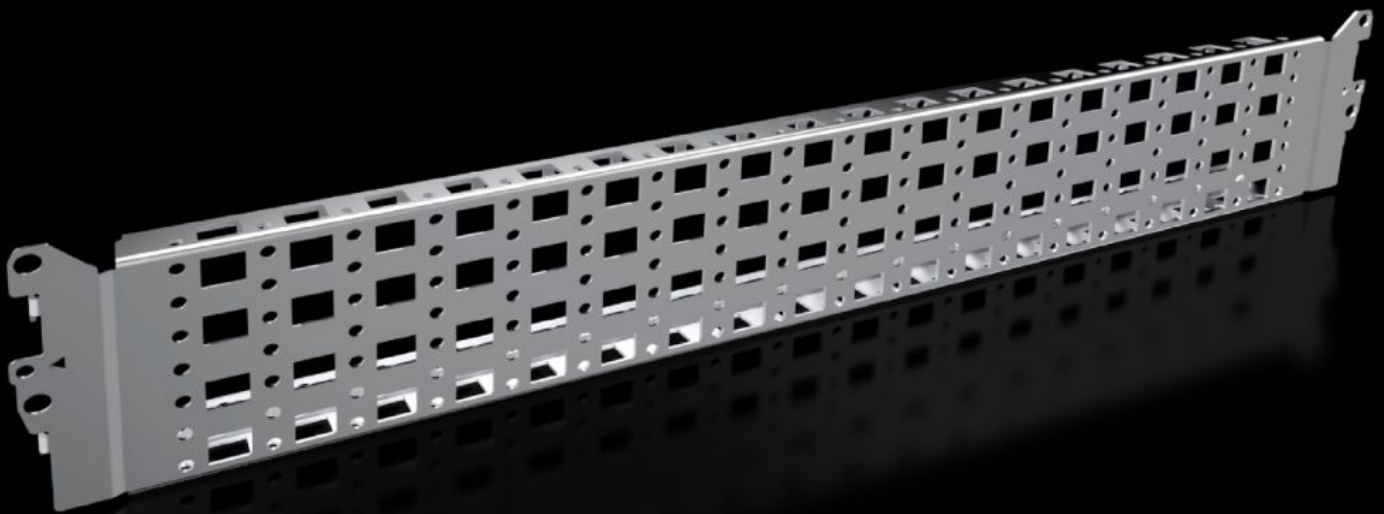


**Rittal – The System.**

Faster – better – everywhere.



**VX 8100.732**

**Chasis de sistema 23 x 89 mm,  
acero inoxidable**

Estado: 13/05/2026 (Fuente: [rittal.com/es-es](http://rittal.com/es-es))

ENCLOSURES

POWER DISTRIBUTION

CLIMATE CONTROL

IT INFRASTRUCTURE

SOFTWARE & SERVICES

FRIEDHELM LOH GROUP



# VX 8100.732 - Chasis de sistema 23 x 89 mm, acero inoxidable para VX, VX SE

Para un equipamiento interior variable e individual del bastidor del armario en el nivel de montaje interior.



## Características

Referencia	VX 8100.732
Descripción producto	Para un equipamiento interior variable e individual del bastidor del armario en el nivel de montaje interior.
Ventajas	Simplemente introducir en las perforaciones de sistema y atornillar Perforación del sistema en los cuatro lados Perforaciones arriba y abajo para tuercas enjauladas para la fijación de componentes propios mediante tornillos métricos
Material	Acero inoxidable 1.4301 (AISI 304)
Unidad de envase	Incl. material de fijación
Posibilidades de montaje	En VX sobre el nivel de montaje interior al perfil del armario VX En VX SE al perfil del armario en combinación con la guía de adaptación VX En chasis de sistema idénticos entre sí
Adecuado para	Tipo de armario: VX VX SE Ancho/Profundidad: 600 mm
Unidad de embalaje	2 pza(s).

# Características

---

Peso neto	1,3 kg
Peso bruto	1,56 kg
Código arancelario	73269098
ETIM 9	EC002620
ECLASS 8.0	27189234
Descripción producto	Chasis de sistema VX 23 x 89 mm para An./Pr.: 600 mm, acero inoxidable, 1.4301

# Aprobaciones

---

Explicaciones	PCF-declaration
---------------	-----------------