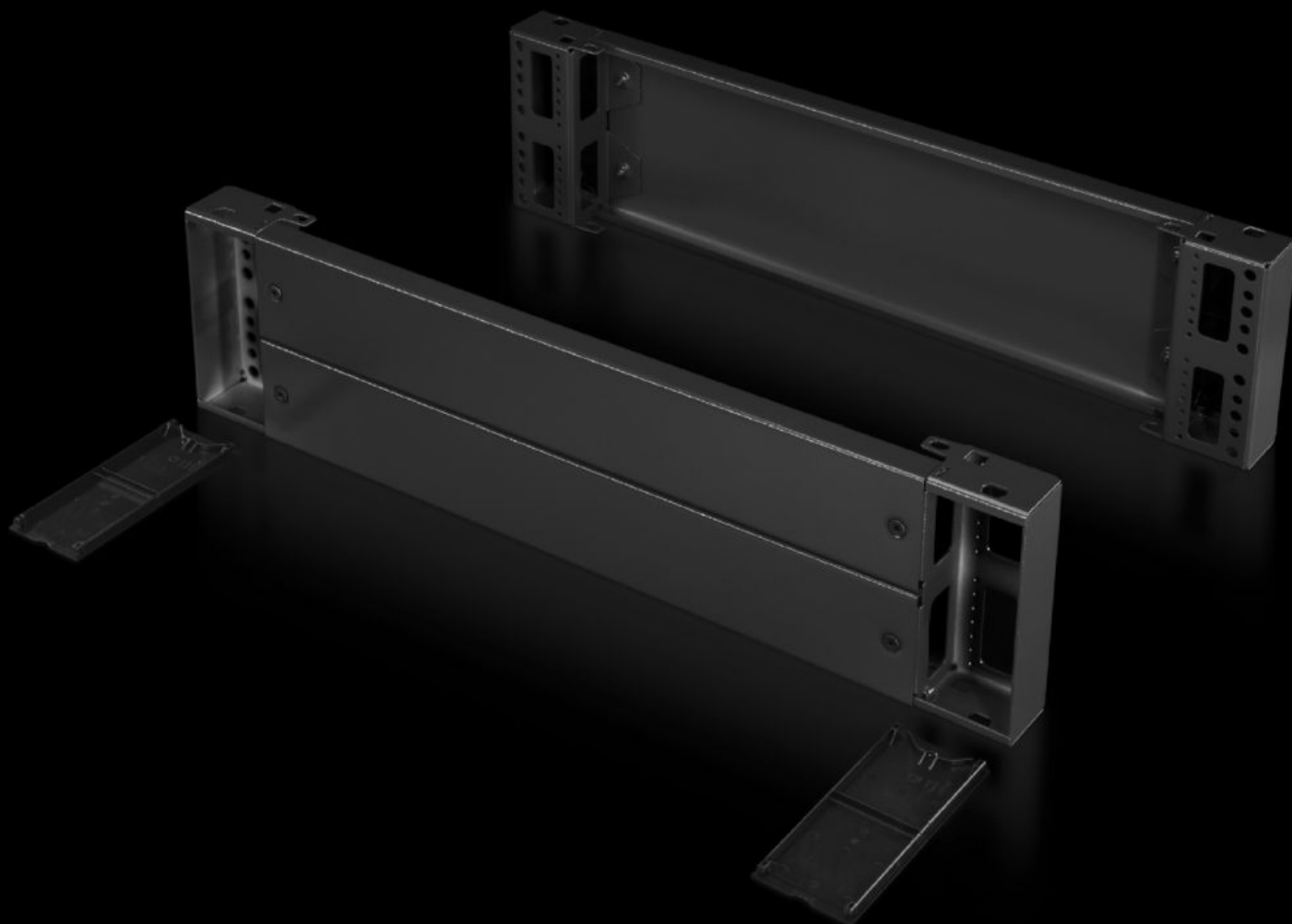
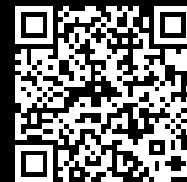


**Rittal – The System.**

Faster – better – everywhere.



**TS 8602.600**

**Elementos de zócalo frontales y  
posteriores, 200 mm**

Estado: 16/02/2026 (Fuente: [rittal.com/es-es](http://rittal.com/es-es))

ENCLOSURES

POWER DISTRIBUTION

CLIMATE CONTROL

IT INFRASTRUCTURE

SOFTWARE & SERVICES

FRIEDHELM LOH GROUP



# TS 8602.600 - Elementos de zócalo frontales y posteriores, 200 mm Chapa de acero para TS, TS IT, SE, CM, TP, PC, IW, TE

El elemento de zócalo está compuesto por una pantalla y dos piezas angulares premontadas. En elementos de zócalo de 200 mm de altura una de las pantallas es de dos piezas para la entrada de cables.

## Características

Referencia	TS 8602.600
Ejecución	cerrado
Descripción producto	El elemento de zócalo está compuesto por una pantalla y dos piezas angulares premontadas. En elementos de zócalo de 200 mm de altura una de las pantallas es de dos piezas para la entrada de cables.
Material	Elementos de zócalo: chapa de acero Cubiertas: plástico
Superficie	Pintada
Color	RAL 7022 Cubiertas: RAL 9005
Unidad de envase	2 elementos de zócalo 4 tapas Incl. material de fijación
Dimensiones	Altura: 200 mm
Adecuado para	Tipo de armario: TS: = 600 mm Tipo de armario: SE Tipo de armario: CM Tipo de armario: TP Tipo de armario: PC Tipo de armario: IW Tipo de armario: TS IT
Unidad de embalaje	2 pza(s).

# Características

Peso neto	6.32
Peso bruto	6.963
Código arancelario	94039910
EAN	4028177208612
ECLASS 8.0	27182003