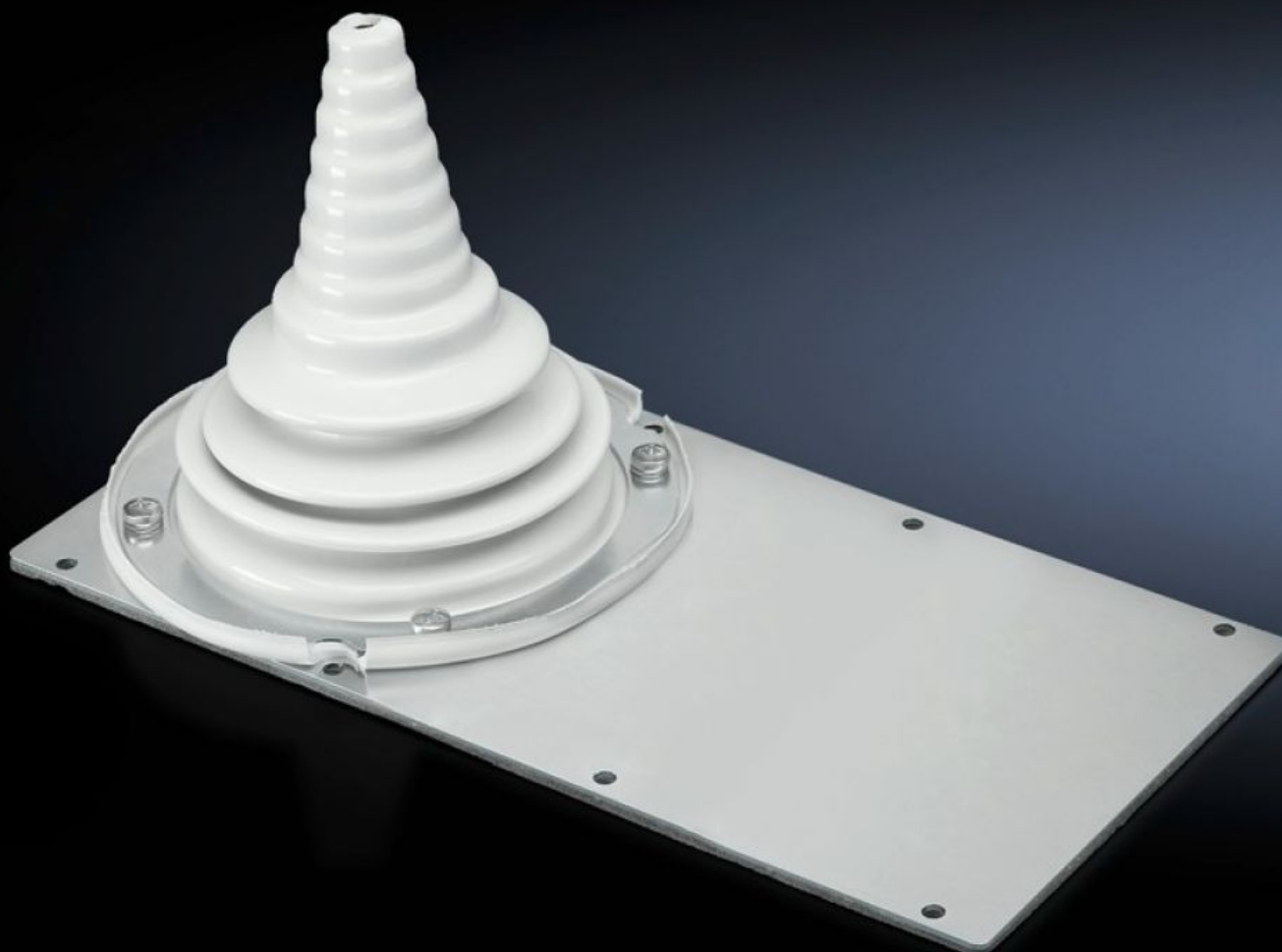
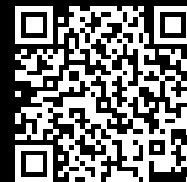


# Rittal – The System.

Faster – better – everywhere.



## SZ 8609.390

## Módulos

Estado: 23/05/2026 (Fuente: [rittal.com/es-es](http://rittal.com/es-es))

ENCLOSURES

POWER DISTRIBUTION

CLIMATE CONTROL

IT INFRASTRUCTURE

SOFTWARE & SERVICES

FRIEDHELM LOH GROUP



# SZ 8609.390 - Módulos con boquilla para cables

Para cables de Ø 10 a 65 mm La boquilla flexible se adapta al radio de flexión de los cables.

## Características

Referencia	SZ 8609.390
Ejecución	con boquilla para cables
Descripción producto	Para cables de Ø 10 a 65 mm La boquilla flexible se adapta al radio de flexión de los cables.
Material	Chapa de acero, 2 mm
Superficie	Galvanizada
Unidad de envase	Incl. junta y material de fijación
Unidad de embalaje	1 pza(s).
Peso neto	1,139 kg
Peso bruto	1,16 kg
PCF/VE (Cradle-to-Gate)	4,3 kg CO2 eq (Cat B)
Información sobre la clase PCF	Categoría B: valor PCF (Cradle-to-Gate) calculado aproximadamente en función del peso del producto y autodeclarado
Código arancelario	83024200
ETIM 9	EC000211
ECLASS 8.0	27142421
Descripción producto	TS MODULOS PARTIDOS, 2 BOQUILLAS PARA CABLE Y CERRADA