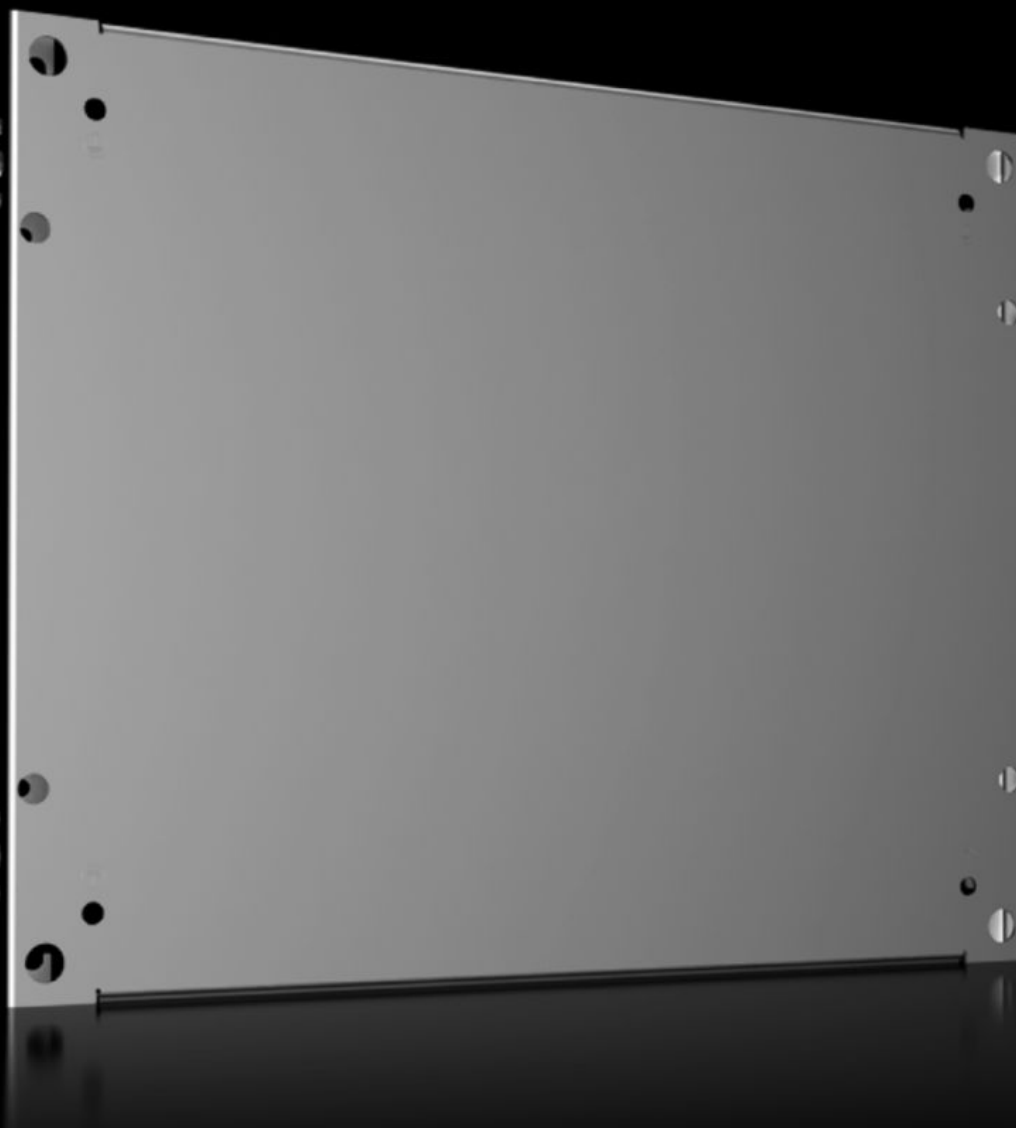
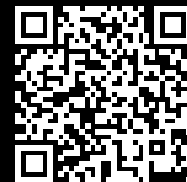


Rittal – The System.

Faster – better – everywhere.



VX 8617.520

Placas de montaje parciales

Estado: 3/04/2026 (Fuente: rittal.com/es-es)

ENCLOSURES

POWER DISTRIBUTION

CLIMATE CONTROL

IT INFRASTRUCTURE

SOFTWARE & SERVICES

FRIEDHELM LOH GROUP



VX 8617.520 - Placas de montaje parciales para VX, VX SE, PC, IW

Para alojar componentes adicionales en el armario. Las placas de montaje parcial pueden utilizarse de forma muy flexible en diferentes aplicaciones.

Características

Referencia	VX 8617.520
Descripción producto	Para alojar componentes adicionales en el armario. Las placas de montaje parcial pueden utilizarse de forma muy flexible en diferentes aplicaciones.
Material	Chapa de acero, 2,5 mm
Superficie	Galvanizada
Unidad de envase	Incl. material de fijación
Adecuado para ancho de puerta	600 mm
Posibilidades de montaje	El montaje puede realizarse a elección en vertical como superficie de montaje o en horizontal como suelo La fijación se realiza directamente al perfil del armario En caso de montaje avanzado la fijación se realiza a través del chasis de sistema al nivel de montaje deseado en el armario Las placas de montaje parciales instaladas en varios niveles una detrás de la otra, pueden montarse en ejecución abatible mediante la fijación de bisagras, para facilitar así el acceso a los niveles posteriores.
Observación	Para el montaje en VX SE, PC, IW se precisa la guía de adaptación VX
Dimensiones	Anchura: 500 mm Profundidad: 400 mm
Adecuado para tipo de armario	VX VX SE PC

Características

Adecuado para	Tipo de armario: VX VX SE PC Anchura: = 600 mm Profundidad: = 500 mm = 600 mm
Unidad de embalaje	1 pza(s).
Peso neto	4,95 kg
Peso bruto	5,66 kg
PCF/VE (Cradle-to-Gate)	21,6 kg CO2 eq (Cat B)
Información sobre la clase PCF	Categoría B: valor PCF (Cradle-to-Gate) calculado aproximadamente en función del peso del producto y autodeclarado
Código arancelario	94039910
ETIM 9	EC000213
ECLASS 8.0	27409216
Descripción producto	Placa de montaje parcial VX, dimensiones: 500x400 mm