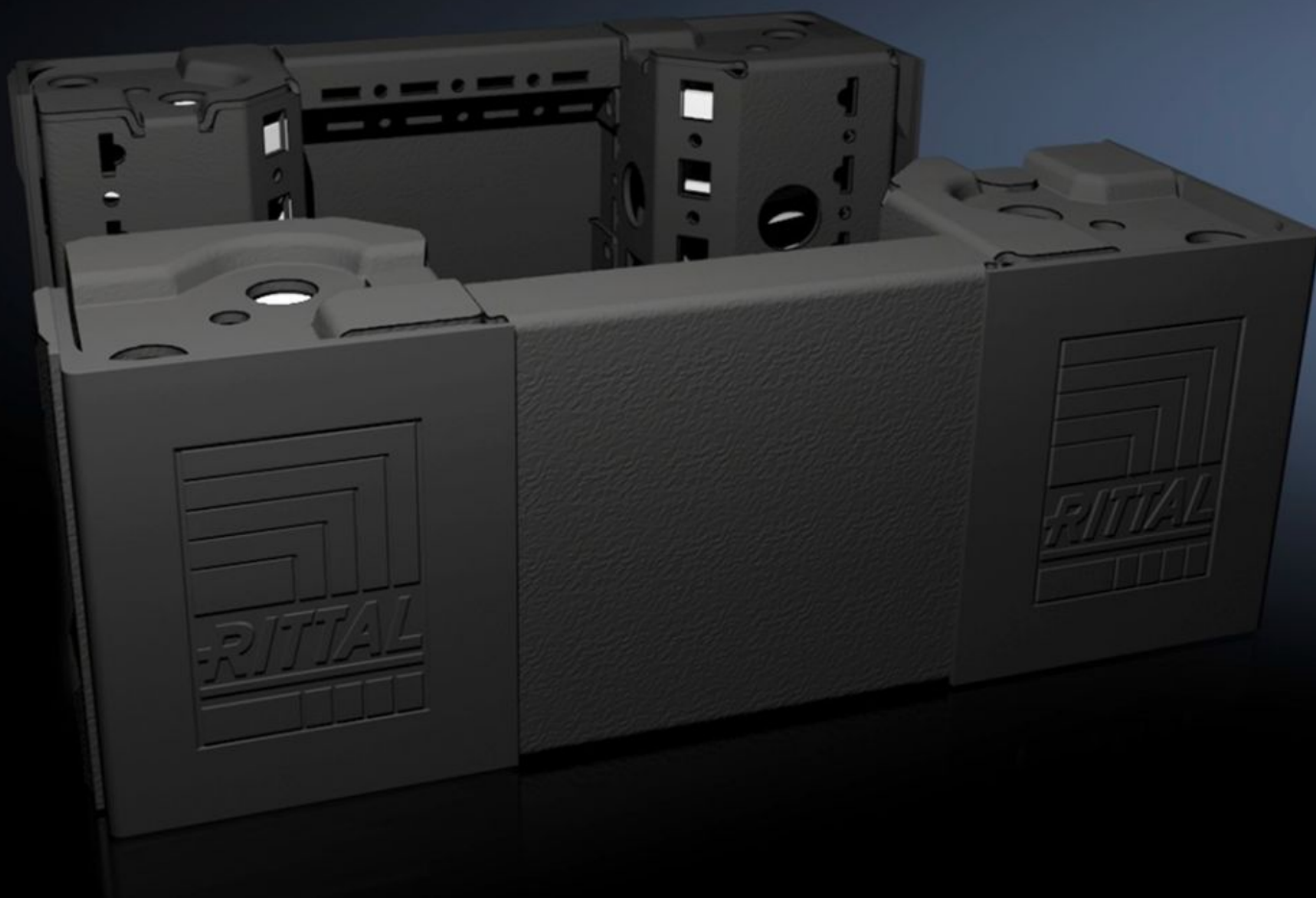
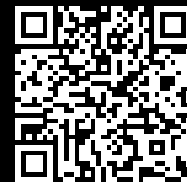


Rittal – The System.

Faster – better – everywhere.



VX 8620.000

Cantonera de zócalo con pantallas de zócalo, delante y detrás, 100 mm

Estado: 5/04/2026 (Fuente: rittal.com/es-es)

ENCLOSURES

POWER DISTRIBUTION

CLIMATE CONTROL

IT INFRASTRUCTURE

SOFTWARE & SERVICES

FRIEDHELM LOH GROUP



VX 8620.000 - Cantonera de zócalo con pantallas de zócalo, delante y detrás, 100 mm para VX, VX IT, VX SE, TE, TS, TS IT, TP, PC, IW

Cantoneras de zócalo con autoposicionamiento adaptado al sistema de armarios ensamblables, según la aplicación con o sin pantallas de zócalo. Grandes aberturas en la cantonera para facilitar el acceso a la conexión roscada, puede cerrarse mediante una cubierta angular y de ensamblaje.

Características

Referencia	VX 8620.000
Descripción producto	Cantoneras de zócalo con autoposicionamiento adaptado al sistema de armarios ensamblables, según la aplicación con o sin pantallas de zócalo. Grandes aberturas en la cantonera para facilitar el acceso a la conexión roscada, puede cerrarse mediante una cubierta angular y de ensamblaje.
Material	Cantonera de zócalo: chapa de acero Pantalla de zócalo delante/detrás: Chapa de acero Cubierta angular y de ensamblaje: plástico
Color	RAL 9005
Unidad de envase	4 cantoneras de zócalo, 100 mm de altura 4 cubiertas angulares 1 cubierta de ensamblaje 2 pantallas de zócalo, delante/detrás, 100 mm de altura Incl. material de fijación
Observación	Pantallas laterales de zócalo para el cierre de una unidad de zócalo, la estabilización de los zócalos entre sí o el equipamiento interior del zócalo
Dimensiones	Altura: 100 mm
Adecuado para	Tipo de armario: VX Anchura: = 300 mm
Peso/UE	2,73 kg

Características

Unidad de embalaje	2 pza(s).
Peso neto	2,534 kg
Peso bruto	2,94 kg
Código arancelario	94039910
ECLASS 8.0	27182003
Descripción producto	Cantонера de zócalo VX con pantalla de zócalo, delante y detrás, Al.: 100 mm, para An.: 300 mm, chapa de acero

Aprobaciones

Aprobaciones	UL + C-UL - FTTA
--------------	------------------