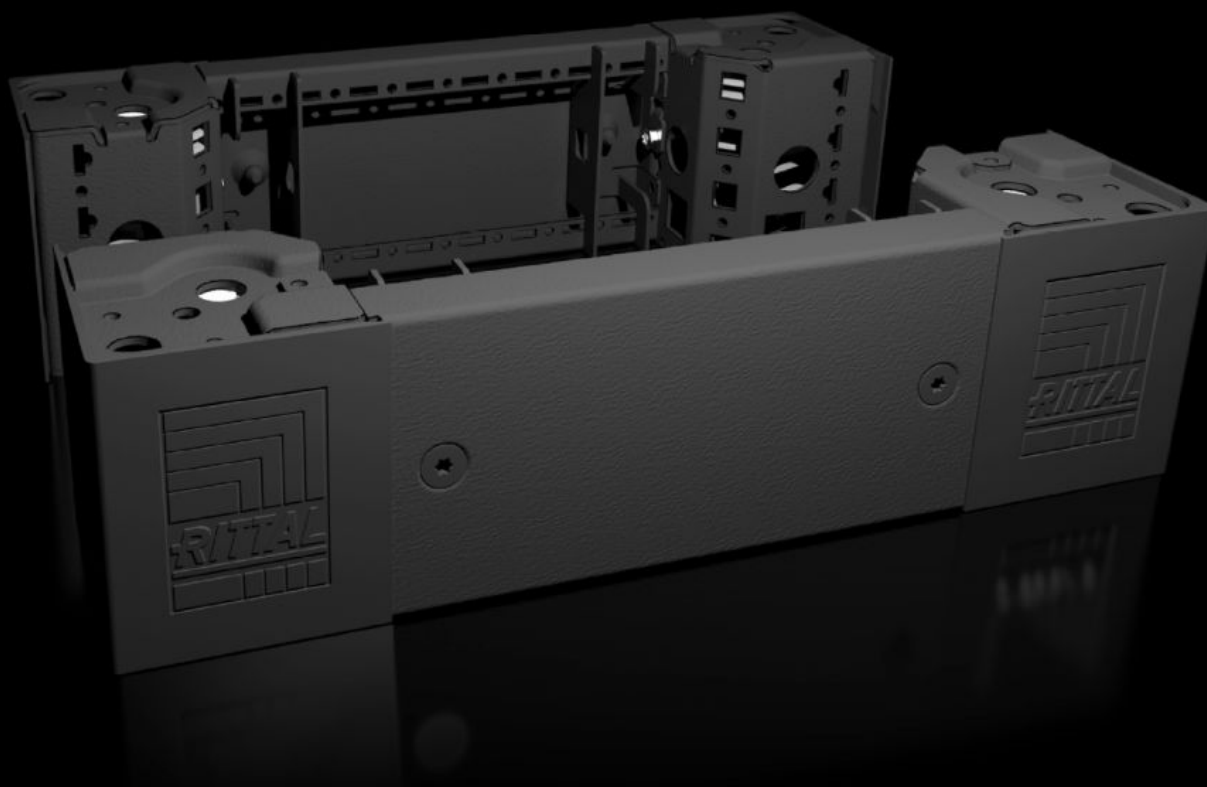
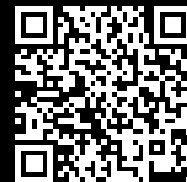


Rittal – The System.

Faster – better – everywhere.



VX 8640.001

Cantонера de zócalo con pantallas de zócalo, delante y detrás, 100 mm

Estado: 10/05/2026 (Fuente: rittal.com/es-es)

ENCLOSURES

POWER DISTRIBUTION

CLIMATE CONTROL

IT INFRASTRUCTURE

SOFTWARE & SERVICES

FRIEDHELM LOH GROUP



VX 8640.001 - Cantonera de zócalo con pantallas de zócalo, delante y detrás, 100 mm para VX, VX IT, VX SE, TE, TS, TS IT, TP, PC, IW

Cantoneras de zócalo de gran resistencia con autoposicionamiento adaptado al armario, según la aplicación con o sin pantallas de zócalo. Grandes aberturas en la cantonera para facilitar el acceso a la conexión roscada, puede cerrarse mediante una cubierta plástica angular y de ensamblaje.

Características

Referencia	VX 8640.001
Descripción producto	Cantoneras de zócalo de gran resistencia con autoposicionamiento adaptado al armario, según la aplicación con o sin pantallas de zócalo. Grandes aberturas en la cantonera para facilitar el acceso a la conexión roscada, puede cerrarse mediante una cubierta plástica angular y de ensamblaje.
Material	Cantonera de zócalo: chapa de acero Pantalla de zócalo delante/detrás: Chapa de acero Cubierta angular y de ensamblaje: plástico
Color	RAL 9005
Unidad de envase	4 cantoneras de zócalo, 100 mm de altura 4 cubiertas angulares 1 cubierta de ensamblaje 2 pantallas de zócalo, delante/detrás, 100 mm de altura Incl. material de fijación
Observación	Pantallas laterales de zócalo para el cierre de una unidad de zócalo, la estabilización de los zócalos entre sí o el equipamiento interior del zócalo
Dimensiones	Altura: 100 mm

Características

Adecuado para	Tipo de armario: VX VX IT VX SE TS IT TX CableNet Anchura: = 400 mm
Tipo de comunicación según UL 50E	Type 1 Type 12
Peso/UE	3,67 kg
Unidad de embalaje	2 pza(s).
Peso neto	3,6 kg
Código arancelario	94039910
ETIM 9	EC000721
ETIM 8	EC000721
ECLASS 8.0	27182003
Descripción producto	Cantонера de zócalo VX con pantalla de zócalo, delante y detrás, Al.: 100 mm, para An.: 400 mm, chapa de acero

Aprobaciones

Aprobaciones	UL + C-UL - FTTA
--------------	------------------