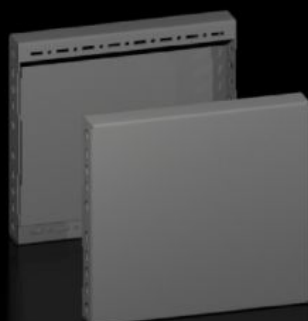
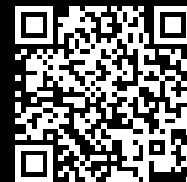


# Rittal – The System.

Faster – better – everywhere.



## VX 8660.041

# Pantallas de zócalo, laterales

Estado: 21/05/2026 (Fuente: [rittal.com/es-es](http://rittal.com/es-es))

ENCLOSURES

POWER DISTRIBUTION

CLIMATE CONTROL

IT INFRASTRUCTURE

SOFTWARE & SERVICES

FRIEDHELM LOH GROUP



# VX 8660.041 - Pantallas de zócalo, laterales para sistema de zócalo VX, chapa de acero

Para el cierre lateral de una unidad de zócalo y la estabilización adicional o el equipamiento interior de zócalos ensamblados. En zócalos de 200 mm de altura es posible el montaje de una pantalla de 200 mm de altura o dos de 100 mm.



## Características

Referencia	VX 8660.041
Ejecución	Ciega
Material	Chapa de acero
Color	RAL 9005
Unidad de envase	Incl. material de fijación
Dimensiones	Altura: 200 mm
Adecuado para	Tipo de armario: VX VX IT VX SE TX CableNet TS TS IT TP PC IW CX Profundidad: = 400 mm

# Características

Tipo de comunicación según UL 50E	Type 1 Type 12
Peso/UE	1,89 kg
Unidad de embalaje	2 pza(s).
Adecuado para	para sistema de zócalo VX, chapa de acero
Peso neto	1,7 kg
Peso bruto	1,887 kg
PCF/VE (Cradle-to-Gate)	8,73 kg CO2 eq (Cat B)
Información sobre la clase PCF	Categoría B: valor PCF (Cradle-to-Gate) calculado aproximadamente en función del peso del producto y autodeclarado
Código arancelario	94039910
ETIM 9	EC000721
ETIM 8	EC000721
ECLASS 8.0	27182003
Descripción producto	VX Pantalla de zócalo lateral, Al.: 200 mm, para Pr.: 400 mm, chapa de acero

# Aprobaciones

Explicaciones	PCF-declaration
---------------	-----------------