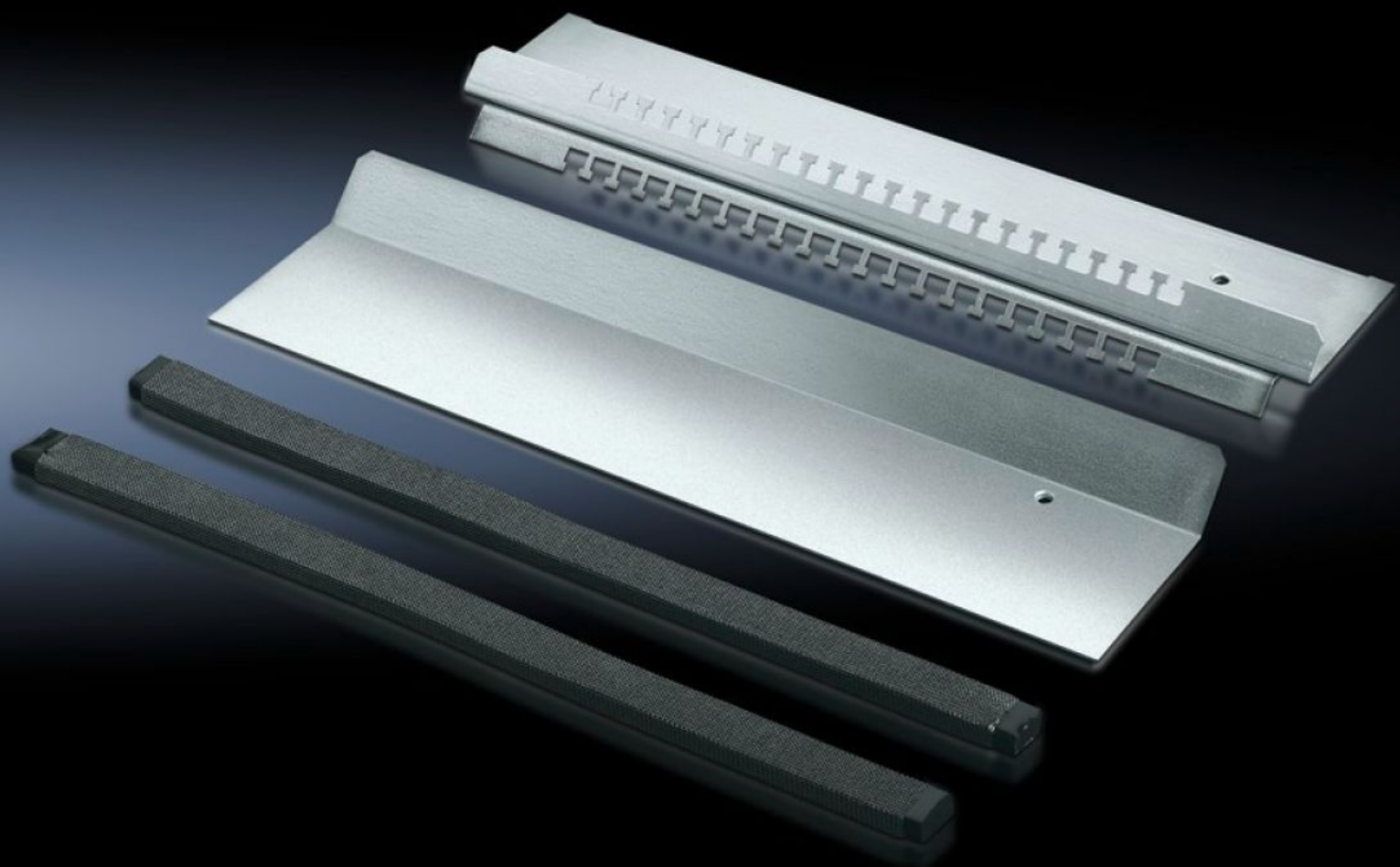
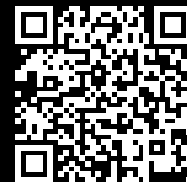


Rittal – The System.

Faster – better – everywhere.



TS 8800.680

Chapa entrada de cables EMC

Estado: 28/06/2026 (Fuente: rittal.com/es-es)

ENCLOSURES

POWER DISTRIBUTION

CLIMATE CONTROL

IT INFRASTRUCTURE

SOFTWARE & SERVICES

FRIEDHELM LOH GROUP



TS 8800.680 - Chapa entrada de cables EMC

Para cables blindados con una sección máxima de 20 mm, en combinación con las chapas de suelo de serie.

Características

Referencia	TS 8800.680
Descripción producto	Para cables apantallados de sección máx. de 20 mm. La combinación del contacto EMC y la fijación de cables proporciona un contacto de baja resistencia entre el blindaje de cable y la chapa de entrada de cables. Para todos los armarios de 400, 500, 600 y 800 mm de prof., en combinación con chapas de entrada de cables de serie.
Material	Chapa de acero
Superficie	Galvanizada
Unidad de envase	Listón de captación de cables con dentado 1 chapa de entrada de cables deslizante 2 juntas EMC
Adecuado para	Tipo de armario: TS Anchura: = 800 mm
Observación	No es posible un grado de protección IP normalizado
Unidad de embalaje	1 pza(s).
Peso neto	2,4 kg
Peso bruto	2,554 kg
Código arancelario	94039910
ETIM 9	EC002620
ECLASS 8.0	27189261
Descripción producto	TS CHAPA DE SUELO EMC P/800MM ANCHURA.