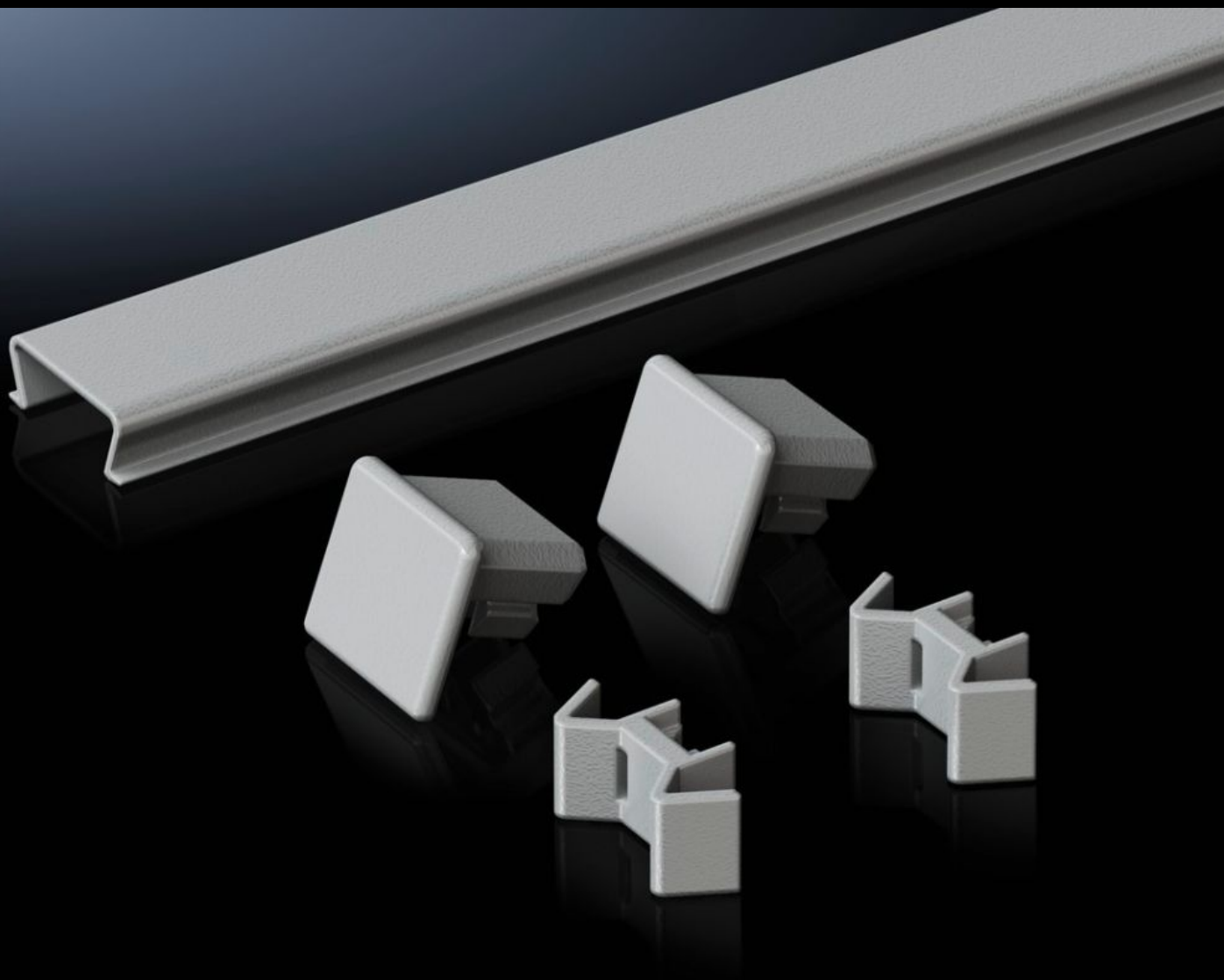


Rittal – The System.

Faster – better – everywhere.



TS 8800.885

Cubierta para zona de ensamblaje superior

Estado: 18/04/2026 (Fuente: rittal.com/es-es)

ENCLOSURES

POWER DISTRIBUTION

CLIMATE CONTROL

IT INFRASTRUCTURE

SOFTWARE & SERVICES

FRIEDHELM LOH GROUP



TS 8800.885 - Cubierta para zona de ensamblaje superior para VX, VX IT, TS, TS IT

Por encima de la junta entre dos armarios puede fijarse adicionalmente una cubierta con dos piezas finales. De esta forma se evita el contacto prolongado de la junta con suciedad y agua.

Características

| | |
|-----------------------------|--|
| Referencia | TS 8800.885 |
| Descripción producto | Por encima de la junta entre dos armarios puede fijarse adicionalmente una cubierta con dos piezas finales. De esta forma se evita el contacto prolongado de la junta con suciedad y agua. |
| Material | Plástico |
| Color | RAL 7035 |
| Unidad de envase | Incl. material de fijación |
| Observación para el montaje | En armarios ensamblados dorsal contra dorsal también puede montarse en la anchura. También puede utilizarse en combinación con el listón de protección antipolvo. Posibilidad de cortar para otras dimensiones |
| Adecuado para | Tipo de armario: VX VX IT TS TS IT Profundidad: = 800 mm |
| Unidad de embalaje | 1 pza(s). |
| Peso neto | 0,08 kg |
| Peso bruto | 0,085 kg |
| Código arancelario | 39269097 |
| ETIM 9 | EC002622 |
| ECLASS 8.0 | 27189263 |
| Descripción producto | TS CUBIERTA ENSAMBLAJE SUPERIOR, 800mm RAL 7035, plástico |