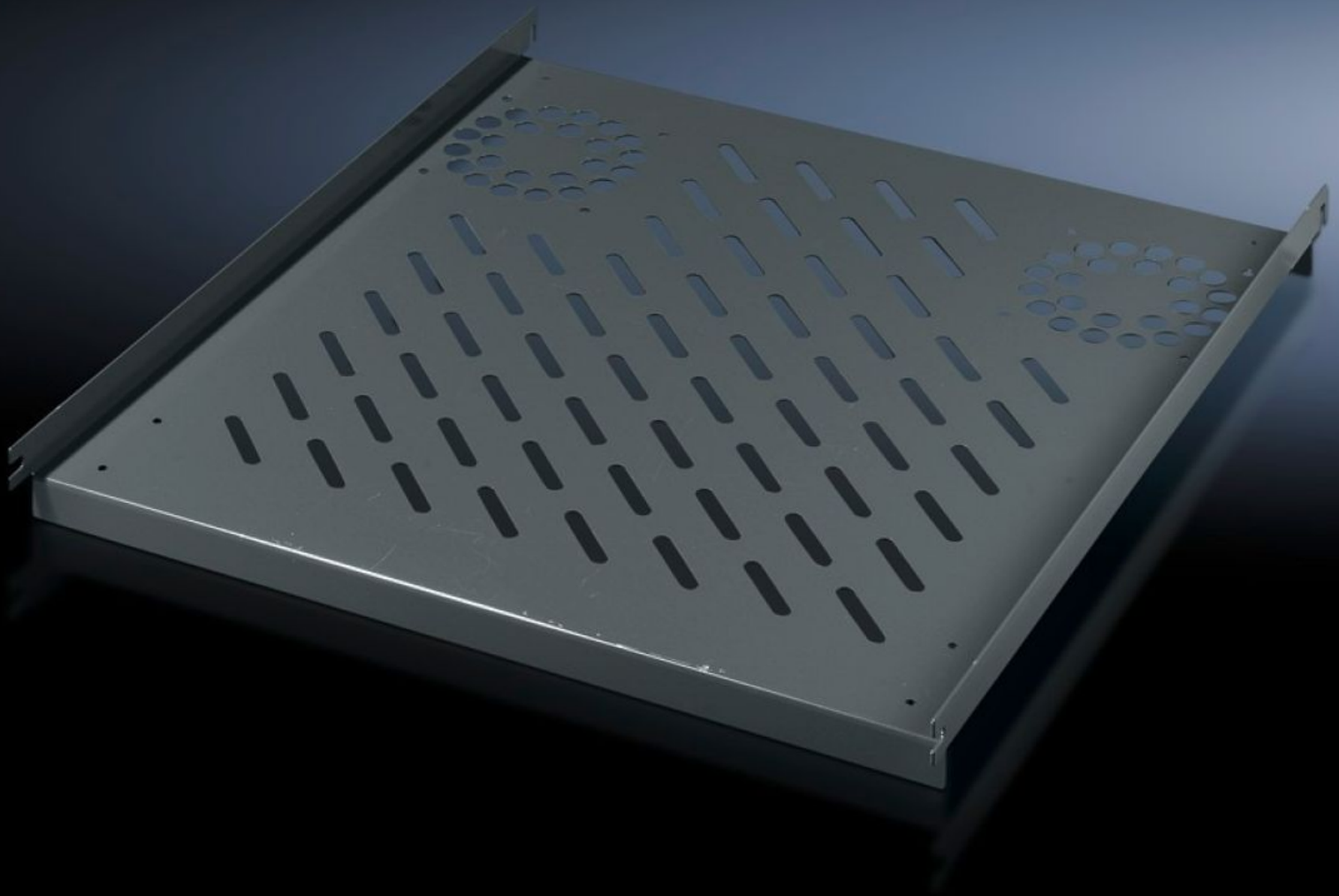


**Rittal – The System.**

Faster – better – everywhere.



**PC 8800.910**

**Bandeja para equipos, montaje fijo**

Estado: 13/06/2026 (Fuente: [rittal.com/es-es](http://rittal.com/es-es))

ENCLOSURES

POWER DISTRIBUTION

CLIMATE CONTROL

IT INFRASTRUCTURE

SOFTWARE & SERVICES

FRIEDHELM LOH GROUP



# PC 8800.910 - Bandeja para equipos, montaje fijo para TS, VX SE, PC, IW preparada para juego de ampliación de ventiladores

Para montaje directo al perfil vertical del armario. Encajar en los 4 tornillos para montar y fijar.

## Características

Referencia	PC 8800.910
Descripción producto	Encajar en los 4 tornillos para montar y fijar.
Material	Chapa de acero
Color	RAL 7015
Unidad de envase	Incl. material de fijación
Posibilidades de montaje	Al perfil vertical del armario TS o VX SE
Capacidad de carga	40 kg de carga estática sobre la superficie
Observación	Para armarios sin placa de montaje
Superficie de apoyo	Anchura: 507 mm Profundidad: 750 mm
Adecuado para	Tipo de armario: TS VX SE PC IW Anchura: = 600 mm Profundidad: = 800 mm
Unidad de embalaje	1 pza(s).
Peso neto	5,24 kg
Peso bruto	5,516 kg
PCF/VE (Cradle-to-Gate)	22,9 kg CO2 eq (Cat B)
Información sobre la clase PCF	Categoría B: valor PCF (Cradle-to-Gate) calculado aproximadamente en función del peso del producto y autodeclarado

# Características

---

Código arancelario	94039910
ETIM 9	EC002620
ECLASS 8.0	27189261
Descripción producto	PC BANDEJA FIJA 600x800, RAL 7015

---