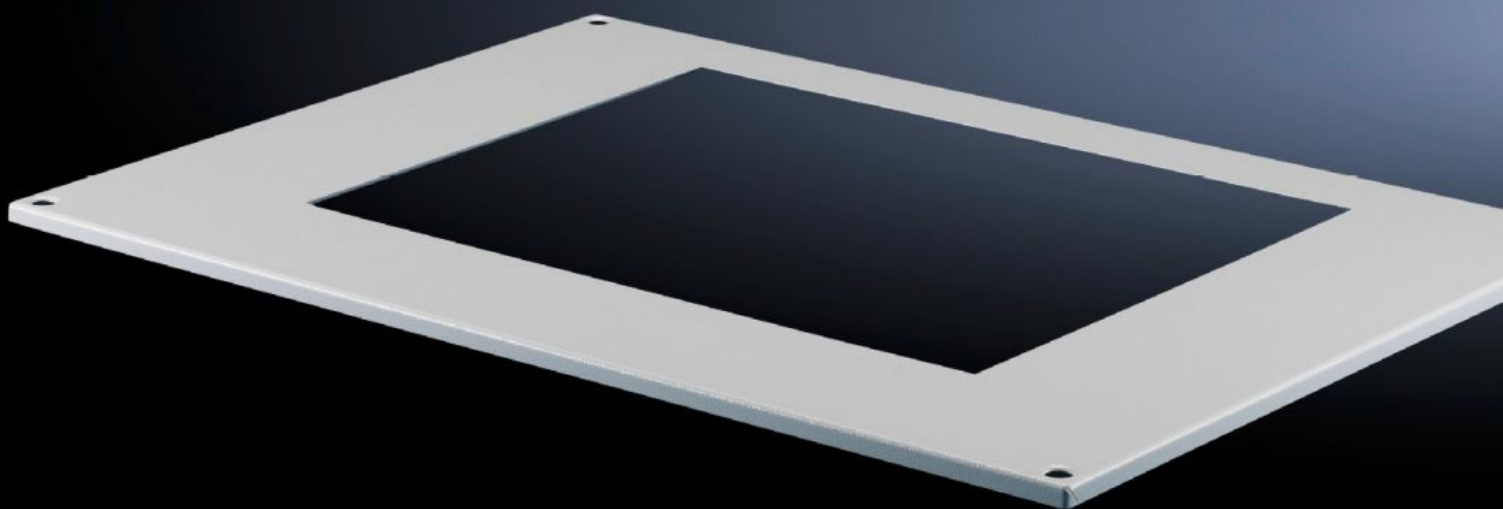
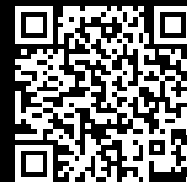


Rittal – The System.

Faster – better – everywhere.



TS 8801.320

Chapas de techo TS

Estado: 23/06/2025 (Fuente: rittal.com/es-es)

ENCLOSURES

POWER DISTRIBUTION

CLIMATE CONTROL

IT INFRASTRUCTURE

SOFTWARE & SERVICES

FRIEDHELM LOH GROUP



TS 8801.320 - Chapas de techo TS

Características

Referencia	TS 8801.320
Descripción producto	Para el montaje de refrigeradores para montaje en el techo, intercambiadores de calor aire/agua para montaje en el techo. Las escotaduras en la chapa de techo están dispuestas de tal forma, para que los refrigeradores para montaje en el techo se sitúen en el centro del armario.
Ventajas	Montaje sencillo y rápido
Material	Chapa de acero
Color	RAL 7035
Unidad de envase	Incl. material de fijación
Sección de montaje	Anchura:475 mm Profundidad:260 mm
Distance cut-out to back	129,3 mm
Observación	En el montaje de refrigeradores sobre la chapa de techo 8801.310 se produce una colisión con los cáncamos de transporte del armario, por este motivo se adjuntan tornillos de fijación al techo. La fijación con la chapa de techo 8801.340 se realiza desde el interior a través de un ángulo de chapa y pinzas de fijación.
Adecuados para referencia	3382.... 3359....
Dimensiones	Anchura: 767,5 mm Altura: 13 mm Profundidad: 567,5 mm
Adecuado para	Tipo de armario: TS Anchura: = 800 mm Profundidad: = 600 mm
Unidad de embalaje	1 pza(s).
Peso neto	5.964

Características

Peso bruto	6.278
Código arancelario	73269098
EAN	4028177360617
ETIM 9	EC000744
ECLASS 8.0	27182405

Aprobaciones

Certificados	EAC
--------------	-----