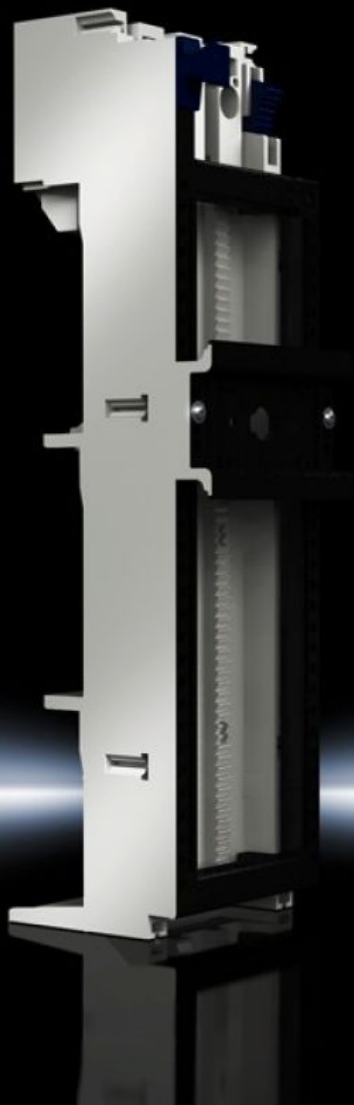
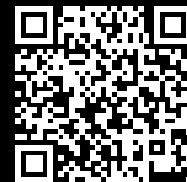


Rittal – The System.

Faster – better – everywhere.



SV 9340.660 Adaptador OM

Estado: 13/06/2026 (Fuente: rittal.com/es-es)

ENCLOSURES

POWER DISTRIBUTION

CLIMATE CONTROL

IT INFRASTRUCTURE

SOFTWARE & SERVICES

FRIEDHELM LOH GROUP



SV 9340.660 - Adaptador OM con bornes de tracción



Características

Referencia	SV 9340.660
Ejecución	con bornes de tracción
Material	Poliamida Protección frente a fuego según UL 94-V0
Color	Chasis: RAL 7035
Intensidad máx.	32 A
Tensión de servicio	690 V, 3~
Para sistemas de barras con distancia entre centros	60 mm
Tipo carril soporte	Marcode soporte, 1 x TS 55D
N° de polos	3 polos
Dimensiones	Anchura: 55 mm Altura: 208 mm
Conexión de conductores redondos	1,5 - 6 mm ²
Carriles soporte nº/al.	1 / 10 mm
Adecuado para barras colectoras	Altura: 5, 10 mm
Marco soporte (An.xAl.)	55 mm x 170 mm
Unidad de embalaje	1 pza(s).

Características

Peso neto	0,29 kg
Peso bruto	0,315 kg
Contenido de cobre (kg / pza.)	0,027
Código arancelario	85369095
ETIM 9	EC001531
ECLASS 8.0	27370304
Descripción producto	SV ADAPTADOR OM 32A,690V,1,5-6 55x208MM,BAST.SOPORT.1,TS55B

Aprobaciones

Aprobaciones	ABS DNV Lloyds Register
Explicaciones	Declaración de conformidad Declaración de conformidad UK