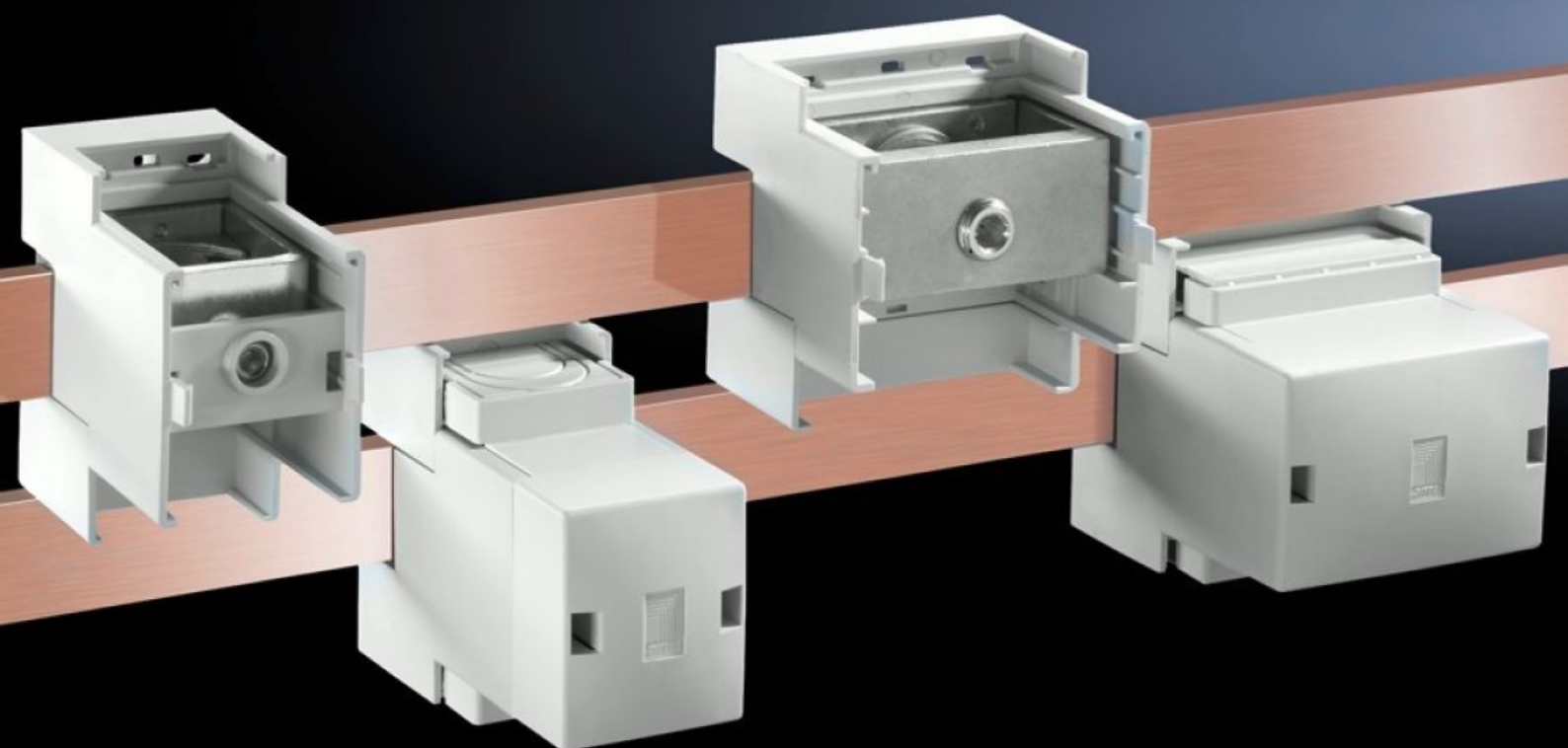
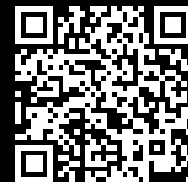


Rittal – The System.

Faster – better – everywhere.



SV 9342.311 Bloque de conexión

Estado: 13/05/2026 (Fuente: rittal.com/es-es)

ENCLOSURES

POWER DISTRIBUTION

CLIMATE CONTROL

IT INFRASTRUCTURE

SOFTWARE & SERVICES

FRIEDHELM LOH GROUP



SV 9342.311 - Bloque de conexión

Para la conexión de conductores cilíndricos y de pletinas flexibles. Adecuados para barras 12 x 5 hasta 30 x 10 mm y PLS 800/1600.

Características

Referencia	SV 9342.311
Descripción producto	Adecuado para barras de 12 x 5 hasta 30 x 10 mm y PLS 800/1600.
Material	Chasis: poliamida Cubierta: ABS Protección frente a fuego según UL 94-V0
Color	RAL 7035
Unidad de envase	3 bornes incl. cubierta
Espacio de embornado para pletinas flexibles con pletinas de 5 mm de espesor (An. x Al.)	33 x 26 mm
Espacio de embornado para pletinas flexibles con pletinas de 10 mm de espesor (An. x Al.)	33 x 22 mm
Salida de cables	arriba/abajo
Intensidad máx.	800 A
Valores eléctricos UL (SCCR)	65 kA - 480 V, Circuit Breaker máx. 600 A, DIVQ/7 65 kA - 600 V, fusible clase L máx. 800 A, JDDZ/7
Observación	Con una categoría de sobretensión III se alcanza una tensión de servicio de 1000 V (c.a.). Si se utiliza el borne sobre sistemas de barras bipolares (SV 9340.040) debe girarse el borne para la conexión a la barra PE en 180°.
Dimensiones	Anchura: 50 mm Altura: 88 mm
Conexión de conductores cilíndricos, hilos finos con casquillos terminales	95 - 185 mm ²

Características

Conexión de conductores cilíndricos, multifilares	95 - 300 mm ²
Unidad de embalaje	3 pza(s).
Peso neto	1,227 kg
Peso bruto	1,431 kg
Contenido de cobre (kg / pza.)	0,096
Código arancelario	85369095
ETIM 9	EC002270
ECLASS 8.0	27400613
Descripción producto	Bloque de conexión unipolar, hasta 800 A

Aprobaciones

Aprobaciones	ABS DNV Lloyds Register UL + C-UL (listed)
Explicaciones	Declaración de conformidad Declaración de conformidad UK