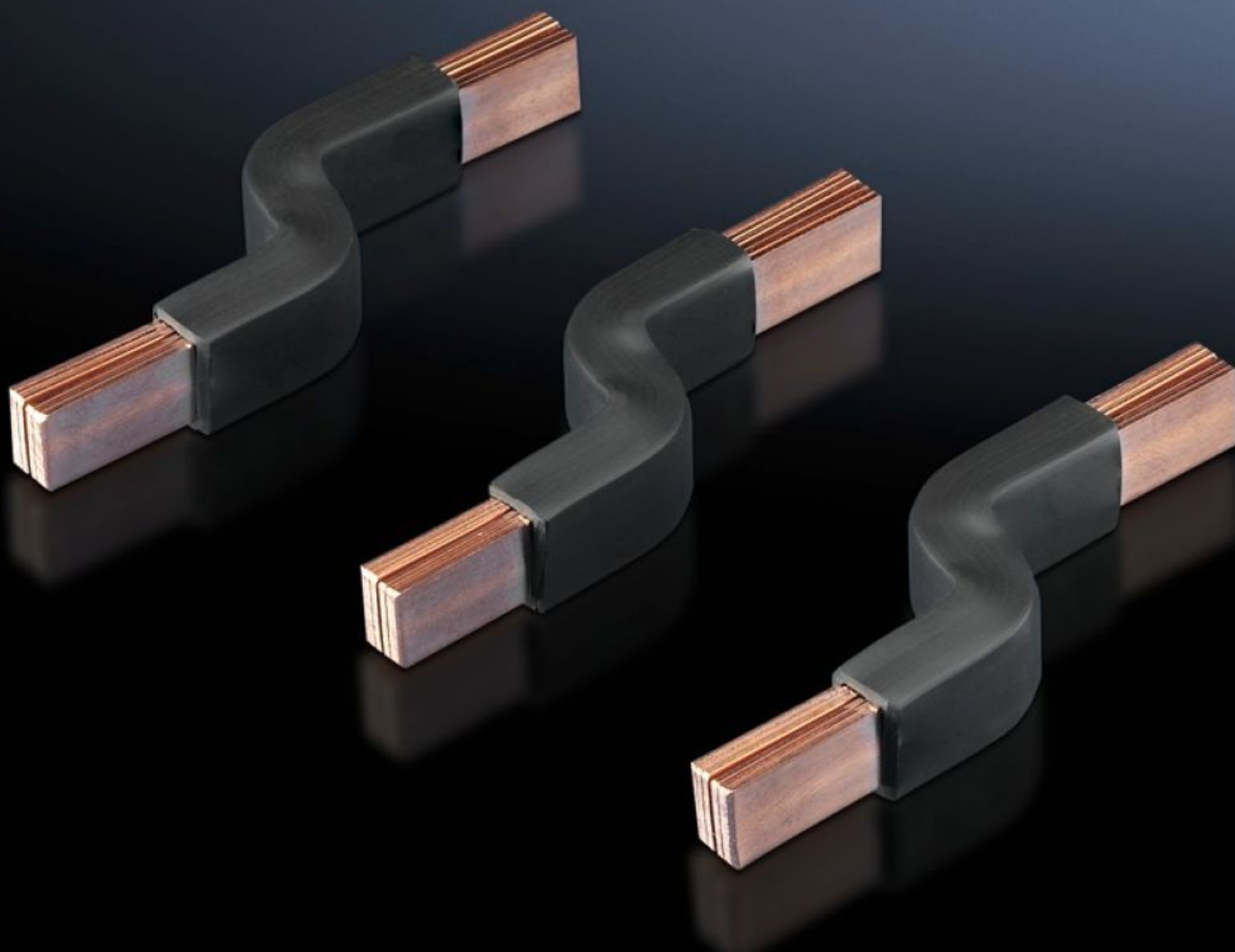
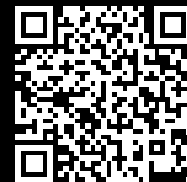


Rittal – The System.

Faster – better – everywhere.



SV 9342.570

Ángulo de conexión

Estado: 13/02/2026 (Fuente: rittal.com/es-es)

ENCLOSURES

POWER DISTRIBUTION

CLIMATE CONTROL

IT INFRASTRUCTURE

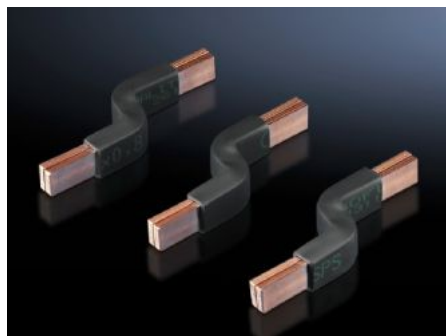
SOFTWARE & SERVICES

FRIEDHELM LOH GROUP



SV 9342.570 - Ángulo de conexión para adaptador de aparellaje CB

Cobre plano laminado y preconfeccionado para la conexión de disyuntores convencionales.



Características

Referencia	SV 9342.570
Descripción producto	Pletina laminada preconfeccionada para la conexión de disyuntores (MCCB) convencionales.
Material	Cobre electrolítico F20
Observación	Aplicación universal para equipos de distribución con una diferencia métrica entre el nivel de fijación y el canto superior del nivel de contacto de 20 ± 5 mm.
Adecuados para referencia	9342.500 9342.510 9342.540 9342.550
Ejecución cobre plano flexible	Nº láminas: 6 Anchura láminas: 9 mm Grosor láminas: 0,8 mm
Adecuado para el fabricante (tipo)	ABB (T1, T1 UL, T2, T2 UL) Eaton (NZM1, NZM1 UL, BZM B1) Schneider Electric (NSC100, NSE75, NSE100)
Unidad de embalaje	3 pza(s).
Peso neto	0.096
Peso bruto	0.103

Características

Contenido de cobre (kg / pza.)	0.032
Código arancelario	85446010
EAN	4028177551947
ETIM 9	EC002270
ECLASS 8.0	27409221

Aprobaciones

Explicaciones	Declaración de conformidad Declaración de conformidad UK
---------------	---