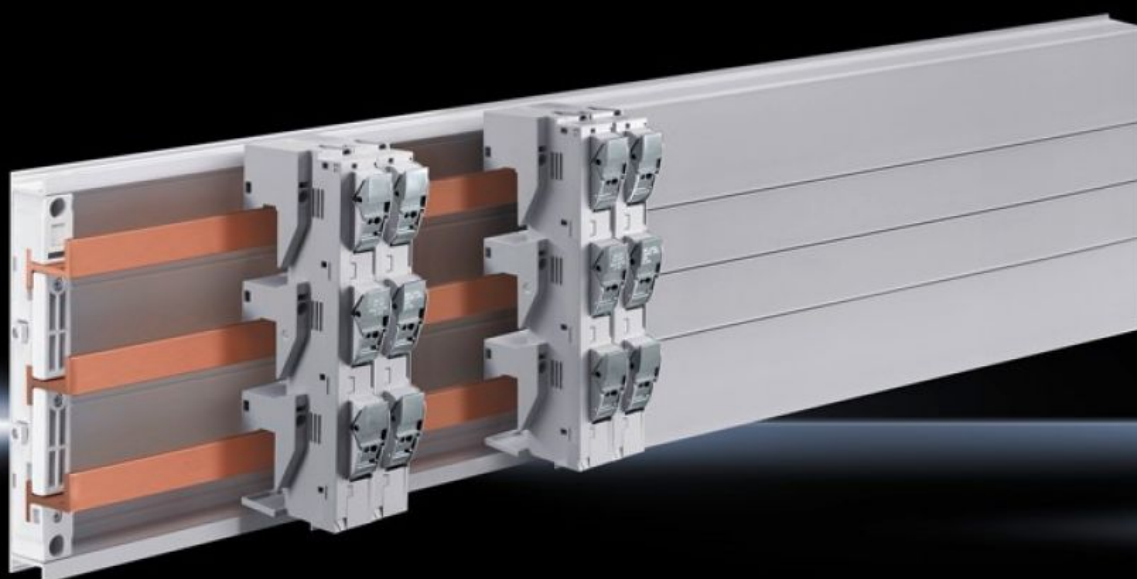
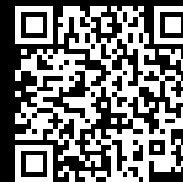


Rittal – The System.

Faster – better – everywhere.



SV 9345.040 Portafusibles

Estado: 16/02/2026 (Fuente: rittal.com/es-es)

ENCLOSURES

POWER DISTRIBUTION

CLIMATE CONTROL

IT INFRASTRUCTURE

SOFTWARE & SERVICES

FRIEDHELM LOH GROUP



SV 9345.040 - Portafusibles 30 A

3 polos, para sistemas de barras con distancia entre centros de 60 mm.

Características

Referencia	SV 9345.040
Ejecución	Para tipo de fusible clase CC
Material	Poliamida Protección frente a fuego según UL 94-V0
Color	RAL 7035
Conexión para conductor cilíndrico	AWG 10 - 16
Para sistemas de barras con distancia entre centros	60 mm
Para tipo de fusible (Class)	CC
Intensidad de servicio máx.	30 A
Tensión de servicio	600 V, 3~
Fuse standard	UL 248-4
Observación	No adecuado para alojar fusibles 10 x 38 mm según IEC 60 269-2/-4/-6
Test specification	UL 4248-4
Dimensiones	Anchura: 27 mm Altura: 200 mm
Conexión de conductores redondos	1,5 - 6 mm ²
Adecuada para fusibles	Diámetro: 10 mm Longitud: 38 mm
Adecuado para barras colectoras	Altura: 5, 10 mm
Rango de tensión para indicador luminoso	110 - 600 V
Valores eléctricos UL (SCCR)	200 kA - 600 V, fusible clase CC máx. 30 A, JDDZ/7

Características

N° de polos	3 polos
Sección conductor cilíndrico	1,5 - 6 mm ²
Unidad de embalaje	4 pza(s).
Peso neto	0.4
Peso bruto	0.84
Contenido de cobre (kg / pza.)	0.032
Código arancelario	85369095
EAN	4028177709294
ETIM 9	EC001644
ECLASS 8.0	27400613

Aprobaciones

Aprobaciones	UL + C-UL (listed)
Explicaciones	Declaración de conformidad UK