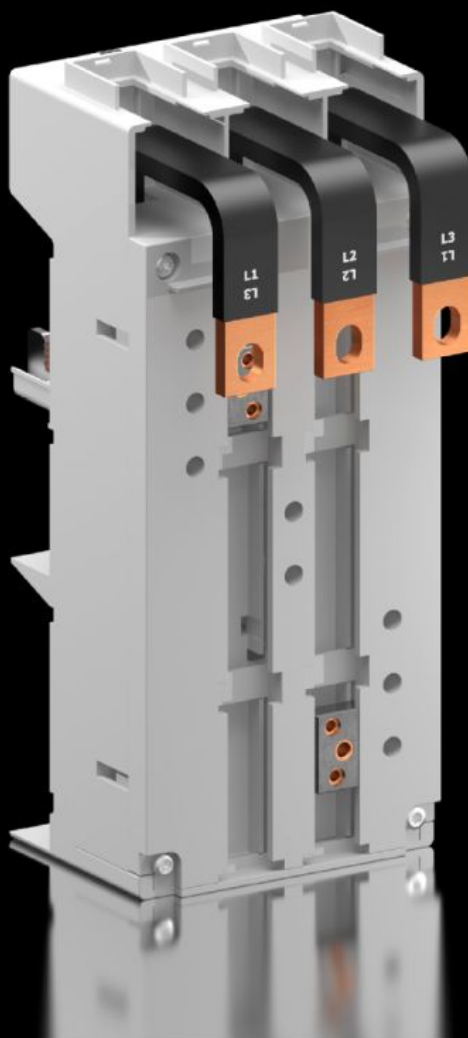
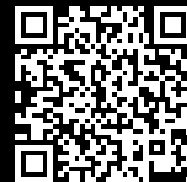


# Rittal – The System.

Faster – better – everywhere.



## SV 9345.610

## Adaptador de aparellaje CB

Estado: 3/02/2026 (Fuente: [rittal.com/es-es](http://rittal.com/es-es))

ENCLOSURES

POWER DISTRIBUTION

CLIMATE CONTROL

IT INFRASTRUCTURE

SOFTWARE & SERVICES

FRIEDHELM LOH GROUP



# SV 9345.610 - Adaptador de aparellaje CB 3 polos

Adaptador de aparellaje CB para un montaje universal y sencillo de disyuntores.



## Características

Referencia	SV 9345.610
Material	Poliamida Protección frente a fuego según UL 94-V0
Color	RAL 7035
Unidad de envase	Cintas de conexión Tuercas correderas
Intensidad máx.	250 A
Tensión de servicio	690 V, 3~
Valores eléctricos UL (SCCR)	65 kA - 480 V, Circuit Breaker máx. 250 A, DIVQ/7
Salida de cables	abajo
Para sistemas de barras con distancia entre centros	60 mm
Observación	Salida de cables: salida del interruptor o con cable de salida desde el interruptor Los datos técnicos indicados en la tabla pueden variar en aplicaciones UL
N° de polos	3 polos
Dimensiones	Anchura: 105 mm Altura: 240 mm
Adecuado para barras colectoras	Altura: 5, 10 mm

# Características

Adecuado para el fabricante (tipo)	ABB (S3, T3, T4/320 A, T3 UL, T4 UL, XT3, XT4) Allen Bradley (140U-J) Eaton (NZM2, NZM2 UL, BZM B2) GE (FE160, FE250, FD160) Legrand (DPX 250) Mitsubishi (NF125-SGW/HGW, NF160-SGW/HGW) OEZ (BD250N, BD250S) Schneider Electric (NS(X)100, NS(X)160, NS(X)250, GV7, NSF150, NSF250) Schrack (MC2) Siemens (VL150(X) UL, VL160(X), VL250, VL250 UL, 3RV10 63, 3RV13 63, 3RV13 64, 3VT2, 3VA12/20/21/22, 3VA52/61/62) Terasaki (H125, L125, H160, L160, S160, E250, H250, L250)
Aprobaciones	UL
Unidad de embalaje	1 pza(s).
Peso neto	1.433
Peso bruto	1.515
Contenido de cobre (kg / pza.)	0.77
Código arancelario	85369095
EAN	4028177679986
ETIM 9	EC001531
ECLASS 8.0	27370304

# Aprobaciones

Aprobaciones	ABS DNV-GL Lloyds Register of Shipping UL + C-UL (listed)
Explicaciones	Declaración de conformidad Declaración de conformidad UK