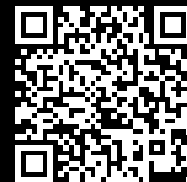


Rittal – The System.

Faster – better – everywhere.



RX 9360.103

Kit de ensamblaje RiLineX

Estado: 21/05/2026 (Fuente: rittal.com/es-es)

ENCLOSURES

POWER DISTRIBUTION

CLIMATE CONTROL

IT INFRASTRUCTURE

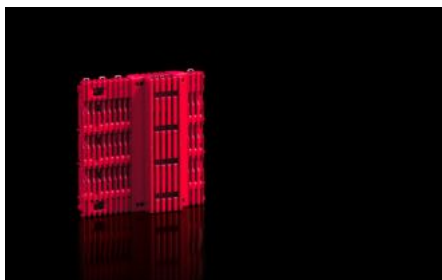
SOFTWARE & SERVICES

FRIEDHELM LOH GROUP



RX 9360.103 - Kit de ensamblaje RiLineX para módulo básico

Kit de ensamblaje RiLineX, 3 polos, en versión corta, incluye cubierta de protección contra contactos. Se utiliza para el ensamblaje de dos placas en forma compacta. Ideal cuando se trata de realizar un ensamblaje compacto dentro de un armario. El kit se entrega sin conectores de embarrados (9365003), disponibles como accesorio.



Características

Referencia	RX 9360.103
Ventajas	Longitudes del sistema escalables con módulos básicos Sencillo montaje Corrientes nominales escalables a partir de secciones de embarrados variables Resistencia al cortocircuito ensayada hasta máx. 65 kA Adecuado para aplicaciones de hasta 1000 V CA y hasta 1500 V CC
Material	Poliamida (PA 6) Protección frente al fuego según UL 94
Color	RAL 35745
Unidad de envase	Elemento de cierre izquierdo y derecho de la placa Cubierta del módulo de placa Base del módulo de placa Incl. material de fijación
N° de polos	3 polos

Características

Adecuados para referencia	9365.003 9360.110 9360.120 9360.150
Dimensiones	Altura: 240 mm Profundidad: 77 mm
Grado de protección IP según IEC 60 529	IP 2XB
Unidad de embalaje	2 pza(s).
Peso neto	1,5 kg
Peso bruto	1,752 kg
PCF/VE (Cradle-to-Gate)	10,18
Código arancelario	85369010
ETIM 9	EC002270
Descripción producto	RX Kit de ensamblaje, 3 p., para módulo básico RiLineX, sin conector (conexión sencilla)

Aprobaciones

Aprobaciones	UL + C-UL (listed)
Explicaciones	Declaración de conformidad PCF-declaration
