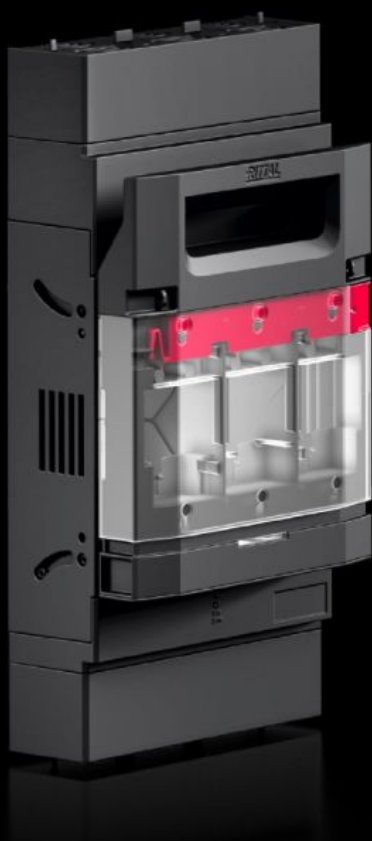
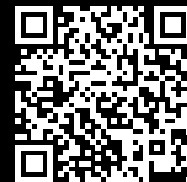


Rittal – The System.

Faster – better – everywhere.



RX 9362.215

Seccionador bajo carga para fusibles NH RiLineX

Estado: 13/02/2026 (Fuente: rittal.com/es-es)

ENCLOSURES

POWER DISTRIBUTION

CLIMATE CONTROL

IT INFRASTRUCTURE

SOFTWARE & SERVICES

FRIEDHELM LOH GROUP



RX 9362.215 - Seccionador bajo carga para fusibles NH RiLineX

Seccionador bajo carga para fusibles NH RiLineX en tamaño 2 para sistemas de embarrados de 60 mm. La cubierta puede bloquearse, precintarse y dispone de un control de fusibles visual. La verificación de la tensión se realiza de forma segura mediante puntos de medición integrados en la cubierta. Los seccionadores bajo carga para fusibles NH disponen de una posición de reposo para facilitar las tareas de mantenimiento. Tipo de conexión con conexión roscada tamaño M10. Salida de cables configurable individualmente arriba o abajo. Control de fusibles electrónico incluido.

Características

Referencia	RX 9362.215
Ejecución	For 60 mm busbar systems
Ventajas	Cubierta: posibilidad de bloqueo y precintable Verificación de la tensión a través de abertura separada Reconfiguración de la salida de cables sin necesidad de herramientas Posición de reposo para facilitar las tareas de mantenimiento Todas las variantes también incluyen control de fusibles electrónico
Material	Poliamida (PA 6) Protección frente al fuego según UL 94 Vías de contacto: cobre electrolítico, plateado
Color	RAL 9005 RAL 35745
Unidad de envase	Incl. enchufe de conexión para control de fusibles eléctrico
Para sistemas de barras con distancia entre centros	60 mm
Salida de cables	arriba/abajo
Tipo de conexión (eléctrica)	Tornillo M10
Intensidad máx.	400 A
Intensidad de servicio máx.	400 A

Características

Tensión de servicio	690 V c.a.
Para tamaño NH	2
Test specification	IEC/DIN EN 60 947-3 DIN EN 60 269-2 (fusibles)
Dimensiones	Anchura: 208,5 mm Altura: 348,7 mm Profundidad: 134,6 mm
Campo de temperatura de servicio	-5 °C...35 °C
Campo de temperatura de almacenaje	-25 °C...70 °C
Adecuado para barras colectoras	15 x 5/10 20 x 5/10 30 x 5/10
Adecuado para sistema de barras colectoras	RiLineX RiLine60
N° de polos	3 polos
Grado de suciedad	3
con control de fusibles electrónico	sí
Grado de protección IP según IEC 60 529	IP 2XB
Carga combustible	46,16 MJ/m²
Power dissipation (max.)	98 W
Unidad de embalaje	1 pza(s).
Peso neto	4.2
Peso bruto	4.268
Contenido de cobre (kg / pza.)	1.75
Código arancelario	85369095
ETIM 9	EC001040

Aprobaciones

Explicaciones

Declaración de conformidad