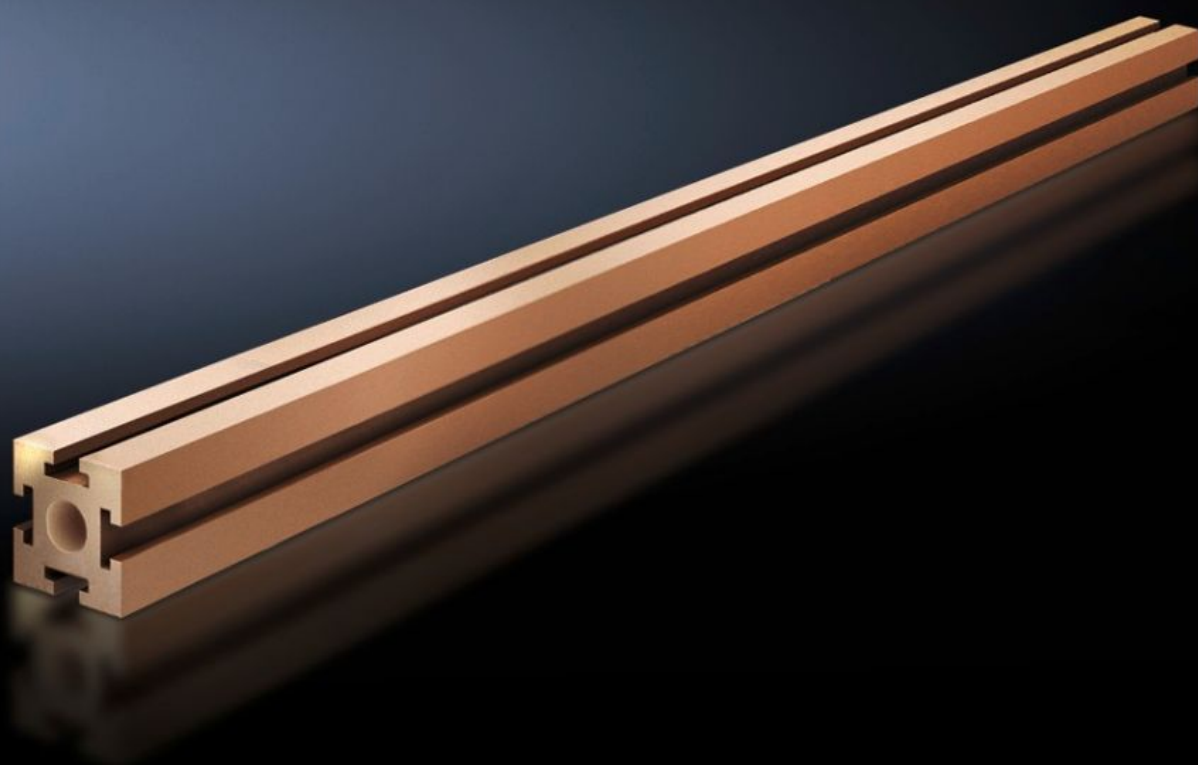
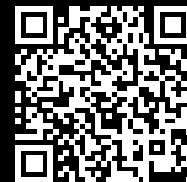


**Rittal – The System.**

Faster – better – everywhere.



**SV 9650.202**

**Barra colectora Maxi-PLS E-Cu**

Estado: 28/05/2026 (Fuente: [rittal.com/es-es](http://rittal.com/es-es))

ENCLOSURES

POWER DISTRIBUTION

CLIMATE CONTROL

IT INFRASTRUCTURE

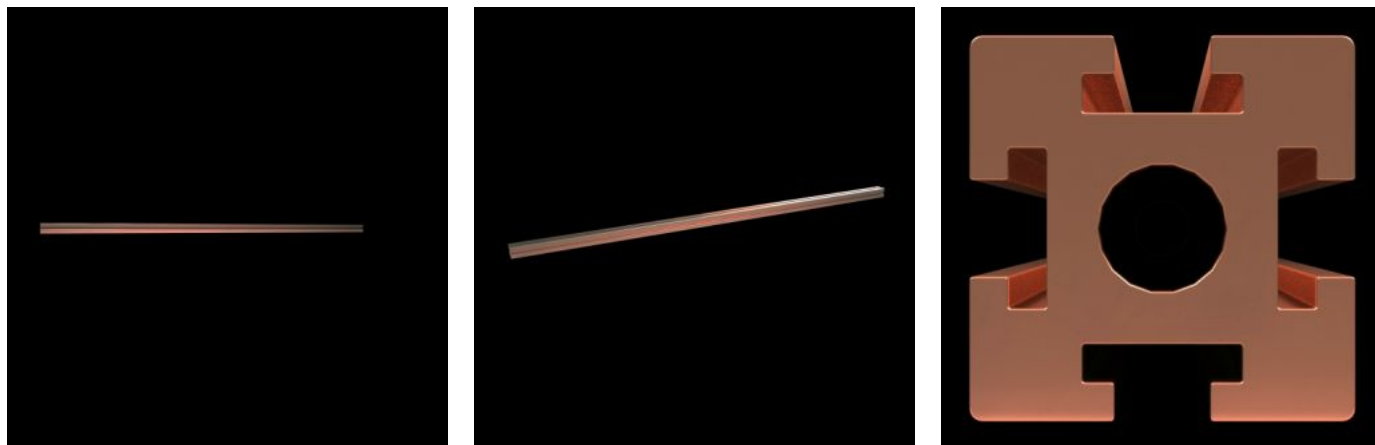
SOFTWARE & SERVICES

FRIEDHELM LOH GROUP



# SV 9650.202 - Barra colectora Maxi-PLS E-Cu para sistema Maxi-PLS 60

Dimensiones: 60x60 mm, sección de barra: 2323 mm<sup>2</sup>



## Características

Referencia	SV 9650.202
Descripción producto	Para el montaje de sistemas de conexión de cables.
Material	E-Cu
Sección	2323 mm <sup>2</sup>
Longitud	451 mm
Observación	Posibilidad de cortar a la longitud deseada
Adecuado para	Anchura: = 600 mm
Unidad de embalaje	1 pza(s).
Peso neto	9,364 kg
Peso bruto	9,364 kg
Contenido de cobre (kg / pza.)	9,364
Código arancelario	74071000
ETIM 9	EC001522
ECLASS 8.0	27370303
Descripción producto	SV Barra colectora Maxi-PLS 60 L:451mm

# Aprobaciones

---

Aprobaciones

DNV  
Lloyds Register  
UL + C-UL (listed)

---

Explicaciones

Declaración de conformidad UK