

Rittal – The System.

Faster – better – everywhere.



SV 9650.291

Barra colectora Maxi-PLS E-Cu

Estado: 21/05/2026 (Fuente: rittal.com/es-es)

ENCLOSURES

POWER DISTRIBUTION

CLIMATE CONTROL

IT INFRASTRUCTURE

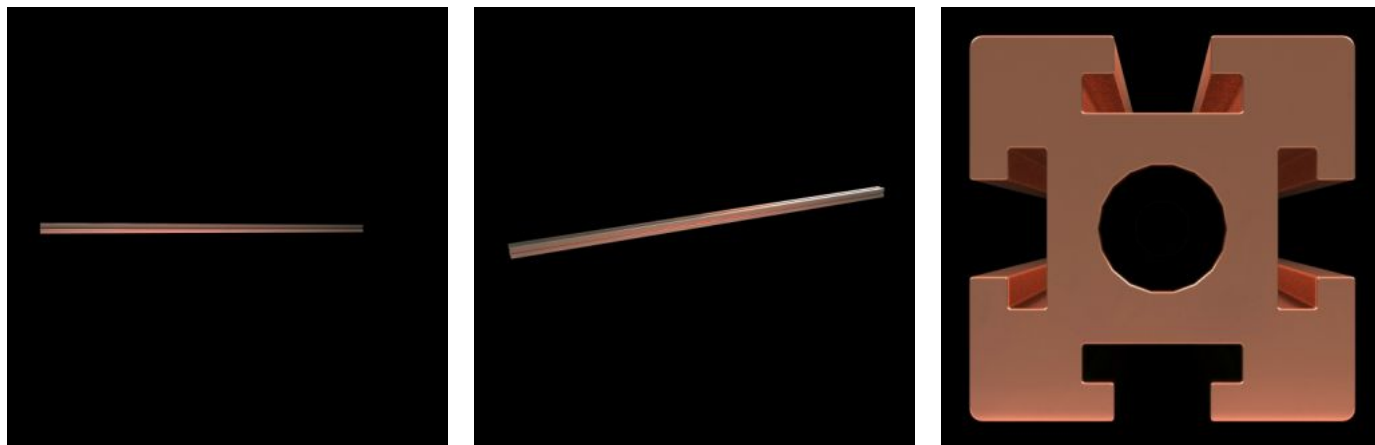
SOFTWARE & SERVICES

FRIEDHELM LOH GROUP



SV 9650.291 - Barra colectora Maxi-PLS E-Cu para sistema Maxi-PLS 60

Dimensiones: 60x60 mm, sección de barra: 2323 mm²



Características

Referencia	SV 9650.291
Descripción producto	Para el montaje de sistemas de conexión de cables.
Material	E-Cu
Sección	2323 mm ²
Longitud	1091 mm
Observación	Posibilidad de cortar a la longitud deseada
Adecuado para	Anchura: = 1.200 mm
Unidad de embalaje	1 pza(s).
Peso neto	22,55 kg
Peso bruto	22,55 kg
Contenido de cobre (kg / pza.)	22,55
Código arancelario	74071000
ETIM 9	EC002525
ECLASS 8.0	27370303
Descripción producto	SV MAXI-PLS BARRAS COLECTORAS SUSTITUTO DE LA 9650290

Aprobaciones

Aprobaciones

UL + C-UL (listed)

Explicaciones

Declaración del fabricante

Declaración de conformidad

Declaración de conformidad UK