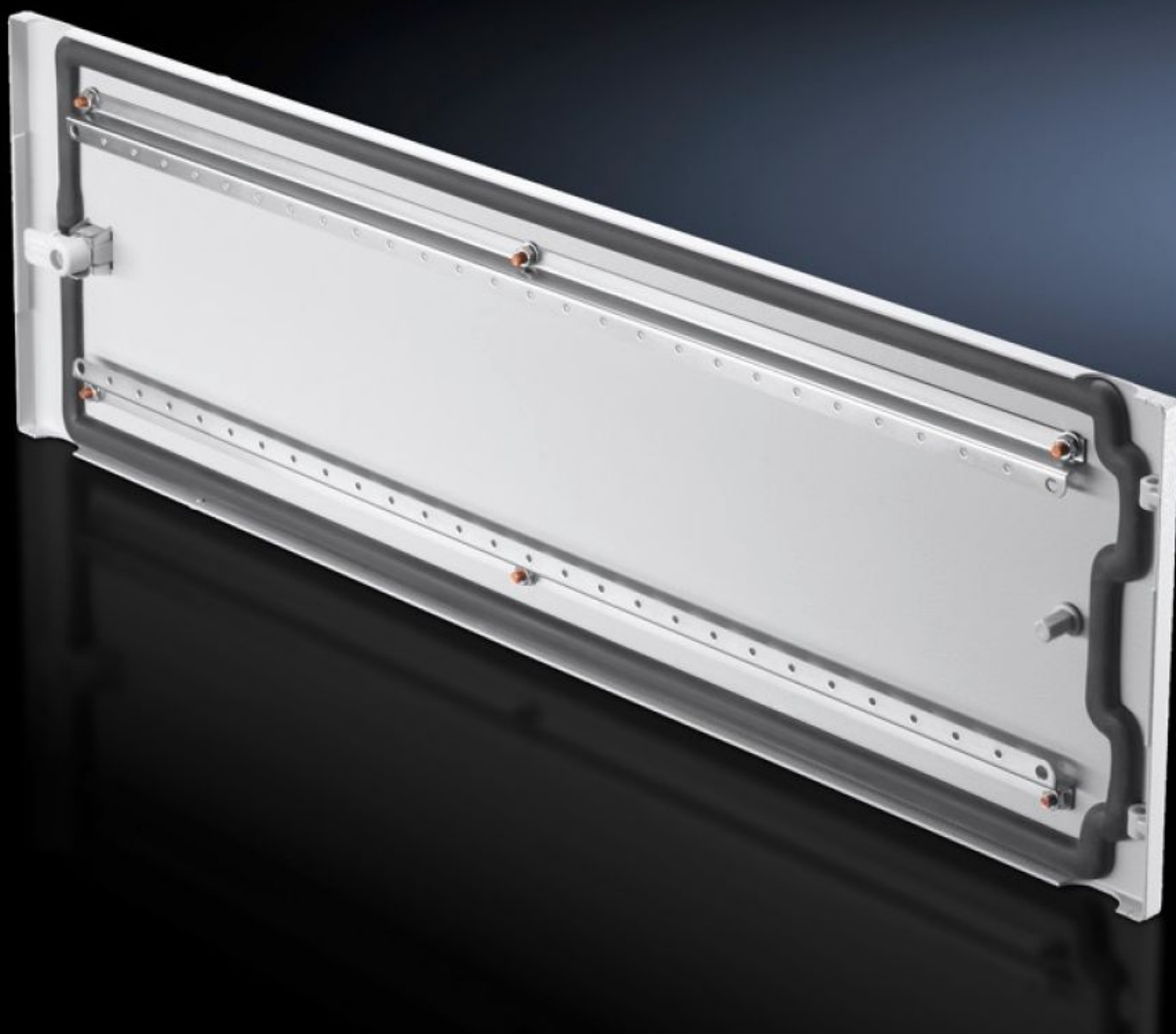
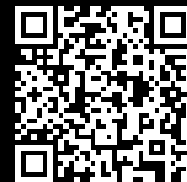


Rittal – The System.

Faster – better – everywhere.



SV 9671.206

Listón de montaje perforado

Estado: 15/12/2025 (Fuente: rittal.com/es-es)

ENCLOSURES

POWER DISTRIBUTION

CLIMATE CONTROL

IT INFRASTRUCTURE

SOFTWARE & SERVICES

FRIEDHELM LOH GROUP



SV 9671.206 - Listón de montaje perforado para puerta parcial

Para montaje posterior a puertas parciales, con retícula de 25 mm para montajes individualizados en la parte posterior de la puerta, como por ej. canaletas de cables, soporte de manguera, etc.

Características

Referencia	SV 9671.206
Descripción producto	Para montaje posterior a puertas parciales. Los listones de montaje perforados poseen una retícula de 25 mm y pueden utilizarse para el montaje individualizado en la parte posterior de la puerta, por ej. para canaletas de cables, soporte de manguera, etc. Diámetro del taladro del listón: 4,5 mm
Material	Chapa de acero, 1 mm
Superficie	Galvanizada
Unidad de envase	Incl. material de fijación
Longitud	498 mm
Dimensiones	Longitud: 498 mm
Adecuado para	Anchura: = 600 mm
OUT_SUITABLE_FOR_PARTIAL_DOOR_HEIGHTS	150 - 800 mm
Unidad de embalaje	10 pza(s).
Peso neto	1.4
Peso bruto	1.443
Código arancelario	39269097
EAN	4028177619623
ETIM 9	EC002525
ECLASS 8.0	27400501