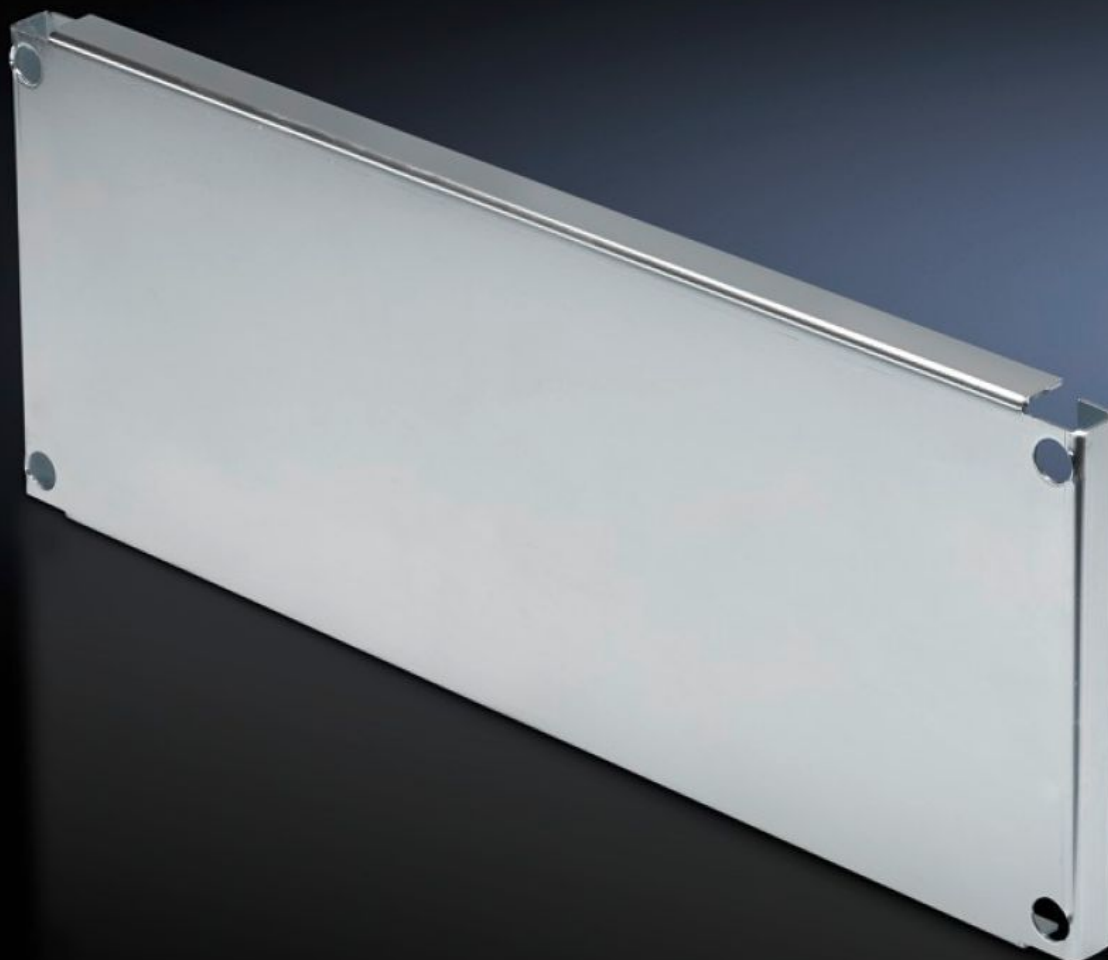


Rittal – The System.

Faster – better – everywhere.



SV 9673.666

Placas de montaje parciales

Estado: 11/06/2026 (Fuente: rittal.com/es-es)

ENCLOSURES

POWER DISTRIBUTION

CLIMATE CONTROL

IT INFRASTRUCTURE

SOFTWARE & SERVICES

FRIEDHELM LOH GROUP



SV 9673.666 - Placas de montaje parciales para módulos laterales para área de función (subdivisión interior)

Con o sin paso, para la fijación directa a los módulos laterales de áreas funcionales.



Características

Referencia	SV 9673.666
Ejecución	sin paso
Descripción producto	Para la fijación directa a los módulos laterales del compartimento de la división interna. Equipamiento interior universal con aparatos de distribución y mando. Creación de niveles de montaje adicionales. Es posible realizar una compartimentación interior con forma 2, 3 ó 4 combinando los separadores del área de función y los módulos laterales.
Material	Chapa de acero, 2 mm
Superficie	Galvanizada
Unidad de envase	Incluye ángulo soporte y material de fijación.
Para altura del área de función	600 mm
Dimensiones	Anchura: 502 mm Altura: 593 mm
Adecuado para	Anchura: = 600 mm
Unidad de embalaje	1 pza(s).
Peso neto	7,083 kg
Peso bruto	7,456 kg

Características

Código arancelario	73269098
ETIM 9	EC002525
ECLASS 8.0	27400613
Descripción producto	SV PLACA PARCIAL AREA FUNC. 600x600 Sin entrada de cables