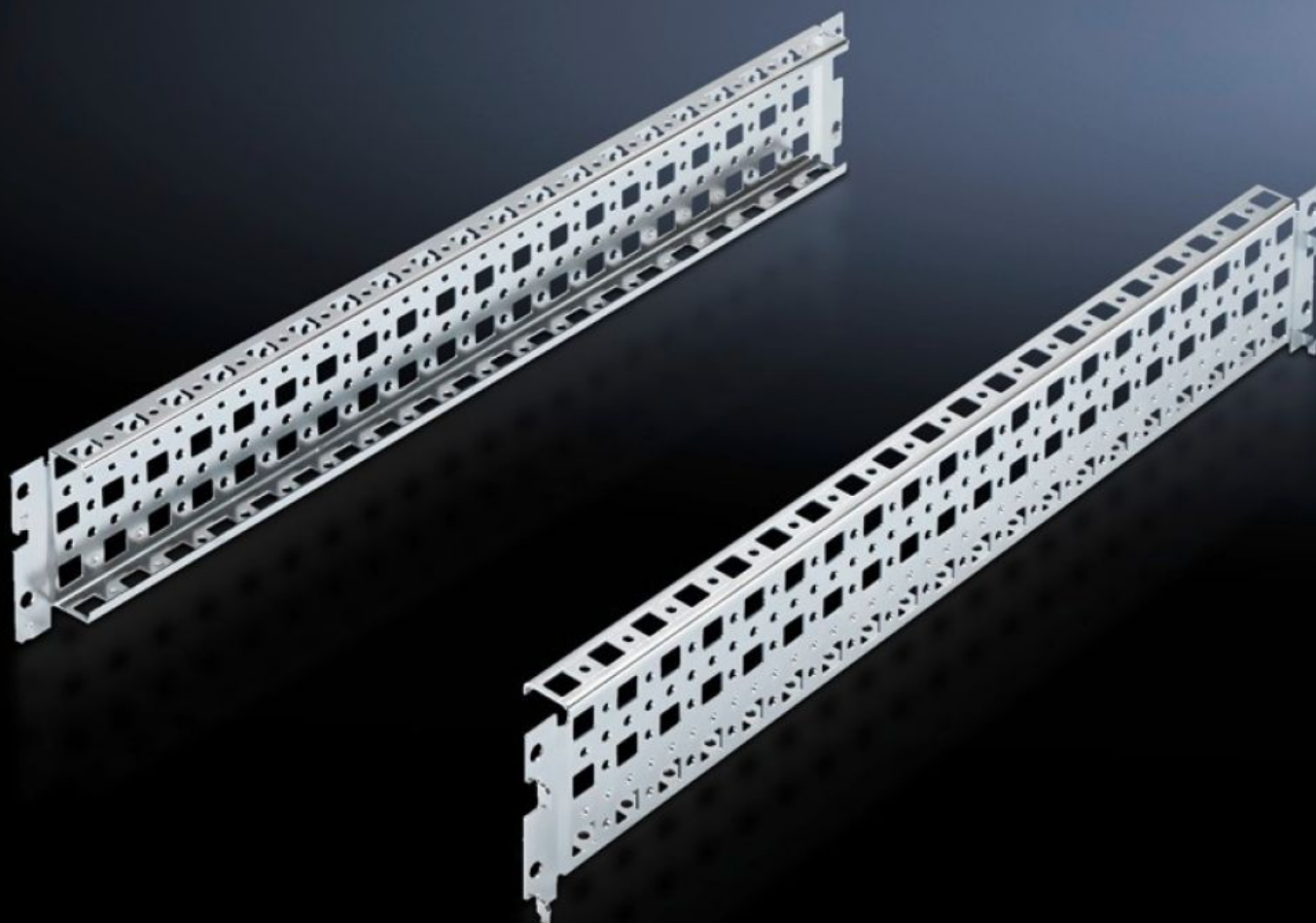


Rittal – The System.

Faster – better – everywhere.



SV 9674.056

Chasis de sistema

Estado: 13/01/2026 (Fuente: rittal.com/es-es)

ENCLOSURES

POWER DISTRIBUTION

CLIMATE CONTROL

IT INFRASTRUCTURE

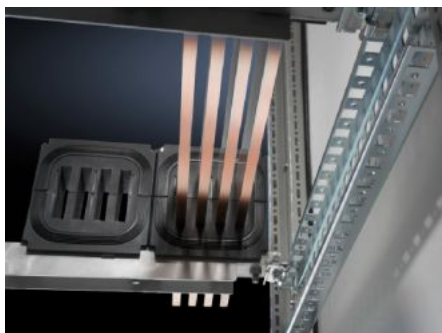
SOFTWARE & SERVICES

FRIEDHELM LOH GROUP



SV 9674.056 - Chasis de sistema para sección de conexión

Para montaje de un sistema de barras PLS-Maxi o PLS-Flat directamente debajo o encima del disyuntor.



Características

Referencia	SV 9674.056
Descripción producto	Para montaje de un sistema de barras PLS-Maxi o PLS-Flat directamente debajo o encima del disyuntor. Este chasis de sistema puede utilizarse sin colisionar en combinación con los módulos laterales para áreas de función. La fijación se realiza en el nivel exterior del sistema de armarios TS 8, aunque permite gracias al troquel PS un nivel de montaje como en el bastidor de techo o suelo y la utilización de la fijación de sistema de barras colectoras para la zona del techo/suelo.
Material	Chapa de acero
Superficie	Galvanizada
Unidad de envase	Incl. material de fijación
Adecuado para	Tipo de armario: TS Anchura: = 600 mm Profundidad: = 600 mm
Unidad de embalaje	2 pza(s).
Peso neto	1.148
Peso bruto	1.347
Código arancelario	73269098

Características

EAN	4028177626515
ETIM 9	EC002525
ECLASS 8.0	27400613