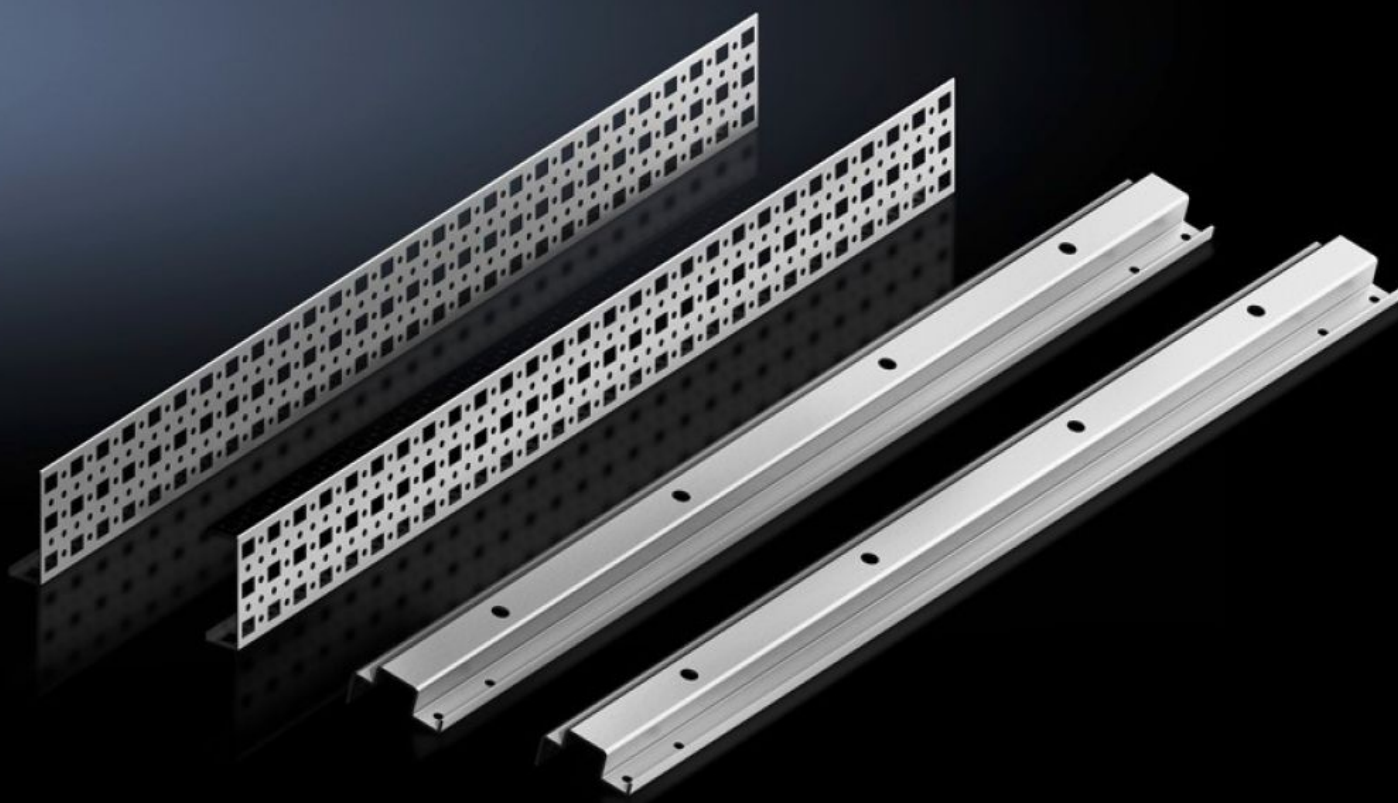
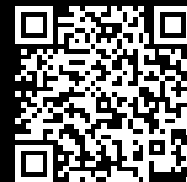


Rittal – The System.

Faster – better – everywhere.



SV 9677.510

Fijación de sistema

Estado: 30/05/2026 (Fuente: rittal.com/es-es)

ENCLOSURES

POWER DISTRIBUTION

CLIMATE CONTROL

IT INFRASTRUCTURE

SOFTWARE & SERVICES

FRIEDHELM LOH GROUP



SV 9677.510 - Fijación de sistema para TS, VX SE

Para la fijación de sistemas de barras con distancia entre centros de 185 mm en armarios TS/SE.

Características

Referencia	SV 9677.510
Descripción producto	Para la fijación de sistemas de barras con distancia entre centros de 185 mm en armarios TS/SE.
Material	Chapa de acero
Superficie	Galvanizada
Unidad de envase	2 fijaciones del sistema (izquierda/derecha) 2 chasis de montaje Incl. material de fijación
Observación para el montaje	Para un ajuste variable en profundidad del sistema de barras en el armario se precisa adicionalmente el chasis de sistema TS 17 x 73 mm (para el nivel de montaje exterior). La selección se realiza en función de la profundidad del armario.
Adecuado para anchura	600 mm
Unidad de embalaje	1 pza(s).
Peso neto	3,5 kg
Peso bruto	3,64 kg
Código arancelario	83024900
ETIM 9	EC001900
ECLASS 8.0	27400613
Descripción producto	SV FIJACION DE SISTEMA ANCHO=600(185mm)