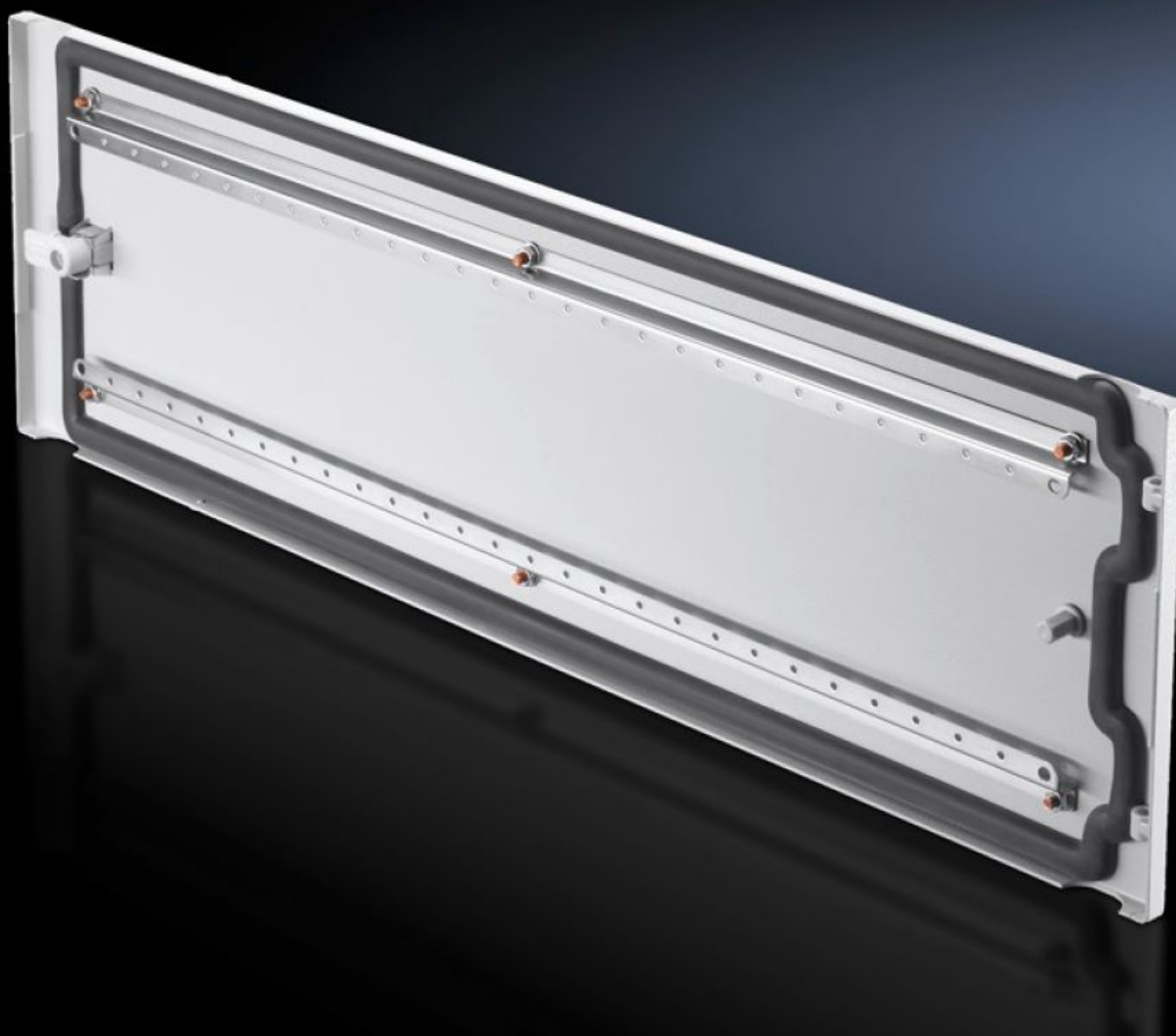


**Rittal – The System.**

Faster – better – everywhere.



**SV 9681.206**

**Listón de montaje perforado**

Estado: 15/02/2026 (Fuente: [rittal.com/es-es](http://rittal.com/es-es))

ENCLOSURES

POWER DISTRIBUTION

CLIMATE CONTROL

IT INFRASTRUCTURE

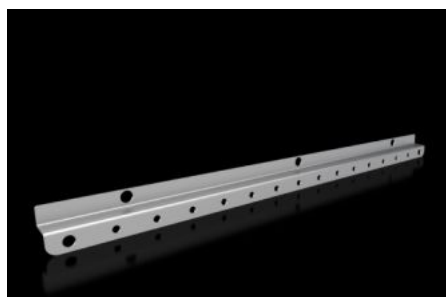
SOFTWARE & SERVICES

FRIEDHELM LOH GROUP



# SV 9681.206 - Listón de montaje perforado para puerta parcial

Para montaje posterior a puertas parciales, con retícula de 25 mm para montajes individualizados en la parte posterior de la puerta, como por ej. canaletas de cables, soporte de manguera, etc.



## Características

Referencia	SV 9681.206
Descripción producto	Para montaje posterior a puertas parciales. Los listones de montaje perforados disponen de una retícula de 25 mm y pueden utilizarse en la parte posterior de la puerta para el montaje individualizado de por ej., canales para cables, soportes de tubos, etc. Diámetro del taladro del listón: 4,5 mm.
Material	Chapa de acero, 1 mm
Superficie	Galvanizada
Unidad de envase	Incl. material de fijación
Longitud	398 mm
Observación para el montaje	Para armarios de 1000 mm de ancho: 1 x 9681.204 y 1 x 9681.206 Para armarios de 1200 mm de ancho: 2 x 9681.206
Dimensiones	Longitud: 398 mm
Adecuado para	Anchura: 600 mm
OUT_SUITABLE_FOR_PARTIAL_DOOR_HEIGHTS	150 - 800 mm
Unidad de embalaje	10 pza(s).

# Características

Peso neto	1.2
PCF/VE (Cradle-to-Gate)	4,9 kg CO2 eq (Cat B)
Información sobre la clase PCF	Categoría B: valor PCF (Cradle-to-Gate) calculado aproximadamente en función del peso del producto y autodeclarado
Código arancelario	73269098
EAN	4028177930049
ETIM 9	EC000386
ECLASS 8.0	27400501

# Aprobaciones

Explicaciones	Declaración de conformidad UK
---------------	-------------------------------