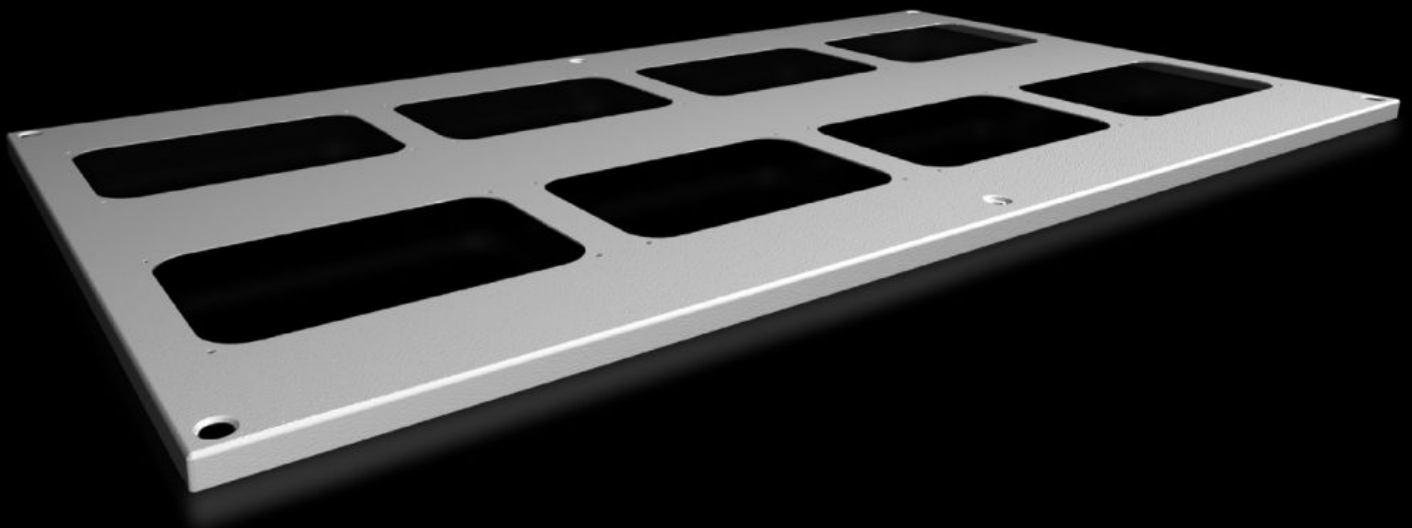


Rittal – The System.

Faster – better – everywhere.



SV 9681.516

**Chapas de techo para bridas de
entrada de cables**

Estado: 15/05/2026 (Fuente: rittal.com/es-es)

ENCLOSURES

POWER DISTRIBUTION

CLIMATE CONTROL

IT INFRASTRUCTURE

SOFTWARE & SERVICES

FRIEDHELM LOH GROUP



SV 9681.516 - Chapas de techo para bridas de entrada de cables para VX, VX IT

Para armarios sin techo, así como para intercambiar por el techo de serie de otros armarios.

Características

| | |
|---------------------------------------|--------------------------------------------------------------------------------------------------------------------|
| Referencia | SV 9681.516 |
| Descripción producto | Para armarios sin techo, así como para intercambiar por el techo de serie. |
| Material | Chapa de acero, 1,5 mm |
| Superficie | Pintura estructurada |
| Color | RAL 7035 |
| Unidad de envase | Incl. material de fijación |
| Number of required cable entry glands | 8 |
| Adecuado para | Anchura: = 1.100 mm Profundidad: = 600 mm |
| Unidad de embalaje | 1 pza(s). |
| Peso neto | 6,3 kg |
| Peso bruto | 6,7 kg |
| PCF/VE (Cradle-to-Gate) | 25,5 kg CO2 eq (Cat B) |
| Información sobre la clase PCF | Categoría B: valor PCF (Cradle-to-Gate) calculado aproximadamente en función del peso del producto y autodeclarado |
| Código arancelario | 94039910 |
| ETIM 9 | EC000744 |
| ECLASS 8.0 | 27182405 |
| Descripción producto | SV Chapas de techo para bridas de entrada de cables 1100x600 mm |

Aprobaciones

Explicaciones

Declaración de conformidad UK