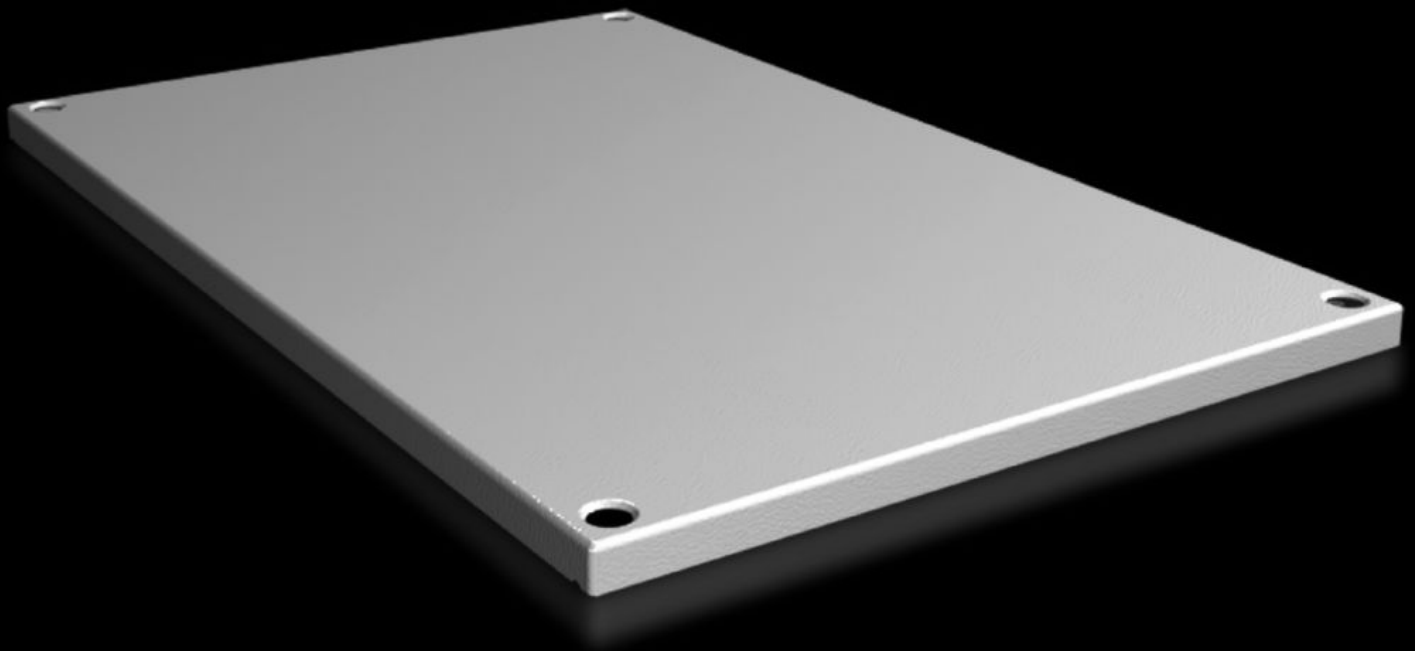


Rittal – The System.

Faster – better – everywhere.



SV 9681.646

Chapa de techo IP 55 cerrada

Estado: 2/06/2026 (Fuente: rittal.com/es-es)

ENCLOSURES

POWER DISTRIBUTION

CLIMATE CONTROL

IT INFRASTRUCTURE

SOFTWARE & SERVICES

FRIEDHELM LOH GROUP



SV 9681.646 - Chapa de techo IP 55 cerrada para VX, VX IT

Para armarios sin techo, así como para intercambiar por el techo de serie de otros armarios.

Características

| | |
|----------------------|--|
| Referencia | SV 9681.646 |
| Descripción producto | Para armarios sin techo, así como para intercambiar por el techo de serie. |
| Material | Chapa de acero, 1,5 mm |
| Superficie | Pintura estructurada |
| Color | RAL 7035 |
| Unidad de envase | Incl. material de fijación |
| Adecuado para | Anchura: = 400 mm Profundidad: = 600 mm |
| Unidad de embalaje | 1 pza(s). |
| Peso neto | 3,52 kg |
| Peso bruto | 3,72 kg |
| Código arancelario | 94039910 |
| ETIM 9 | EC000744 |
| ECLASS 8.0 | 27182405 |
| Descripción producto | SV Chapa de techo 400x600 mm, IP 55 |

Aprobaciones

| | |
|---------------|-------------------------------|
| Explicaciones | Declaración de conformidad UK |
|---------------|-------------------------------|