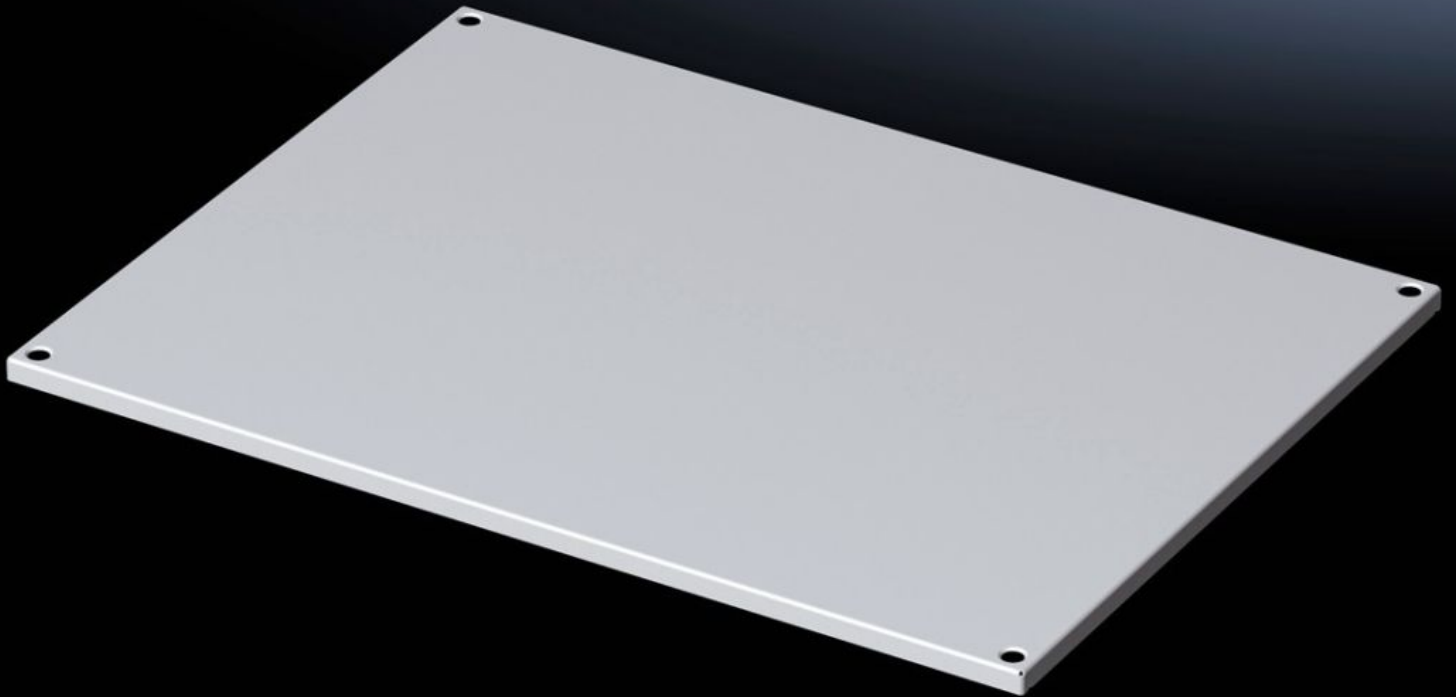


**Rittal – The System.**

Faster – better – everywhere.



**SV 9681.660**

**Chapa de techo IP 55 cerrada**

Estado: 21/05/2026 (Fuente: [rittal.com/es-es](http://rittal.com/es-es))

ENCLOSURES

POWER DISTRIBUTION

CLIMATE CONTROL

IT INFRASTRUCTURE

SOFTWARE & SERVICES

FRIEDHELM LOH GROUP



# SV 9681.660 - Chapa de techo IP 55 cerrada para VX, VX IT

Para armarios sin techo, así como para intercambiar por el techo de serie de otros armarios.

## Características

Referencia	SV 9681.660
Descripción producto	Para armarios sin techo, así como para intercambiar por el techo de serie.
Material	Chapa de acero, 1,5 mm
Superficie	Pintura estructurada
Color	RAL 7035
Unidad de envase	Incl. material de fijación
Adecuado para	Anchura: = 600 mm Profundidad: = 1.000 mm
Unidad de embalaje	1 pza(s).
Peso neto	8,2 kg
Peso bruto	8,44 kg
Código arancelario	94039910
ETIM 9	EC000744
ECLASS 8.0	27182405
Descripción producto	Chapa de techo IP 55 cerrada para VX, VX IT, 600x1000 mm, RAL 7035, 1 P.

## Aprobaciones

Explicaciones	Declaración de conformidad UK
---------------	-------------------------------