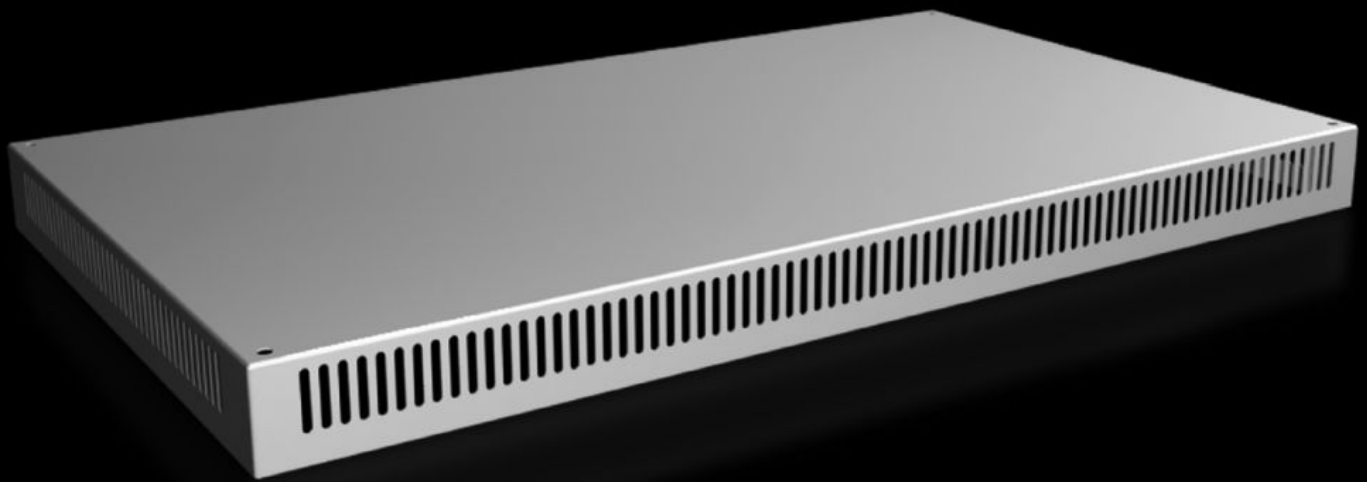


**Rittal – The System.**

Faster – better – everywhere.



**SV 9681.806**

**Chapa de techo IP 2X con abertura de aireación**

Estado: 2/05/2026 (Fuente: [rittal.com/es-es](http://rittal.com/es-es))

ENCLOSURES

POWER DISTRIBUTION

CLIMATE CONTROL

IT INFRASTRUCTURE

SOFTWARE & SERVICES

FRIEDHELM LOH GROUP



# SV 9681.806 - Chapa de techo IP 2X con abertura de aireación para VX, VX IT

Para armarios sin techo, así como para intercambiar por el techo de serie de otros armarios.

## Características

Referencia	SV 9681.806
Descripción producto	Para armarios sin techo, así como para intercambiar por el techo de serie.
Material	Chapa de acero, 1,5 mm
Superficie	Pintura estructurada
Color	RAL 7035
Unidad de envase	Incl. material de fijación
Build-up height	72 mm
Adecuado para	Anchura: = 1.000 mm Profundidad: = 600 mm
Unidad de embalaje	1 pza(s).
Peso neto	10,6 kg
Peso bruto	10,6 kg
Código arancelario	94039910
ETIM 9	EC000744
ECLASS 8.0	27182405
Descripción producto	SV Chapa de techo 1000x600 mm, IP 2X

## Aprobaciones

Explicaciones	Declaración de conformidad UK
---------------	-------------------------------