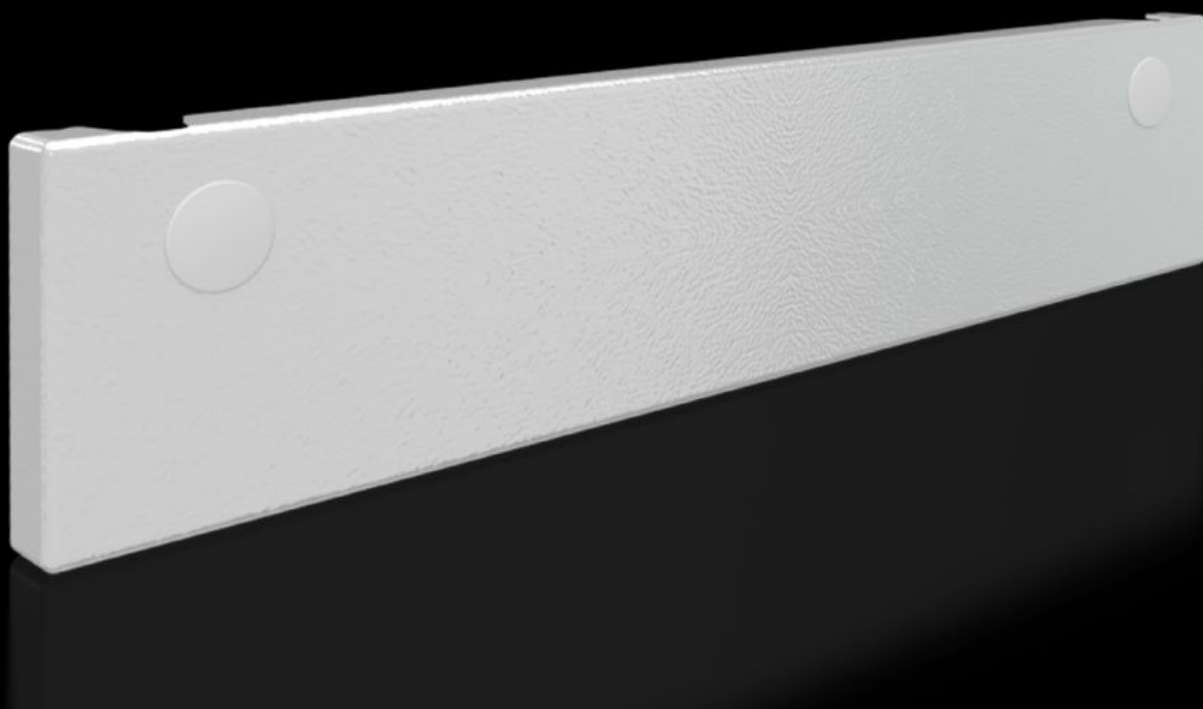


**Rittal – The System.**

Faster – better – everywhere.



**SV 9682.334**

**Pantalla frontal, abajo, ciega**

Estado: 7/02/2026 (Fuente: [rittal.com/es-es](http://rittal.com/es-es))

ENCLOSURES

POWER DISTRIBUTION

CLIMATE CONTROL

IT INFRASTRUCTURE

SOFTWARE & SERVICES

FRIEDHELM LOH GROUP



# SV 9682.334 - Pantalla frontal, abajo, ciega para VX

Como cierre inferior si se utilizan puertas parciales.

## Características

Referencia	SV 9682.334
Ejecución	Ciega
Descripción producto	Para completar la configuración frontal modular si se utilizan puertas parciales. Las placas frontales pueden extraerse desde el exterior, tras extraer los tornillos.
Material	Chapa de acero, 1,5 mm
Superficie	Pintura estructurada
Color	RAL 7035
Unidad de envase	Placa frontal Perfil de separación Incl. material de fijación
Dimensiones	Altura: 100 mm
Adecuado para	Anchura: = 400 mm
Unidad de embalaje	1 pza(s).
Peso neto	1.3
Peso bruto	1.362
PCF/VE (Cradle-to-Gate)	5,2 kg CO2 eq (Cat B)
Información sobre la clase PCF	Categoría B: valor PCF (Cradle-to-Gate) calculado aproximadamente en función del peso del producto y autodeclarado
Código arancelario	83024200
EAN	4028177929791
ETIM 9	EC000456
ECLASS 8.0	27142423

# Aprobaciones

---

Aprobaciones

DNV-GL  
Lloyds Register of Shipping  
UL + C-UL (listed)  
UL + C-UL - FTTA

---

Explicaciones

Declaración de conformidad UK