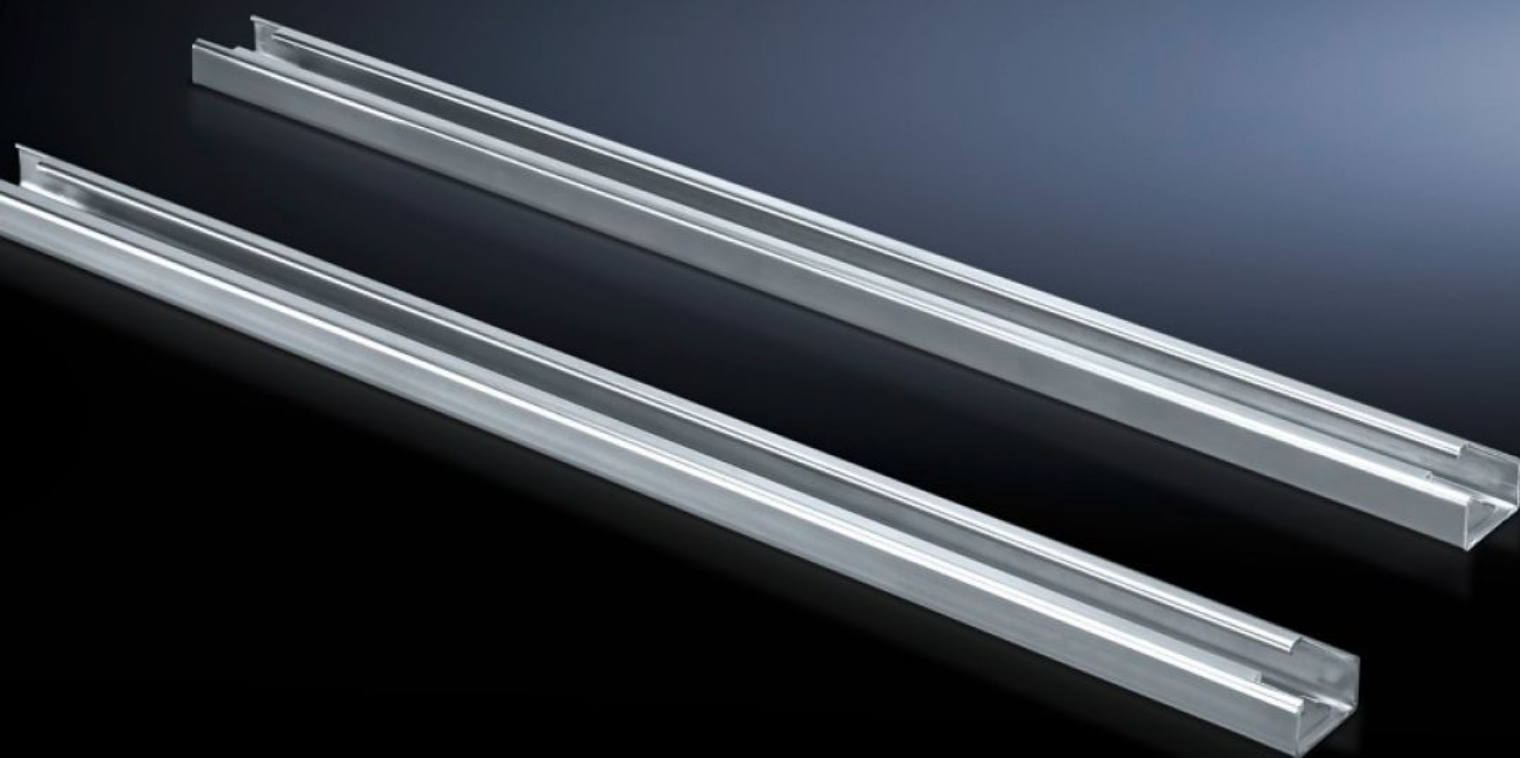


**Rittal – The System.**

Faster – better – everywhere.



**SV 9683.308**

**Carril soporte del disyuntor**

Estado: 13/02/2026 (Fuente: [rittal.com/es-es](http://rittal.com/es-es))

ENCLOSURES

POWER DISTRIBUTION

CLIMATE CONTROL

IT INFRASTRUCTURE

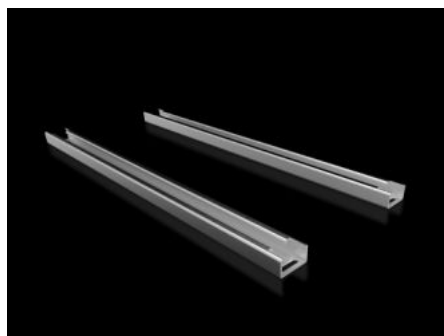
SOFTWARE & SERVICES

FRIEDHELM LOH GROUP



# SV 9683.308 - Carril soporte del disyuntor

Para el montaje de disyuntores abiertos (ACB) en áreas de función.



## Características

Referencia	SV 9683.308
Descripción producto	Para el montaje de disyuntores abiertos (ACB) en áreas de función.
Material	Chapa de acero, 2,5 mm
Superficie	Galvanizada
Unidad de envase	Incl. material de fijación
Longitud	696 mm
Dimensiones	Longitud: 696 mm
Adecuado para	Anchura: = 800 mm
Unidad de embalaje	2 pza(s).
Peso neto	3.7
Peso bruto	3.9
PCF/VE (Cradle-to-Gate)	15,2 kg CO2 eq (Cat B)
Información sobre la clase PCF	Categoría B: valor PCF (Cradle-to-Gate) calculado aproximadamente en función del peso del producto y autodeclarado
Código arancelario	73269098
EAN	4028177937499
ETIM 9	EC002936
ECLASS 8.0	27400613

# Aprobaciones

---

Explicaciones

Declaración de conformidad UK