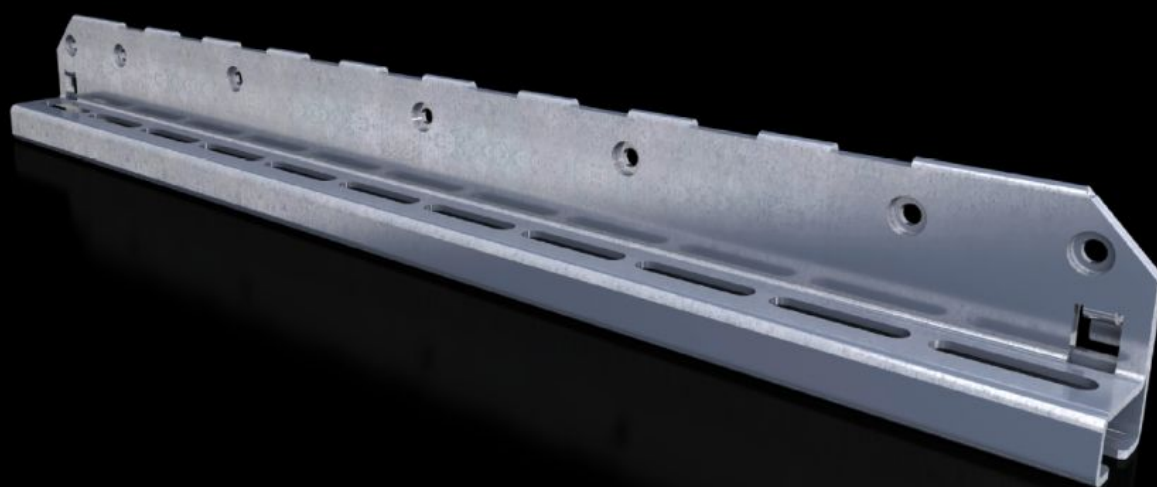


# Rittal – The System.

Faster – better – everywhere.



## SV 9683.326

# Ángulo de montaje

Estado: 3/04/2026 (Fuente: [rittal.com/es-es](http://rittal.com/es-es))

ENCLOSURES

POWER DISTRIBUTION

CLIMATE CONTROL

IT INFRASTRUCTURE

SOFTWARE & SERVICES

FRIEDHELM LOH GROUP



# SV 9683.326 - Ángulo de montaje para carriles soporte del disyuntor

Para la fijación del carril soporte del disyuntor.

## Características

Referencia	SV 9683.326
Descripción producto	Para la fijación de la barra de conexión del disyuntor al perfil del armario o al lateral del área de función.
Material	Chapa de acero, 2,5 mm
Superficie	Galvanizada
Unidad de envase	Incl. material de fijación
Adecuado para	Profundidad: = 600 mm
Unidad de embalaje	2 pza(s).
Peso neto	3,4 kg
Peso bruto	3,646 kg
PCF/VE (Cradle-to-Gate)	14 kg CO2 eq (Cat B)
Información sobre la clase PCF	Categoría B: valor PCF (Cradle-to-Gate) calculado aproximadamente en función del peso del producto y autodeclarado
Código arancelario	73182900
ETIM 9	EC002270
ECLASS 8.0	27400613
Descripción producto	SV Angulo de montaje ACB (600mm)

## Aprobaciones

Explicaciones	Declaración de conformidad UK
---------------	-------------------------------