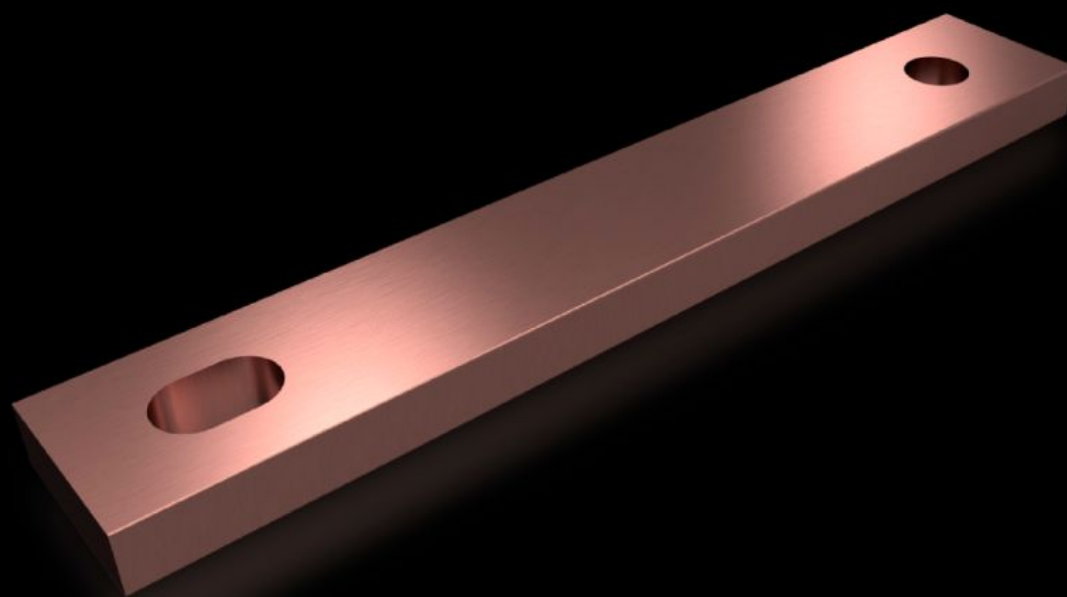
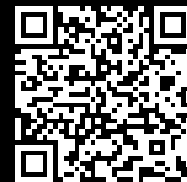


Rittal – The System.

Faster – better – everywhere.



SV 9686.539

Pieza de ensamblaje E-Cu PE/PEN

Estado: 10/05/2026 (Fuente: rittal.com/es-es)

ENCLOSURES

POWER DISTRIBUTION

CLIMATE CONTROL

IT INFRASTRUCTURE

SOFTWARE & SERVICES

FRIEDHELM LOH GROUP



SV 9686.539 - Pieza de ensamblaje E-Cu PE/PEN

La combinación PE/PEN compuesta por barra, ángulo soporte y pieza de ensamblaje permite un montaje ensayado de tipo según IEC 61 439-1.

Características

Referencia	SV 9686.539
Descripción producto	Para la unión de barras colectoras de armario a armario.
Material	E-Cu
Dimensiones	Longitud: 180 mm
Sección	30 mm x 10 mm
Unidad de embalaje	2 pza(s).
Peso neto	0,96 kg
Peso bruto	0,97 kg
Contenido de cobre (kg / pza.)	0,46
Código arancelario	74198090
ETIM 9	EC002270
ECLASS 8.0	27409221
Descripción producto	SV Brida ensamblaje E-Cu PE/PEN 30x10mm

Aprobaciones

Aprobaciones	UL + C-UL (listed)
Explicaciones	Declaración de conformidad UK