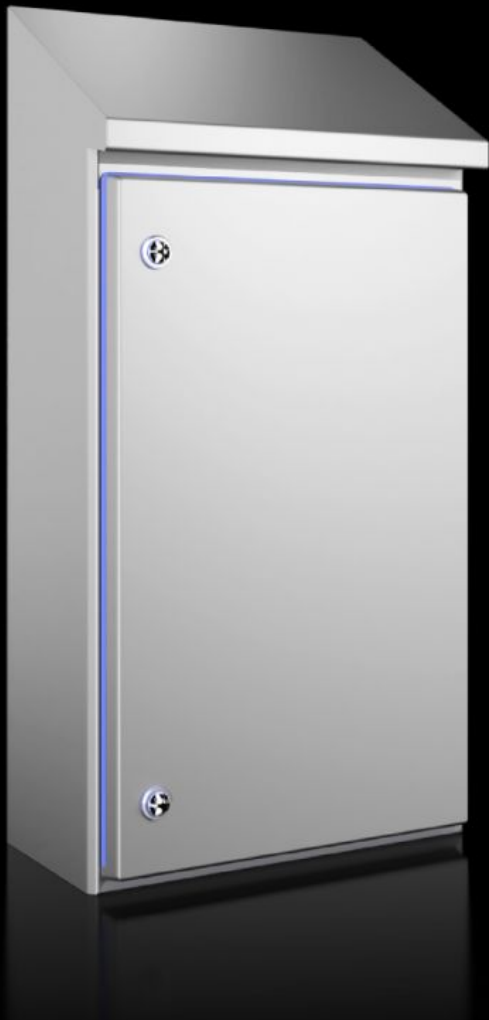


Rittal – The System.

Faster – better – everywhere.



HD 1308.600

Kompakti HD-kytkentäkaappi, yksiovinen

Osavaltio: 7.5.2026 (Lähde: rittal.com/fi-fi)

ENCLOSURES

POWER DISTRIBUTION

CLIMATE CONTROL

IT INFRASTRUCTURE

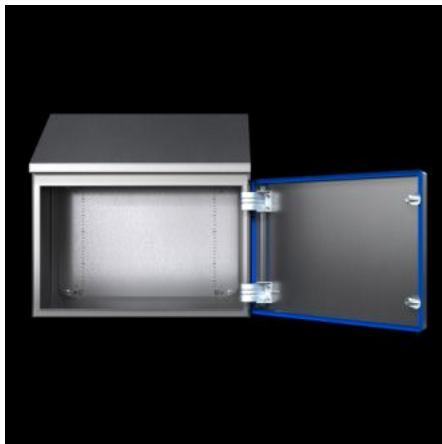
SOFTWARE & SERVICES

FRIEDHELM LOH GROUP



HD 1308.600 - Kompakti HD-kytkentäkaappi, yksiovinen

Koteloratkaisu mukautuu elintarviketeollisuuden vaatimuksiin. Katto kallistettu 30° eteenpäin. Tiivisteiden sininen väri erottuu selvästi elintarvikkeista



ominaisuudet

Tilausno	HD 1308.600
Rakenne	Hygienic Design -kotelot
Tuotemuutos	Kesäkuusta 2020 eteenpäin yksiovisessa HD-kotelossa vastaavan kokoisen AX-kotelon asennuslevy.
Materiaali	Kotelo ja ovi: Ruostumaton teräs 1.4301 (AISI 304) Asennuslevy: Teräslevy Lukkopesä HD: Ruostumaton teräs 1.4404 (AISI 316L) Tiiviste: Silikoni, FDA-spesifikaation 21 CFR 177.2600 mukainen
Pintakäsittely	Kotelo ja ovi: Harjattu, karkeus 400, huokoisuus < 0,8 µm Asennuslevy: Sinkitty Tiiviste: läpivärjätty sininen RAL 5010
Toimitus	Kotelo kauttaaltaan umpinainen Ovi upotetulla tiivisteellä Oven saranat oikealla, vaihdettavissa vasemmalle Asennuslevy
Mitat	Leveys: 390 mm Korkeus edessä: 650 mm Korkeus takana: 769 mm Syvyys: 210 mm

ominaisuudet

Asennuslevyn mitat (L x K)	330 mm x 575 mm
Oven avautumiskulma	125°
Lukkojen määrä	2
IK-koodi	IK08
Pohjamateriaali	Ruostumaton teräs 1.4301 (AISI 304)
Kotelointiluokka IP IEC 60 529 mukaan	IP 66 IP X9
Protection category NEMA	NEMA 1 NEMA 3 NEMA 3X NEMA 4 NEMA 4X NEMA 12 NEMA 13
Type rating UL 50E:n mukaan	Type 1 Tyyppi 3 Type 3X Type 4 Type 4X Tyyppi 12 Type 13
Pakkausyksikkö	1 kpl
Nettopaino	17,575 kg
Bruttopaino	18,5 kg
Tullitariffinimike	94032080
ETIM 9	EC000261
ETIM 8	EC000261
ECLASS 8.0	27180101
Tuotekuvaus	HD-kotelo 390x650/769x210

Hyväksynät

Hyväksynät

UL + C-UL (listed)

Selitykset

Vaatimustenmukaisuusvakuutus
Vaatimustenmukaisuusvakuutus UK
PCF-declaration