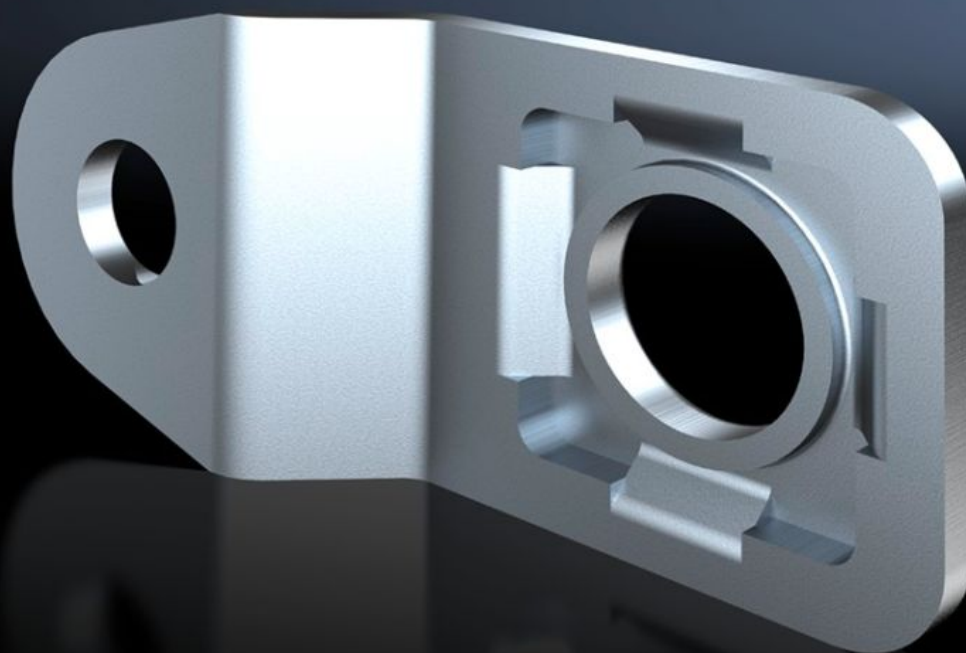


**Rittal – The System.**

Faster – better – everywhere.



# AX 1594.010

## Seinäkiinnike

Osavaltio: 9.5.2026 (Lähde: [rittal.com/fi-fi](http://rittal.com/fi-fi))

ENCLOSURES

POWER DISTRIBUTION

CLIMATE CONTROL

IT INFRASTRUCTURE

SOFTWARE & SERVICES

FRIEDHELM LOH GROUP



# AX 1594.010 - Seinäkiinnike ruostumattomasta teräksestä valmistettuihin AX-, KX-teräskaappeihin, kytkinkoteloon

Ruostumattomasta teräksestä valmistettujen AX- ja KX-koteloiden seinäkiinnitykseen.



## ominaisuudet

Tilausno	AX 1594.010
Tuotekuvaus	Ruostumattomien AX- ja KX-koteloiden kiinnitykseen.
Materiaali	Ruostumaton teräs 1.4301 (AISI 304)
Toimitus	Sis. kiinnitystarvikkeet
Etäisyys seinässä	10 mm
Ohje	Kotelointiluokan ja hygieniasyiden takia ruostumattomissa koteloidissa ei ole reikiä seinäkiinnitystä varten.
Sopii:	Kaappityyppi: AX ruostumaton teräs KX ruostumaton teräs
Pakkausyksikkö	4 kpl
Nettopaino	0,12 kg
Bruttopaino	0,152 kg
Tullitariffinimike	83025000
ETIM 9	EC002625
ETIM 8	EC002625
ECLASS 8.0	27189234

## ominaisuudet

---

Tuotekuvaus

SZ Wall mounting bracket, for AX and KX, stainless steel, wall distance: 10 mm

## Hyväksynät

---

Hyväksynät

UL + C-UL - FTTA