

Rittal – The System.

Faster – better – everywhere.



HD 1686.630 Kytökotelo HD

Osavaltio: 4.4.2026 (Lähde: rittal.com/fi-fi)

ENCLOSURES

POWER DISTRIBUTION

CLIMATE CONTROL

IT INFRASTRUCTURE

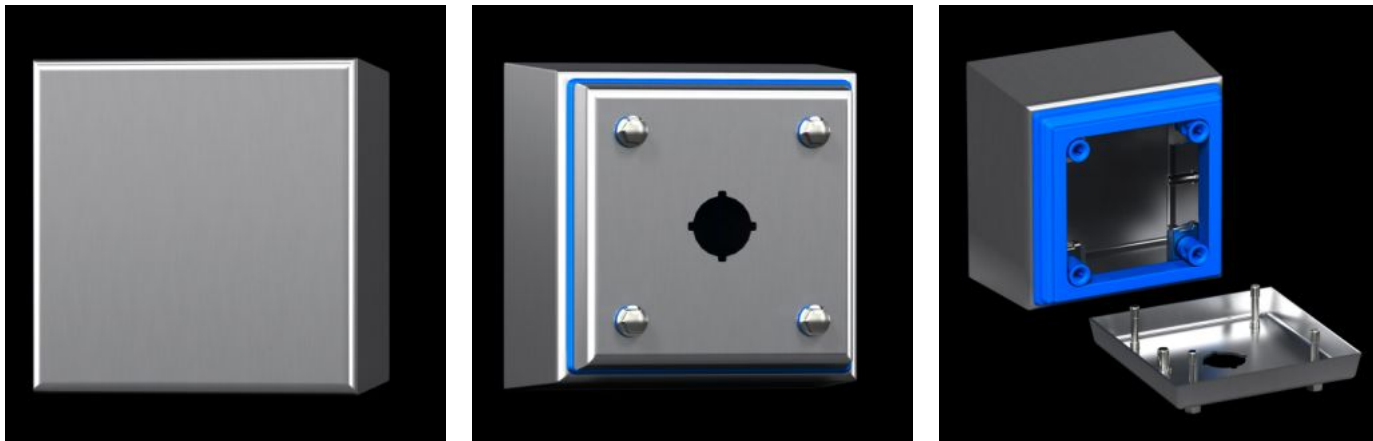
SOFTWARE & SERVICES

FRIEDHELM LOH GROUP



HD 1686.630 - Kytkekotelo HD

Kotelon kannessa valmiit aukotukset kytkimille, mukautuu elintarviketeollisuuden vaatimuksiin. Yhtenäinen silikonitiiviste kotelon ja kannen välillä. Hygieeninen pikalukitus.



ominaisuudet

Tilausno	HD 1686.630
Rakenne	Hygienic Design -kotelot
Materiaali	Kotelo ja kansi: Ruostumaton teräs 1.4301 (AISI 304) 1,5 mm Lukkoruuvi: Ruostumaton teräs Tiiviste: Silikoni, FDA-spesifikaation 21 CFR 177.2600 mukainen
Pintakäsittely	Kotelo ja kansi: Harjattu, karkeus 400, huokoisuus < 0,8 µm Tiiviste: läpivärjätty sininen RAL 5010
Toimitus	Kotelo kauttaaltaan umpinainen Kansi, jossa aukko kytkimelle Tiiviste ja lukkoruuvit (irraltaan mukana)
Mitat	Leveys edessä: 160 mm Leveys (takana): 182 mm Korkeus edessä: 220 mm Korkeus takana: 242 mm Syvyys: 90 mm
Rasterimitta	60 mm
Aukotukset (määrä x Ø)	6 x 30,5 mm
IK-koodi	IK08

ominaisuudet

Pohjamateriaali	Ruostumaton teräs 1.4301 (AISI 304)
Lukko	Lukituksen rakenne: Hygieeninen pikalukitus Lukkojen määrä: 4
Kotelointiluokka IP IEC 60 529 mukaan	IP 66 IP X9
Protection category NEMA	NEMA 1 NEMA 3 NEMA 3X NEMA 4 NEMA 4X NEMA 12 NEMA 13
Type rating UL 50E:n mukaan	Type 1 Tyyppi 3 Type 3X Type 4 Type 4X Tyyppi 12 Type 13
Pakkausyksikkö	1 kpl
Nettopaino	2,1 kg
Bruttopaino	2,153 kg
Tullitariffinimike	84879090
ETIM 9	EC002713
ETIM 8	EC002713
ECLASS 8.0	27180101
Tuotekuvaus	HD Kytinkotelo, LxKxS: 160x220x90 mm, ruostumatonta terästä, 1.4301, 6 kytkinaukotusta, Ø 30,5 mm