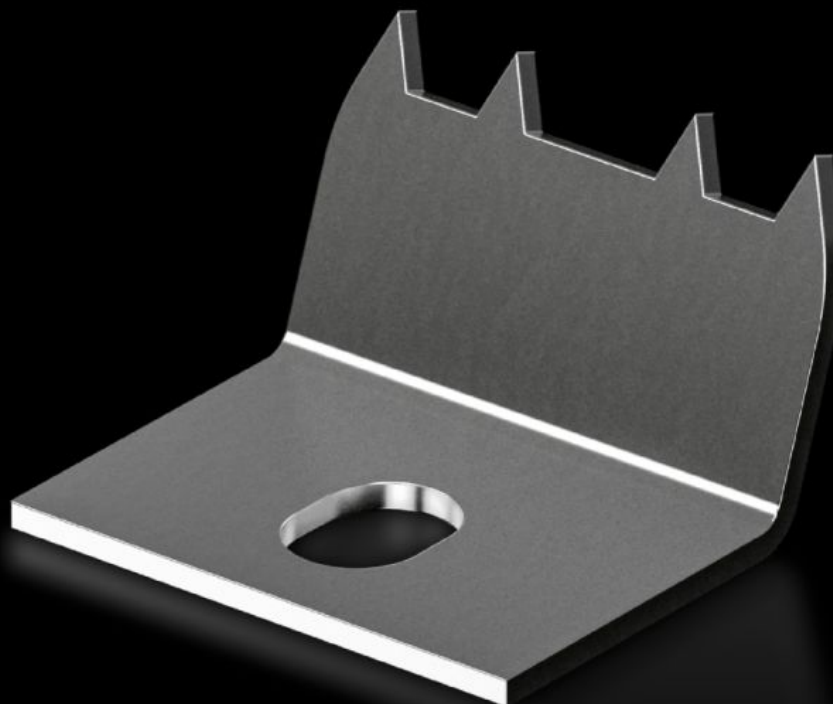


Rittal – The System.

Faster – better – everywhere.



KX 2309.100

Kiinnike toiselle asennustasolle

Osavaltio: 6.5.2026 (Lähde: rittal.com/fi-fi)

ENCLOSURES

POWER DISTRIBUTION

CLIMATE CONTROL

IT INFRASTRUCTURE

SOFTWARE & SERVICES

FRIEDHELM LOH GROUP



KX 2309.100 - Kiinnike toiselle asennustasolle KX-liitöntäkotelolle, KX-väyläkotelolle

Kannatinkiskojen kiinnitykseen suoraan liitöntäkotelon KX ja väyläkotelon KX takaseinään. Tarjoaa lisäasennustason, jossa on 10 mm enemmän asennussyvyyttä ilman kotelon mekaanista työstöä.



ominaisuudet

| | |
|----------------------|--|
| Tilausno | KX 2309.100 |
| Tuotekuvaus | Kannatinkiskojen kiinnitykseen suoraan liitöntäkotelon KX ja väyläkotelon KX takaseinään. Tarjoaa lisäasennustason, jossa on 10 mm enemmän asennussyvyyttä ilman kotelon mekaanista työstöä. |
| Sopii kotelotyypille | Liitöntäkotelo KX Väyläkotelo KX |
| Pakkausyksikkö | 20 kpl |
| Nettopaino | 0,12 kg |
| Bruttopaino | 0,16 kg |
| Tullitariffinimike | 83024900 |
| ETIM 9 | EC002620 |
| ETIM 8 | EC002620 |
| ECLASS 8.0 | 27189234 |
| Tuotekuvaus | KX Mounting claw for second mounting level, for terminal boxes KX and bus enclosures KX |