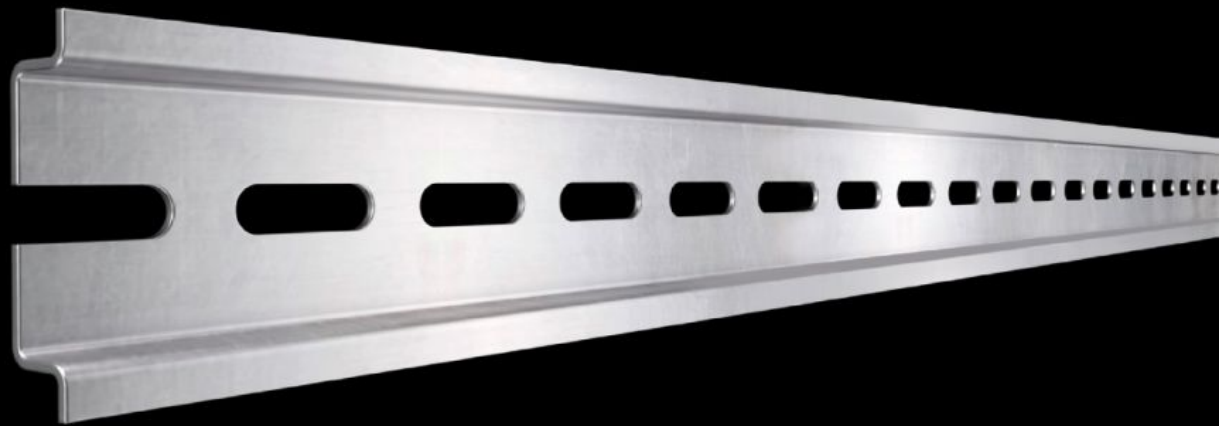


Rittal – The System.

Faster – better – everywhere.



SZ 2314.000

Kannatinkisko TH 35/7.5

Osavaltio: 7.7.2026 (Lähde: rittal.com/fi-fi)

ENCLOSURES

POWER DISTRIBUTION

CLIMATE CONTROL

IT INFRASTRUCTURE

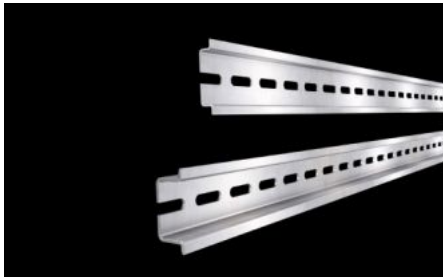
SOFTWARE & SERVICES

FRIEDHELM LOH GROUP



SZ 2314.000 - Kannatinkisko TH 35/7.5 EN 60 715 mukaan

Pituus kotelon leveyden mukaan.



ominaisuudet

Tilausnro	SZ 2314.000
Rakenne	TH 35/7,5
Tuotekuvaus	Pituus kotelon leveyden mukaan.
Materiaali	teräslevy
Pintakäsittely	Sinkitty
Kannatinkiskon pituus	137 mm
Sopii:	Kaappityyppi: AX KX AE KL KL-HD Leveys: = 150 mm
Pakkausyksikkö	10 kpl
Nettopaino	0,41 kg
Bruttopaino	0,436 kg
PCF/VE (Cradle-to-Gate)	1,7 kg CO2 eq (Cat B)
Ohje PCF-luokkaan	Luokka B: PCF-arvo (Cradle-to-Gate) laskettuna likimääräisesti tuotepainon perusteella ja ilmoitettuna itse
Tullitariffinimike	73269098

ominaisuudet

ETIM 9	EC001285
ETIM 8	EC001285
ECLASS 8.0	27189234
Tuotekuvaus	SZ kannatinkisko 35/7,5, pituus 137 mm
