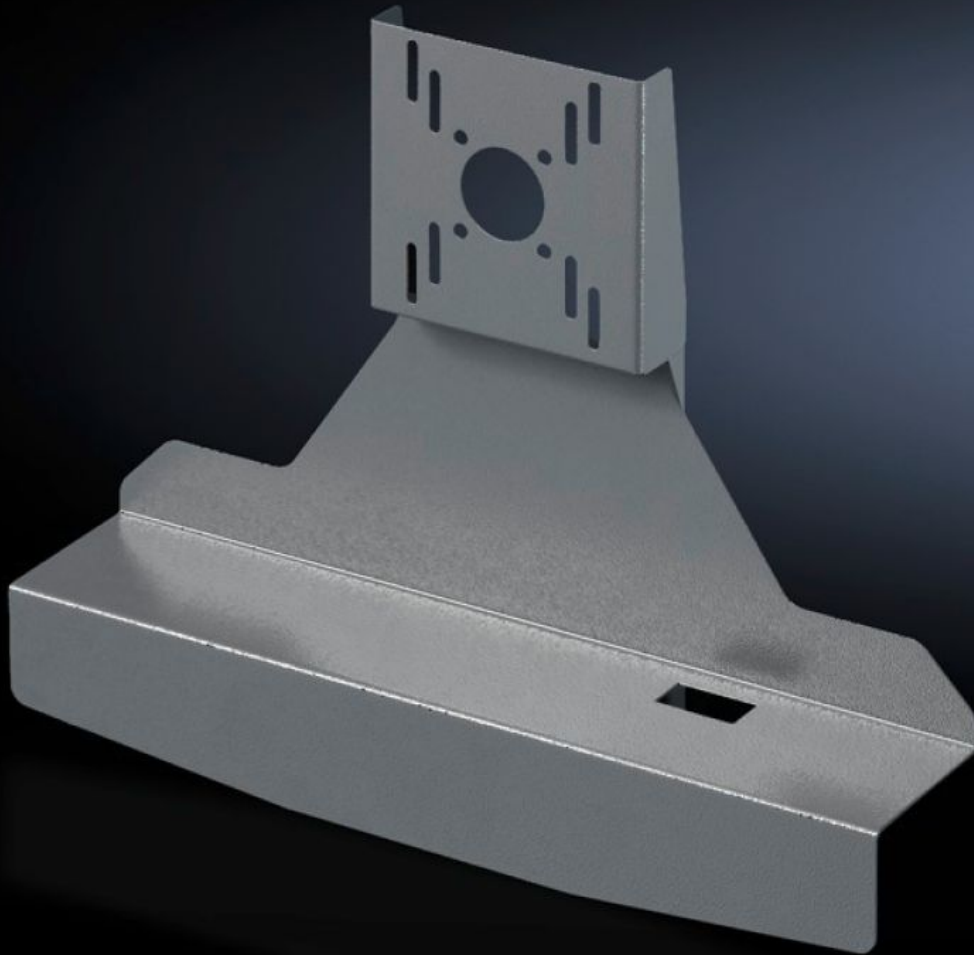


# Rittal – The System.

Faster – better – everywhere.



## SM 2383.030

## TFT-kiinnike

Osavaltio: 23.5.2026 (Lähde: [rittal.com/fi-fi](http://rittal.com/fi-fi))

ENCLOSURES

POWER DISTRIBUTION

CLIMATE CONTROL

IT INFRASTRUCTURE

SOFTWARE & SERVICES

FRIEDHELM LOH GROUP



# SM 2383.030 - TFT-kiinnike

Sopii TFT-osien asennukseen kotelokiinnikkeisiin CP-S, CP-L ja pystysuoraan kannatinvarteen kotelokiinnikkeen avulla, kallistettava.



## ominaisuudet

Tilausno	SM 2383.030
Tuotekuvaus	Sopii TFT-näyttöjen asennukseen VESA 75/100 -kiinnityksellä. Kiinnitys CP 40 (6501.070), kiinnitys CP 60 kannatinvarsiliitännälle 120 x 65 mm (6206.360), pystysuuntainen kannatinvarsi kallistusadapterin kautta +100°/-60° (6206.460).
Materiaali	teräslevy
Pintakäsittely	Maalattu
Väri	RAL 7024
Mitat	Leveys: 477 mm Korkeus: 372 mm Syvyys: 110,5 mm
Pakkausyksikkö	1 kpl
Nettopaino	3,033 kg
Bruttopaino	3,233 kg
PCF/VE (Cradle-to-Gate)	12,2 kg CO2 eq (Cat B)

# ominaisuudet

Ohje PCF-luokkaan	Luokka B: PCF-arvo (Cradle-to-Gate) laskettuna likimääräisesti tuotepainon perusteella ja ilmoitettuna itse
Tullitariffinimike	83024900
ETIM 9	EC002620
ETIM 8	EC002620
ECLASS 8.0	27189261
Tuotekuvaus	SM TFT-pidike 20,1" RAL7024