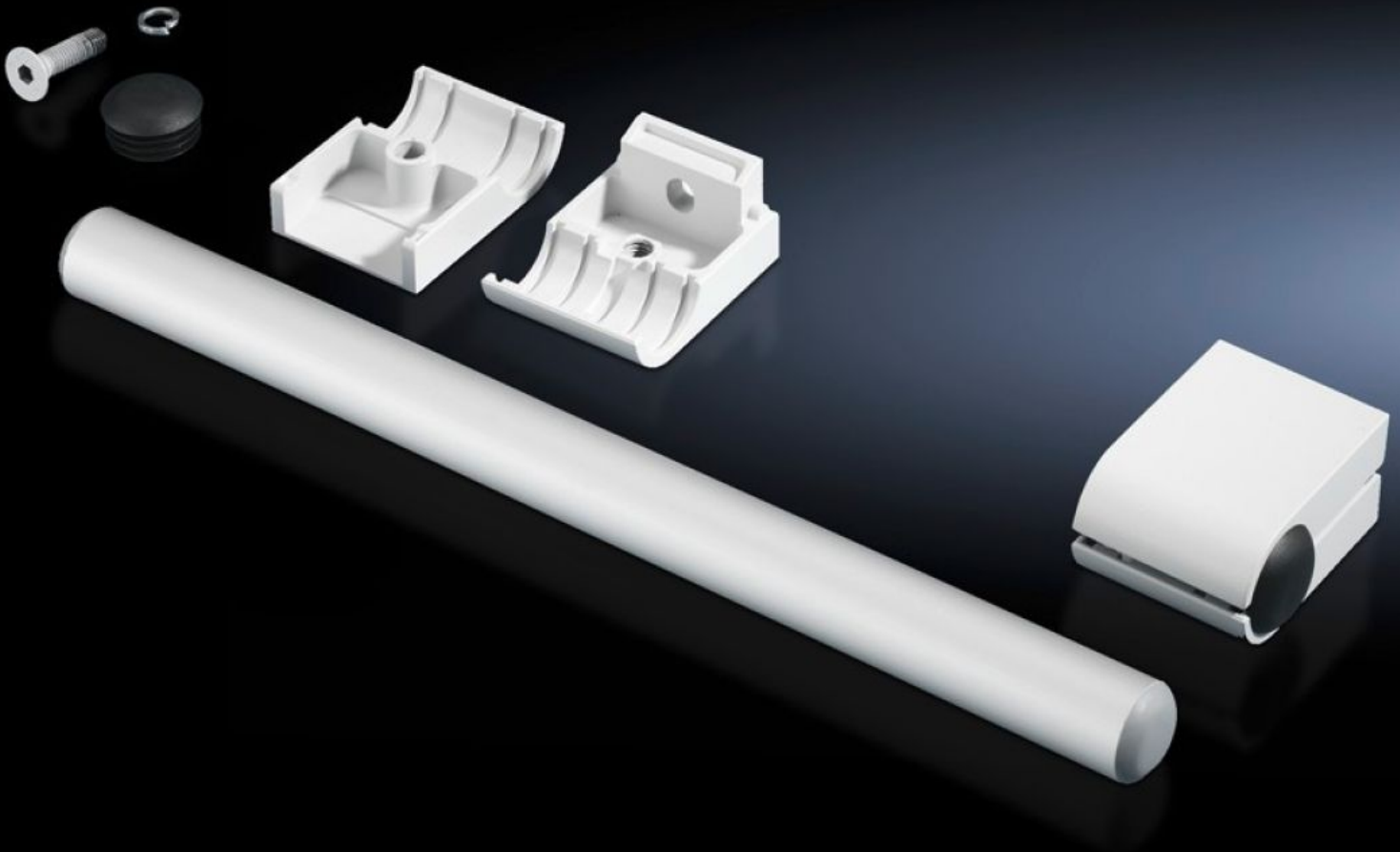


# Rittal – The System.

Faster – better – everywhere.



## SZ 2389.000

# Kahvasarja

Osavaltio: 9.4.2026 (Lähde: [rittal.com/fi-fi](http://rittal.com/fi-fi))

ENCLOSURES

POWER DISTRIBUTION

CLIMATE CONTROL

IT INFRASTRUCTURE

SOFTWARE & SERVICES

FRIEDHELM LOH GROUP



# SZ 2389.000 - Kahvasarja

Pysty- ja vaakasuoraan asennukseen kaikkiin pintoihin.



## ominaisuudet

Tilausnro	SZ 2389.000
Tuotekuvaus	Pysty- ja vaakasuoraan asennukseen kaikkiin pintoihin.
Materiaali	Kahvapatki: Alumiini Putkikiinnike: Painevalettu sinkki
Pintakäsittely	Kahvapatki: luonnonväriäinen eloksointi
Väri	Putkikiinnike: RAL 7035
Toimitus	2 kahvapatkea 4 putkikiinnikettä
Pituus	420 mm
Pakkausyksikkö	1 kpl
Nettopaino	1,34 kg
Bruttopaino	1,54 kg
Tullitariffinimike	83024110
ETIM 9	EC002626
ETIM 8	EC002626
ECLASS 8.0	27189266
Tuotekuvaus	Kahvasarja RAL7035