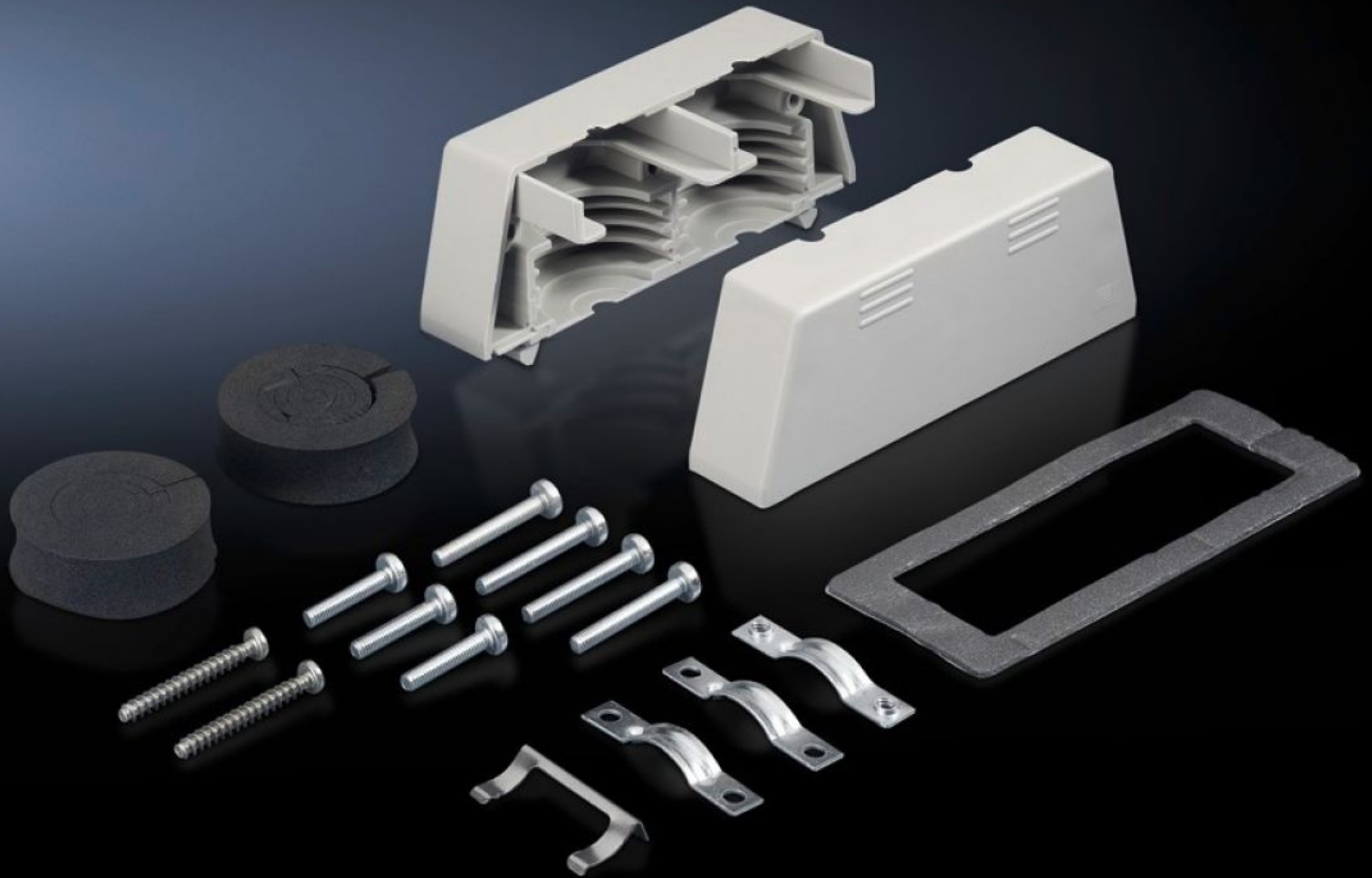


Rittal – The System.

Faster – better – everywhere.



SZ 2400.000 Pistokeläpivienti

Osavaltio: 4.4.2026 (Lähde: rittal.com/fi-fi)

ENCLOSURES

POWER DISTRIBUTION

CLIMATE CONTROL

IT INFRASTRUCTURE

SOFTWARE & SERVICES

FRIEDHELM LOH GROUP



SZ 2400.000 - Pistokeläpivienti pistokeaukotuksille (24-nap.)

Kahden esikytketyn kaapelin läpivientiin pistokeaukotuksen kautta kaapelin pistoketta irrottamatta.

ominaisuudet

Tilausnro	SZ 2400.000
Tuotekuvaus	Kahden esikytketyn kaapelin läpivientiin pistokeaukotuksen kautta kaapelin pistoketta irrottamatta.
Materiaali	Kotelo: Muovi Kaarikiinnikkeet: teräslevy
Pintakäsittely	Kaarikiinnikkeet: sinkitty
Toimitus	2 puolikasta Kiinnike Sis. kiinnitystarvikkeet
Mitat	Leveys: 142 mm Korkeus: 50 mm Syvyys: 54 mm
Kaapelin läpimitalle	8 - 36 mm
Pakkausyksikkö	1 kpl
Nettopaino	0,27 kg
Bruttopaino	0,291 kg
PCF/VE (Cradle-to-Gate)	1,1 kg CO2 eq (Cat B)
Ohje PCF-luokkaan	Luokka B: PCF-arvo (Cradle-to-Gate) laskettuna likimääräisesti tuotepainon perusteella ja ilmoitettuna itse
Tullitariffinimike	39269097
ETIM 9	EC000211
ETIM 8	EC000211
ECLASS 8.0	27142421

ominaisuudet

Tuotekuvaus

Kaapelilaippa pistokeaukkoon