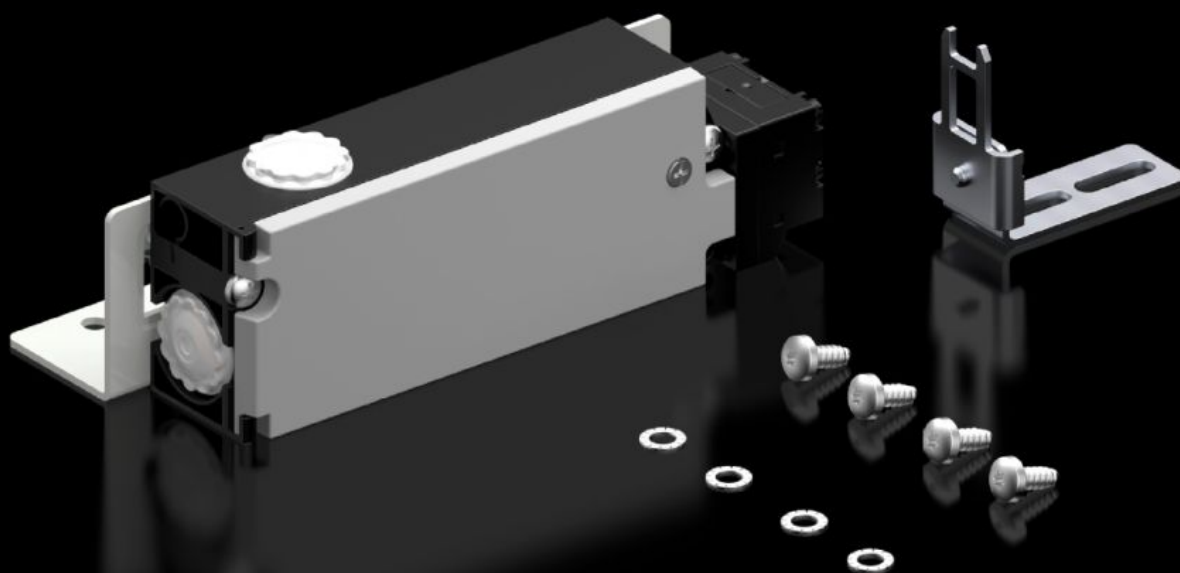


# Rittal – The System.

Faster – better – everywhere.



## SZ 2416.000

## Turvalukko

Osavaltio: 30.5.2026 (Lähde: [rittal.com/fi-fi](http://rittal.com/fi-fi))

ENCLOSURES

POWER DISTRIBUTION

CLIMATE CONTROL

IT INFRASTRUCTURE

SOFTWARE & SERVICES

FRIEDHELM LOH GROUP



# SZ 2416.000 - Turvalukko

Oviin, suojaa koskettamasta sähköjohtavia sähköisiä laitteita pääkytkimen ollessa päällä.

## ominaisuudet

Tilausnro	SZ 2416.000
Tuotekuvaus	Oviin, suojaa koskettamasta sähköjohtavia sähköisiä laitteita pääkytkimen ollessa päällä.
Toimintotapa	Oven lukitus pääkytkimen ollessa päällä. Verkonvapautus (jännite) vain oven ollessa kiinni. Lukitusmagneetin valvonta lisälukkokokosketin avulla.
Toimitus	Lukko Käyttövipu Pidikekulma Kiinnitystarvikkeet
Asennusohje	Kaksiosaisissa kaapeissa (päällekkäisiä ovia varten ilmoitus "kytkentäkaapin ovi kiinni") tarvitaan ovikytkin
Sopii:	Kaappityyppi: VX Kaappityyppi: VX SE Kaappityyppi: TS Kaappityyppi: AX
Nimellisteho Pel	50 Hz:ssä: 11 VA 60 Hz:ssä: 11 VA
Nimelliskäyttöjännite	230 V
Nimelliseristysjännite	400 V AC
Nimellissyökyjännite vaihe vaihetta kohden	4000 V AC
Pakkausyksikkö	1 kpl
Nettopaino	0,7 kg
Bruttopaino	0,821 kg
Tullitariffinimike	85365080
ETIM 9	EC002626

## ominaisuudet

---

ETIM 8	EC002626
ECLASS 8.0	27189266
Tuotekuvaus	Varmuuslukitus 230V 11W

---

## Hyväksynät

---

Hyväksynät	CSA UL
Selitykset	Vaatimustenmukaisuusvakuutus Vaatimustenmukaisuusvakuutus UK

---